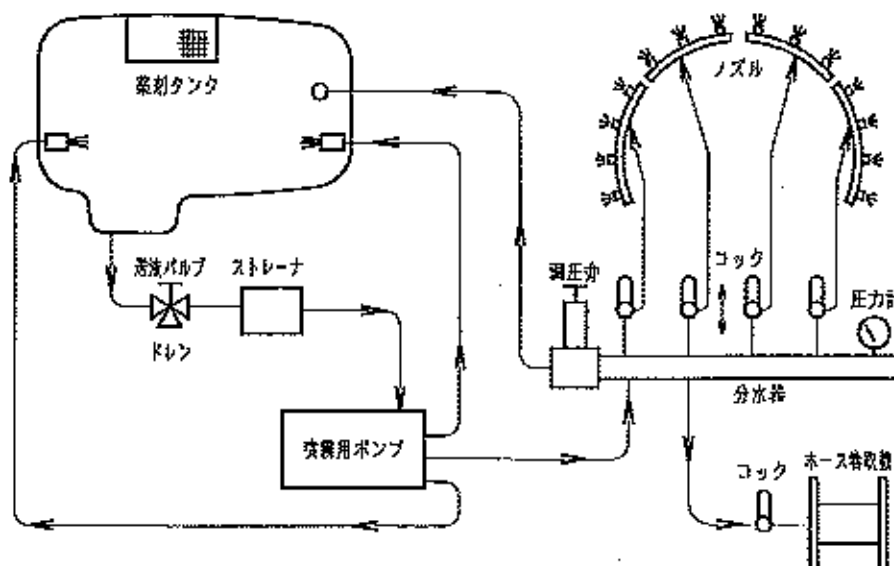


## 25 給油一覧表

No	給油項目	使用オイル	容量	初期交換 (時間)	定期交換・注油 (時間)
1	燃料	軽油(JIS2号)	20L	—	—
2	エンジンオイル	SAE10W-30 APPI CD級以上	3.1L (3.7L)※	50	100
3	メインミッションオイル	新日本石油製	2.0L		600
4	サブミッションオイル	ファームユニバーサル	0.5L		
5	フロントデフオイル	ギヤオイルSAE90	0.8L		100
6	噴霧用ポンプ クランクケース	SAE10W-30 SJ級以上	0.5L	始業前	始業前
7	噴霧用ポンプ シリンダ元金具		3~5滴	始業前	始業前
8	各ワイヤ部	ギヤオイルSAE90		50	600
9	グリス 注入	シャーシグリス	適量	20	20
10	ラジエータ	LLC	2.1L	—	2年前

※ オイルフィルタ交換時

## 26 配管系統図



配管図の中の矢印は、水または薬液の流れの方向を示します