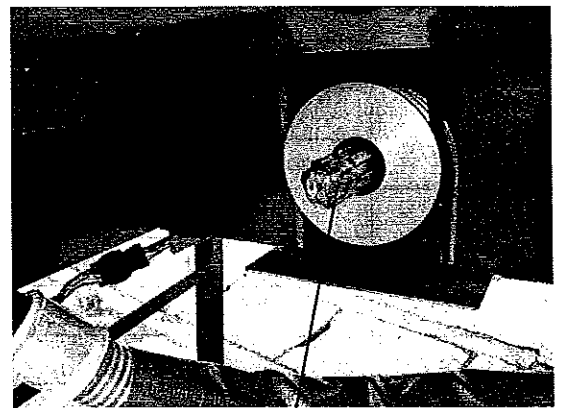
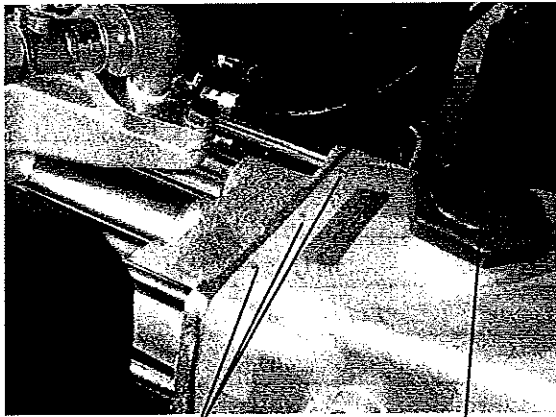


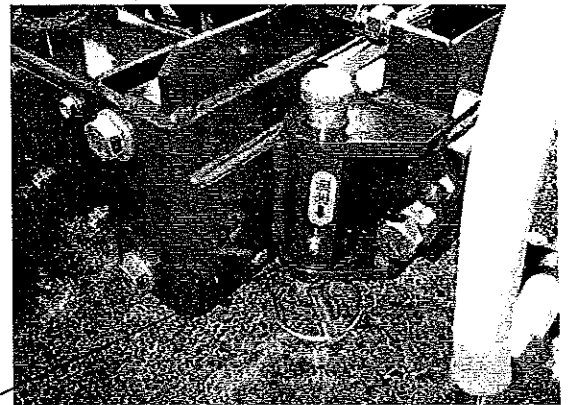
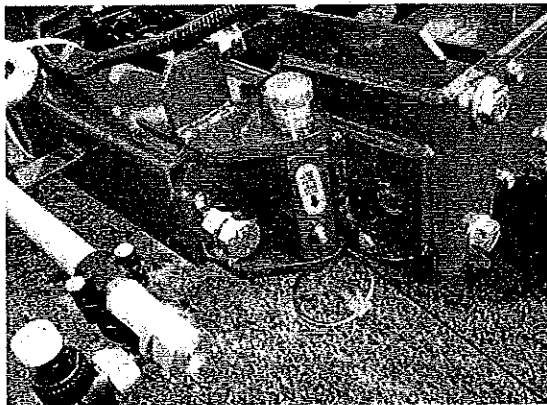
14. 給油一覧表

	給油箇所	使用オイル	容量	初期注油・交換(h)	定期注油・交換(h)
①	噴霧用ポンプ クランクケース	SAE10W-30 SC 級以上	1.15L	50	100
②	噴霧用ポンプ シリンダ 元金具	SAE10W-30 SC 級以上	3~5 滴	始業時	始業時
③	噴霧用ポンプ 入力軸	シャ-シグリス	全面塗布	—	年1回
④	サイドブーム支点部 (左右)	シャ-シグリス	適量	20	20
⑤	カクハンキケース	シャ-シグリス	適量	20	20
⑥	スタッド 抜き差し部	シャ-シグリス	適量	—	年1回

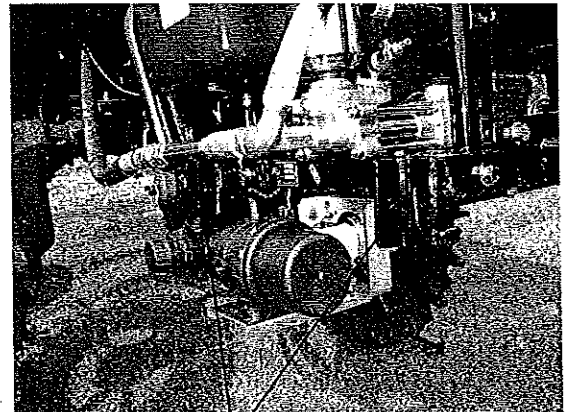


②噴霧用ポンプ シリンダ 元金具 ①噴霧用ポンプ クランクケース

③噴霧用ポンプ 入力軸



④サイドブーム支点部 (左右)



⑤カクハンキケース

⑥スタッド 抜き差し部 (左右)