

Parts List

パーツリスト

動力刈払機

Model: **KC26B**
KC26BL

パーツリストコード 522984

BIG M

2010.07.

部品表のご使用について

1. 部品のご注文の際は

機種名(形式)・部品番号・部品名称・数量を明記下さい。

2. 小売価格は別表の価格表をご参照下さい。

3. 部品は必ず「丸山純正部品」をご使用下さい。

4. 本部品表は省略したものもあります。

5. 本部品表は改良の為予告なく変更することがあります。

6. Fig.の表示について

イラストページにFig.※※参照と表示してあります。この※※はイラストページ左上の見出し番号を表します。

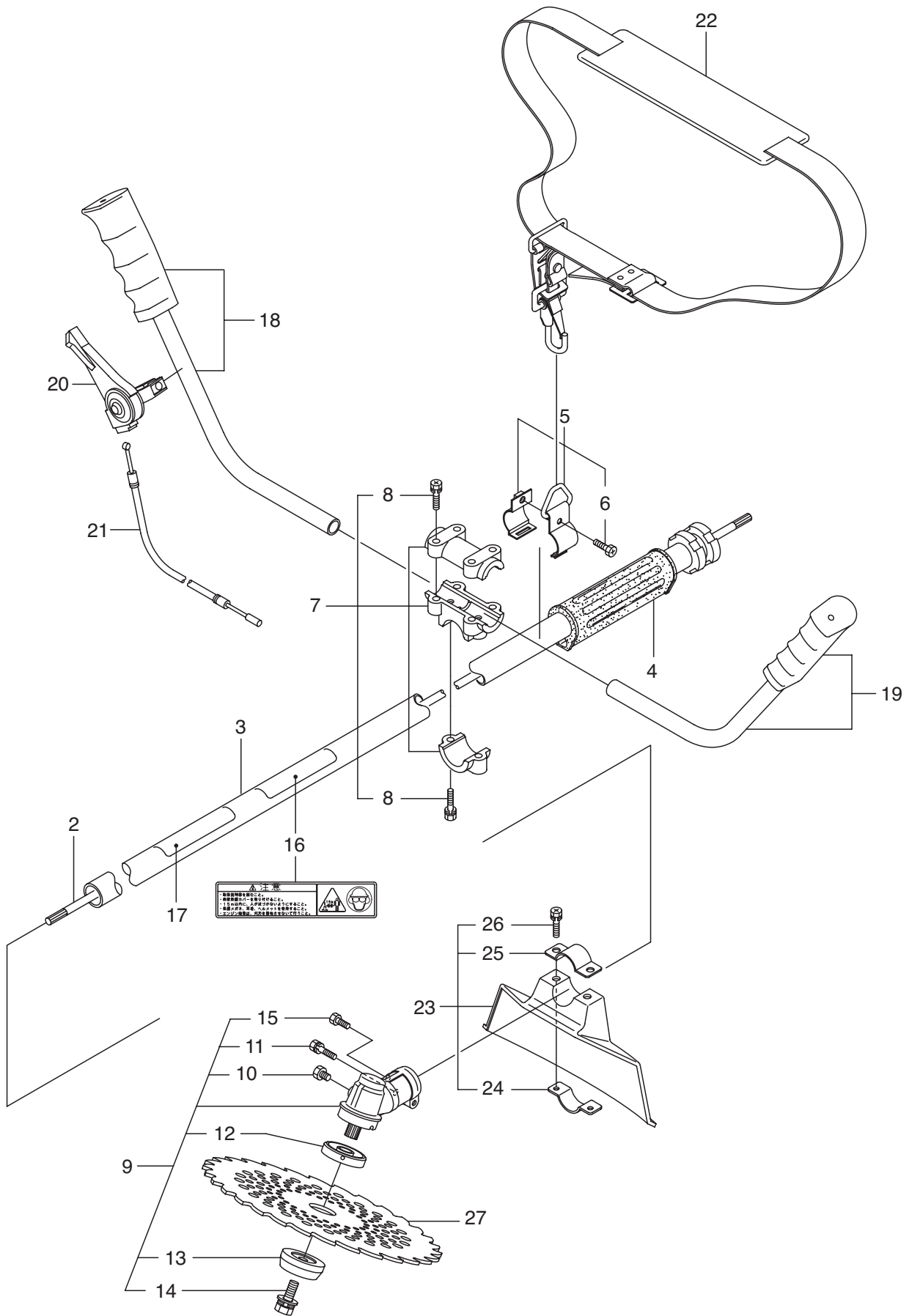
目 次

ページ

1・本 体 (KC26B).....	2
2・本 体 (KC26BL)	4
3・エンジン(クランクケース・シリンダ・コイル) [EE260]	6
4・エンジン(リコイルスタータ) [EE260]	10
5・エンジン(キャブレタ・エアクリーナ・フューエルタンク) [EE260]	12
6・付属品	14

1・KC26B

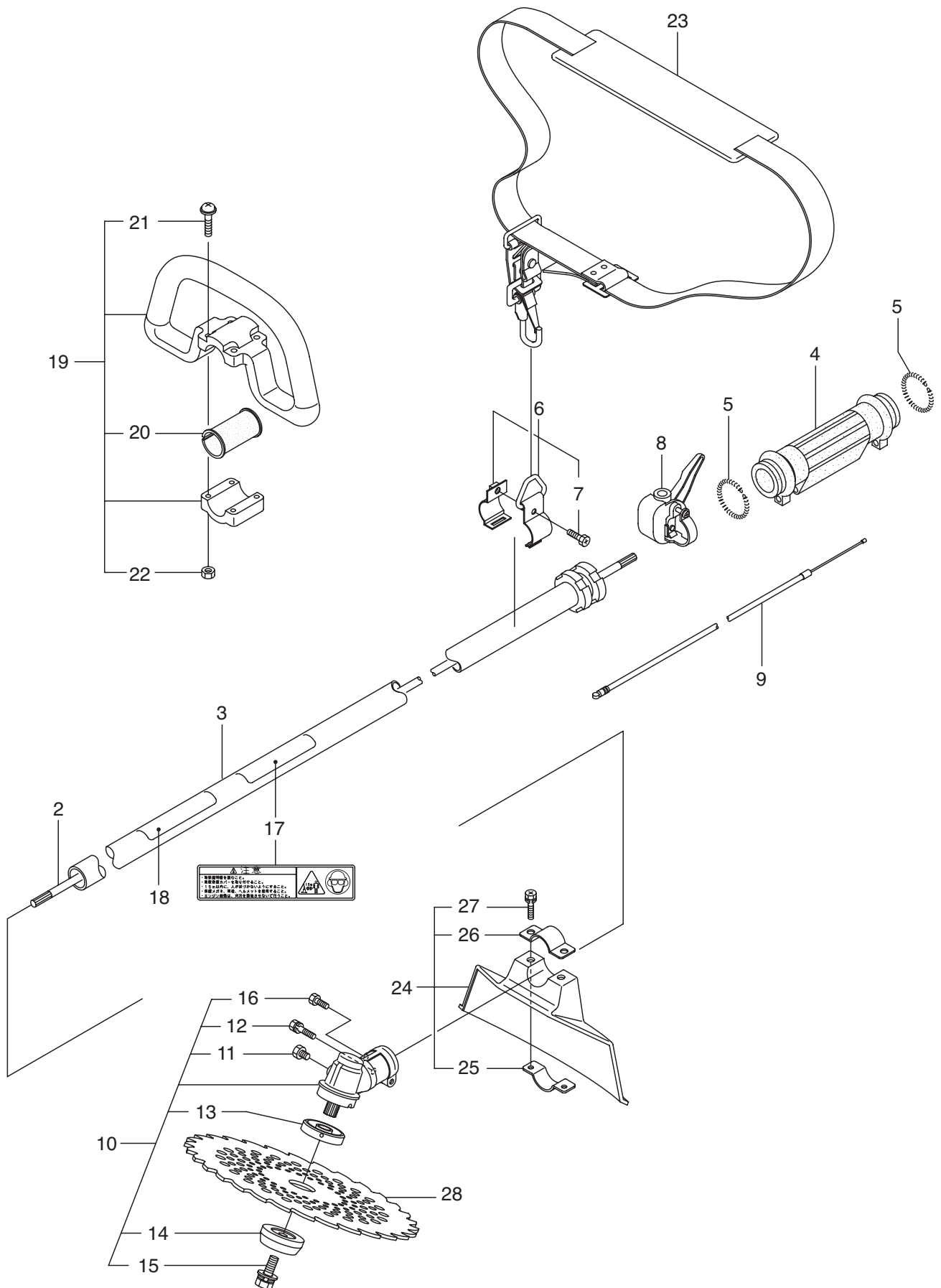
本体



見出番号	部品番号	部 品 名 称	個 数		備 考
			B	BL	
1-1	363561	KC26B	1		
1-2	227831	デントウジク	1		7X1531L SP-18
1-3	227919	ホウシガイカノトメ	1		24XT1.6X1450
1-4	215532	ホンタイニギリ	1		
1-5	054691	ツリカナククミタテ	1		67ｸﾞ
1-6	089738	6カホルト(+アフセット)	1		M5X15
1-7	215418	ハンドルトリツカカナククミタテ	1		87ｸﾞ
1-8	092561	6カホルト(+)SW	6		M5X25アフセット
1-9	227934	キヤケースクミタテ	1		10～157ｸﾞ
1-10	089101	6カホルト	1		M8X10
1-11	092561	6カホルト(+)SW	1		M5X25アフセット
1-12	227947	ハモノボスAクミタテ	1		
1-13	219195	ハモノボスB	1		
1-14	215610	6カホルトWSW	1		M8X22ヒタリ
1-15	225896	6カホルト(+)	1		M5X10アフセット
1-16	220549	チウイマク	1		PL(コウニウE/G)カリハ
1-17	230404	ネムプレート	1		KC26B
1-18	216458	ハンドルトメ	1		ミキ
1-19	216459	ハンドルトメ	1		ヒタリ
1-20	210429	スロットルレバー	1		
1-21	215613	スロットルワイヤ	1		750L
1-22	220533	カタカケバントクミタテ	1		
1-23	222821	シヨウメンカバークミタテ	1		24～267ｸﾞ
1-24	212994	カバシメツケカナク	1		
1-25	212995	カバオサエカナク	1		
1-26	092577	6カホルト(+)SW	2		M5X25
1-27	224693	チツソ-10BIG-M	1		ケイリヨク34P

2・KC26BL

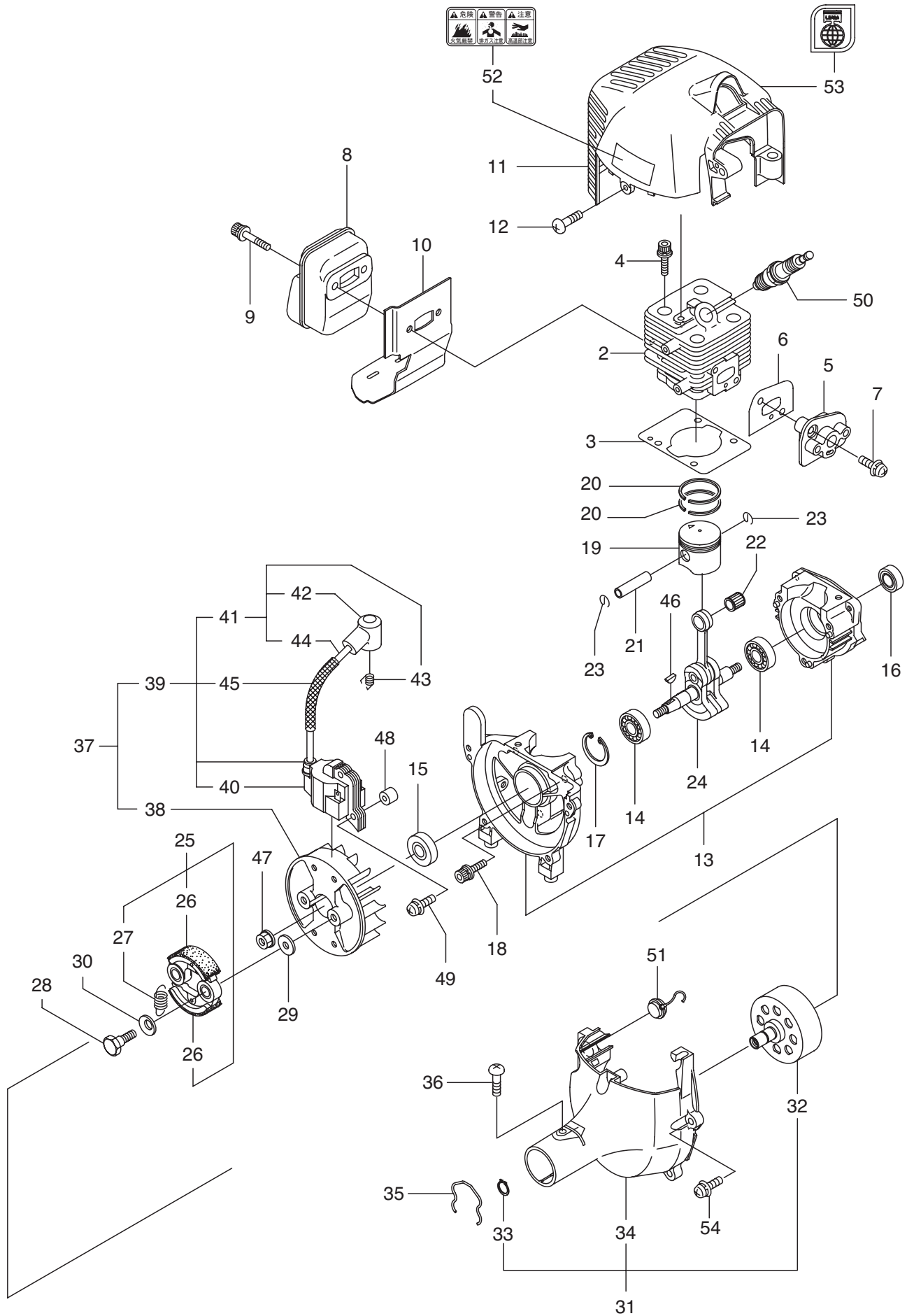
本体



見出番号	部品番号	部 品 名 称	個 数		備 考
			B	BL	
2-1	363562	KC26BL		1	
2-2	227831	デントウジク		1	7X1531L SP-18
2-3	227919	ホウシカクイカマトメ		1	24XT1.6X1450
2-4	211736	ホンタイニキリB		1	
2-5	211737	ハント		2	
2-6	054691	ツリカナククミタ		1	77クム
2-7	089738	6カクホルト(+アフセット)		1	M5X15
2-8	221226	スロツトルバー		1	
2-9	219394	スロツトルワイヤ		1	365L
2-10	227934	キヤケースクミタ		1	11~167クム
2-11	089101	6カクホルト		1	M8X10
2-12	092561	6カクホルト(+SW)		1	M5X25アフセット
2-13	227947	ハモノホースクミタ		1	
2-14	219195	ハモノホースB		1	
2-15	215610	6カクホルトWSW		1	M8X22ヒタリ
2-16	225896	6カクホルト(+)		1	M5X10アフセット
2-17	220549	チウイマーク		1	PL(コウニユウE/G)カリハ
2-18	230409	ネームプレート		1	KC26BL
2-19	214224	ループハントルクミタ		1	20~227クム
2-20	213171	ハントルトリツケゴム		1	
2-21	222142	ナハコネジ(+W)		4	M5X28(MK)
2-22	081027	6カクナツト		4	M5X0.8
2-23	220533	カタカハハントクミタ		1	
2-24	222821	ジヨウメンカハクミタ		1	25~277クム
2-25	212994	カハシメツケカナク		1	
2-26	212995	カハオサヒカナク		1	
2-27	092577	6カクホルト(+SW)		2	M5X25
2-28	224693	チツソ-10BIG-M		1	ケリヨウ34P

3・KC26B/KC26BL

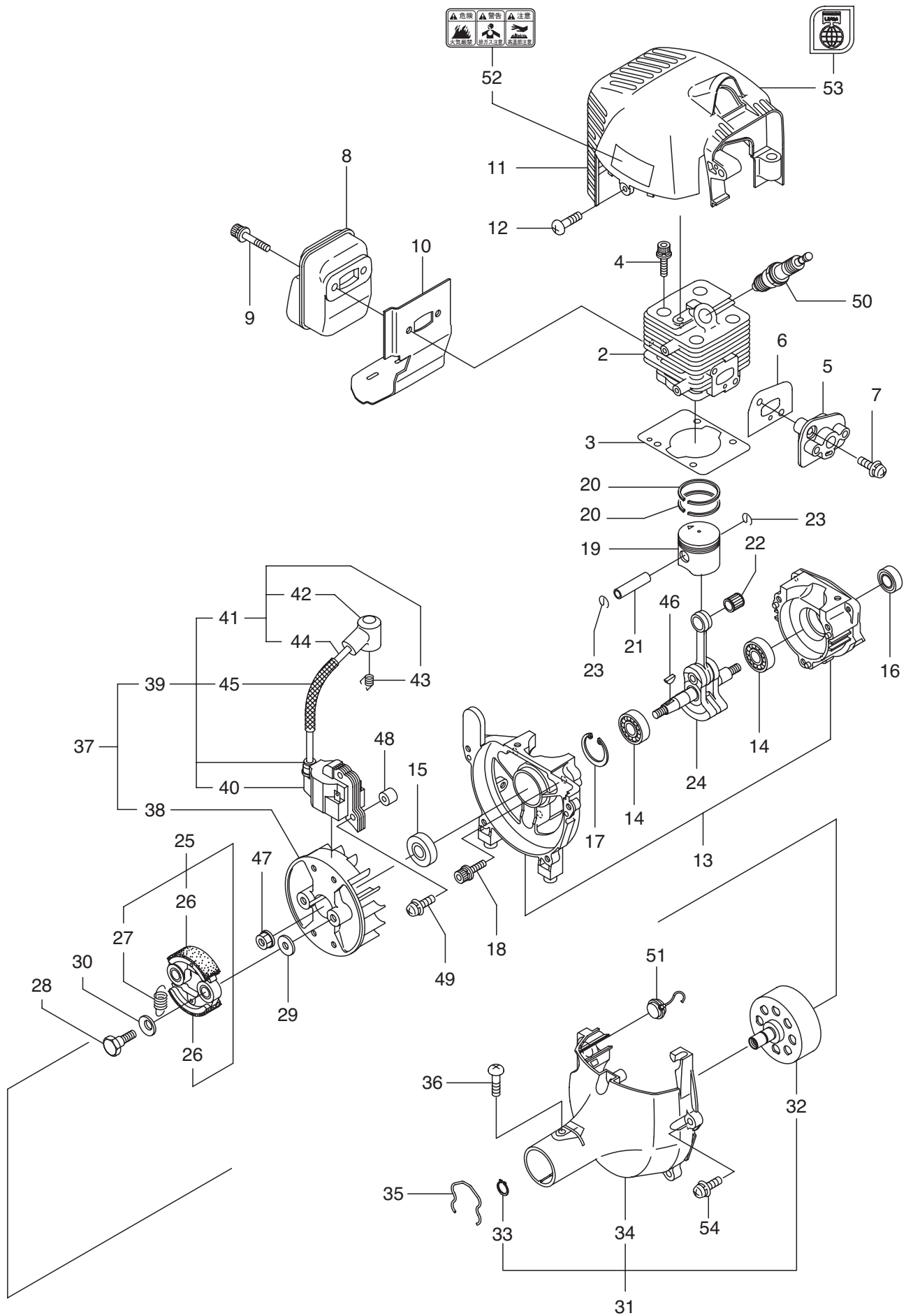
エンジン(クランクケース・シリンダ・コイル)[EE260]



見出番号	部品番号	部 品 名 称	個 数		備 考
			B	BL	
3-1	858540	エンジン	1	1	EE260/14
3-2	269140	シリンダ	1	1	
3-3	282330	ガスケット	1	1	T=0.5
3-4	261250	6カクアナツキホルトWSW	4	4	M5X20WSW
3-5	263772	インシュレータマトメ	1	1	
3-6	267049	ガスケット	1	1	
3-7	269826	ナハコネジ(+)WSW	2	2	M5X25WSW
3-8	282329	マフアセンブリ	1	1	
3-9	266264	スクリュ	2	2	M5X50
3-10	282252	ガスケット	1	1	T=0.5
3-11	285259	トップカバー	1	1	
3-12	280144	タツビネジ(+)	1	1	4X16タツビノット
3-13	282245	クランクケース	1	1	
3-14	280488	ハアリング	2	2	PPL6001
3-15	261492	オイルシール	1	1	
3-16	261386	オイルシール	1	1	
3-17	055185	Cカタメワ	1	1	アサヨウ28
3-18	261612	6カクアナツキホルトWSW	3	3	M5X30WSW
3-19	269160	ピストン	1	1	
3-20	261496	ピストンリング	2	2	
3-21	261497	ピストンピン	1	1	5.7X8X27.5
3-22	261037	ニートルハアリング	1	1	8X11X11.8X1
3-23	261576	サークリップ	2	2	
3-24	282323	クランクシャフトコンプリート	1	1	
3-25	269168	クワッチアセンブリ	1	1	26,277mm
3-26	269169	クワッチシュ	2	2	
3-27	269173	スプリング	1	1	
3-28	269647	クワッチホルト	2	2	
3-29	269175	ワッシャ	2	2	6.1X15X1.6
3-30	261777	ウエーブワッシャ	2	2	
3-31	286540	ファンカバーアセンブリC	1	1	32~34mm
3-32	280314	クワッチトラムコンプリート	1	1	
3-33	014210	Cカタメワ	1	1	ジグヨウ10
3-34	282214	ファンカバー	1	1	
3-35	282215	クリップ	1	1	
3-36	281169	スクリュ	1	1	M5タツピン
3-37	285324	マグネットアセンブリ	1	1	38~45mm
3-38	261356	ロータ	1	1	
3-39	285325	イグニッションコイルアセンブリ	1	1	40~45mm
3-40	267401	コイル	1	1	
3-41	285326	コードクミタテ	1	1	42~44mm
3-42	261074	プラグキャップ	1	1	
3-43	261075	フック	1	1	
3-44	285327	コード	1	1	
3-45	285328	チューブ	1	1	

3・KC26B/KC26BL

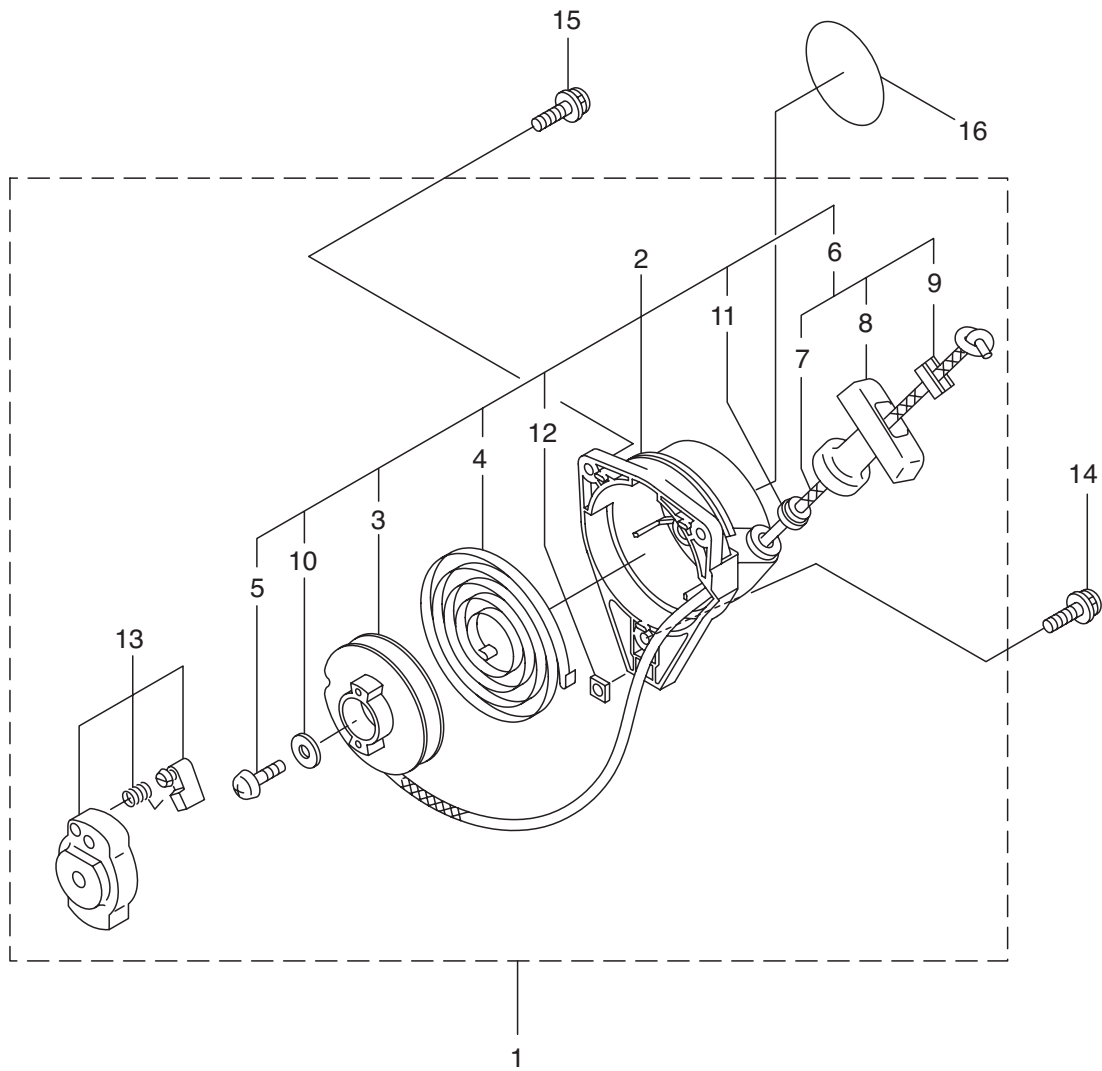
エンジン(クランクケース・シリンダ・コイル)[EE260]



見出番号	部品番号	部 品 名 称	個 数		備 考
			B	BL	
3-46	261076	ハンゲツキー	1	1	3X10
3-47	261417	サラサガネツキナット	1	1	M8X13XT6.5サラ18
3-48	280381	スパース	2	2	
3-49	269832	ナハコネジ(+) WSW	2	2	M4X25WSW
3-50	264652	スパークプラグ	1	1	CJ8Y
3-51	269983	ストップスイッチコンプリート	1	1	
3-52	269705	ラベル	1	1	キョウカキケン
3-53	269824	ラベル	1	1	ジシキセイ
3-54	269831	ナハコネジ(+) WSW	4	4	M5X20WSW

4・KC26B/KC26BL

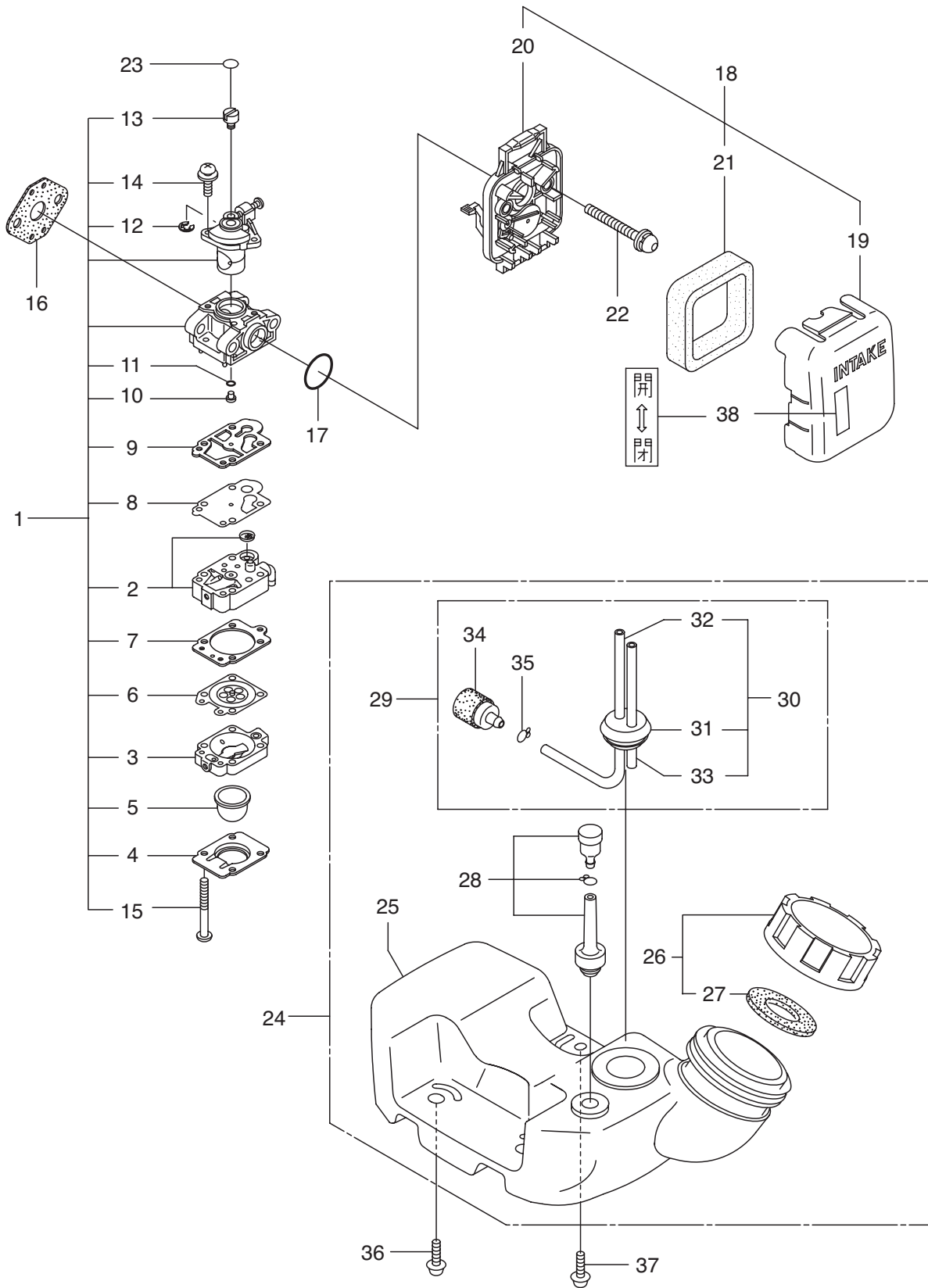
エンジン(リコイルスタータ)[EE260]



見出番号	部品番号	部 品 名 称	個 数		備 考
			B	BL	
4-1	280419	リコイルスタータアセンブリ	1	1	2~137㎜
4-2	269999	スタータアセンブリ	1	1	3~127㎜
4-3	280492	リール	1	1	
4-4	280493	スハ°イラルスプ°リング°	1	1	
4-5	280494	スクリュ	1	1	
4-6	280495	ロープ°アセンブリ	1	1	7~97㎜
4-7	283616	スタータロープ°	1	1	
4-8	280497	スタータノブ°	1	1	
4-9	280550	スケット°メカナグ°	1	1	
4-10	280547	ワッシャ	1	1	
4-11	280548	カラー	1	1	
4-12	269423	シカナット	1	1	シカナットM5
4-13	280421	スタータプ°リアアセンブリ	1	1	
4-14	269833	ナハ°コネジ°(+)WSW	1	1	M4X16WSW
4-15	280489	ナハ°コネジ°(+)WSW	2	2	M4X20WSW
4-16	285321	ラベル	1	1	KC26B

5・KC26B/KC26BL

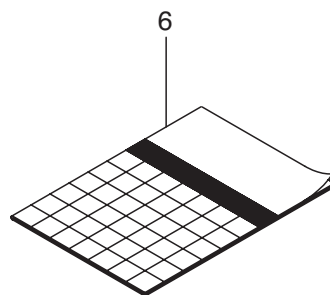
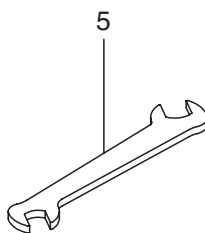
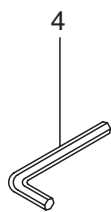
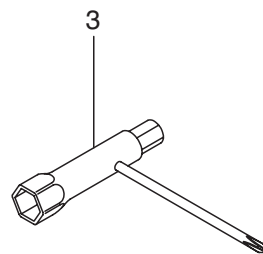
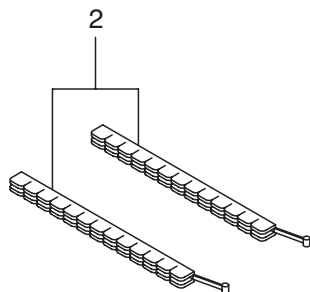
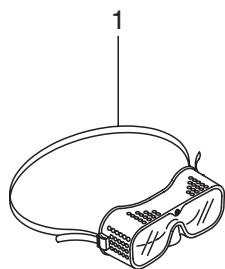
エンジン(キャブレタ・エアクリーナ・フューエルタンク)[EE260]



見出番号	部品番号	部 品 名 称	個 数		備 考	
			B	BL		
5-1	280101	キャブレタアセンブリ	1	1	2~157㎝	
5-2	263739	ポンプホドイ	1	1		
5-3	262991	パージホドイ	1	1		
5-4	262992	ポンプカバー	1	1		
5-5	261874	プライマ	1	1		
5-6	283905	ダイヤフラム	1	1		
5-7	262993	ガスケット	1	1		
5-8	262994	ダイヤフラム	1	1		
5-9	282576	ガスケット	1	1		
5-10	267358	シエツト	1	1		
5-11	261871	リング	1	1		
5-12	261876	リング	1	1		
5-13	261658	スバル	1	1		
5-14	264682	スクリュ	2	2		
5-15	262996	スクリュ	4	4		
5-16	261864	ガスケット	1	1	19~217㎝	
5-17	264691	リング	1	1		
5-18	266420	クリーナアセンブリ	1	1		
5-19	264709	クリーナカバー	1	1		
5-20	266433	ケースアセンブリ	1	1		
5-21	264695	エレメント	1	1	M5X60WSW	
5-22	269834	ナハコネジ(+)WSW	2	2		
5-23	280020	スバルリング	1	1		
5-24	282774	タンクアセンブリ	1	1		25~357㎝
5-25	282250	フューエルタンク	1	1		
5-26	281565	タンクキャツプアセンブリ	1	1	277㎝	
5-27	269377	ハツキン	1	1	30~357㎝	
5-28	261696	ブリーザクミタ	1	1		
5-29	265752	ネリヨウハイアセンブリ	1	1		
5-30	264031	ハイクミタ	1	1		31~337㎝
5-31	261115	グロメツト	1	1		160L 3X6X85
5-32	261690	ネリヨウハイ	1	1		
5-33	263038	オーバフロハイ	1	1		
5-34	264653	フィルタアセンブリ	1	1		
5-35	261117	クリツプ	1	1		
5-36	269828	ナハコネジ(+)W	2	2	M5X16W	
5-37	281208	ナハコネジ(+)W	1	1	M5X16W	
5-38	281007	ラベル	1	1	チヨウカイ	

6・KC26B/KC26BL

付属品



見出番号	部品番号	部 品 名 称	個 数		備 考
			B	BL	
6-1	221460	ホコメカネ	1	1	
6-2	220534	カリカハ-	1	1	ヒトクミ
6-3	210418	コンビホックスパナ	1	1	13X19X(+) ^ト ライハ
6-4	219431	6カクホウスパナ	1	1	ニメンハ ³
6-5	022865	リヨウクチスパナ	1	1	8X10
6-6	230405	トリアツカイセツメイシヨ	1	1	KC26B

安全と安心のブランド



株式会社 **丸山製作所**

本社 東京都千代田区内神田3-4-15
〒101-0047

営業所

北海道営業所 北海道札幌市白石区流通センター6-2-25
TEL011 (892) 5251 〒003-0030
FAX011 (892) 1036

●東北支店

北東北営業所 岩手県紫波郡矢巾町流通センター南3-2-16
TEL019 (638) 6071 〒020-0891
FAX019 (638) 8773

秋田営業所 秋田県秋田市川尻大川町123
TEL018 (823) 2201 〒010-0942
FAX018 (823) 2199

南東北営業所 山形県天童市大字荒谷字金石段1245-4
TEL023 (655) 6531 〒994-0054
FAX023 (655) 6528

南東北営業所 宮城県仙台市若林区中倉2-24-10
宮城事務所 TEL022 (284) 2798 〒984-0821
FAX022 (236) 8745

福島営業所 福島県岩瀬郡天栄村飯豊向原60-1
TEL0248 (83) 2241 〒962-0512
FAX0248 (83) 2174

●関東甲信越支店

新潟営業所 新潟県長岡市新産3-8-7
TEL0258 (47) 1451 〒940-2127
FAX0258 (47) 1453

甲信営業所 長野県塩尻市広丘堅石250-5
TEL0263 (54) 2824 〒399-0705
FAX0263 (54) 3295

甲信営業所 長野県須坂市小河原町4028
長野事務所 TEL026 (248) 8011 〒382-0071
FAX026 (248) 8055

北関東営業所 栃木県鹿沼市茂呂648-1
TEL0289 (76) 5388 〒322-0026
FAX0289 (76) 5392

茨城営業所 茨城県土浦市穴塚1735-2
TEL029 (824) 2191 〒300-0805
FAX029 (822) 2507

東京営業所 千葉県東金市小沼田1554-3
TEL0475 (52) 8711 〒283-0044
FAX0475 (52) 8166

静岡営業所 静岡県藤枝市立花3-11-2
TEL054 (643) 9541 〒426-0013
FAX054 (643) 9782

●西日本支店

北陸営業所 石川県金沢市森戸2-184
TEL076 (249) 8480 〒921-8061
FAX076 (249) 8499

名古屋営業所 愛知県北名古屋市徳重御宮前8
TEL0568 (23) 6121 〒481-0038
FAX0568 (23) 6084

大阪営業所 大阪府茨木市玉島1-20-12
TEL0726 (34) 5421 〒567-0846
FAX0726 (33) 0161

中国営業所 岡山県苫田郡鏡野町寺元150-2
TEL0868 (54) 3466 〒708-0323
FAX0868 (54) 3465

四国営業所 香川県観音寺市木之郷町木ノ内653-5
TEL0875 (27) 8000 〒768-0051
FAX0875 (27) 8804

●九州支店

福岡営業所 福岡県筑紫野市上古賀4-9-1
TEL092 (919) 2121 〒818-0041
FAX092 (921) 3399

熊本営業所 熊本県熊本市長嶺東8-6-60
TEL096 (380) 6262 〒861-8038
FAX096 (380) 7010

南九州営業所 鹿児島県鹿児島市吉野町6905-5
TEL099 (243) 8177 〒892-0871
FAX099 (244) 3103

南九州営業所 宮崎県宮崎市赤江1479
宮崎事務所 TEL0985 (52) 0550 〒880-0912
FAX0985 (52) 0811

●お客様相談窓口

丸山サポートセンター 電話0120-898-114 ご利用時間 AM9:00～PM5:00(土、日、祝日を除く)

無断複製を禁ず