

Parts List

パーツリスト

動力刈払機

Model: **KC230RS**

パーツリストコード 524380

BIG M

2016. 08.

部品表のご使用について

1. 部品のご注文の際は

機種名（形式）・部品番号・部品名称・数量を明記ください。

2. 小売価格は別表の価格表をご参照ください。

3. 部品は必ず「丸山純正部品」をご使用ください。

4. 本部品表は省略したものもあります。

5. 本部品表は改良の為予告なく変更することがあります。

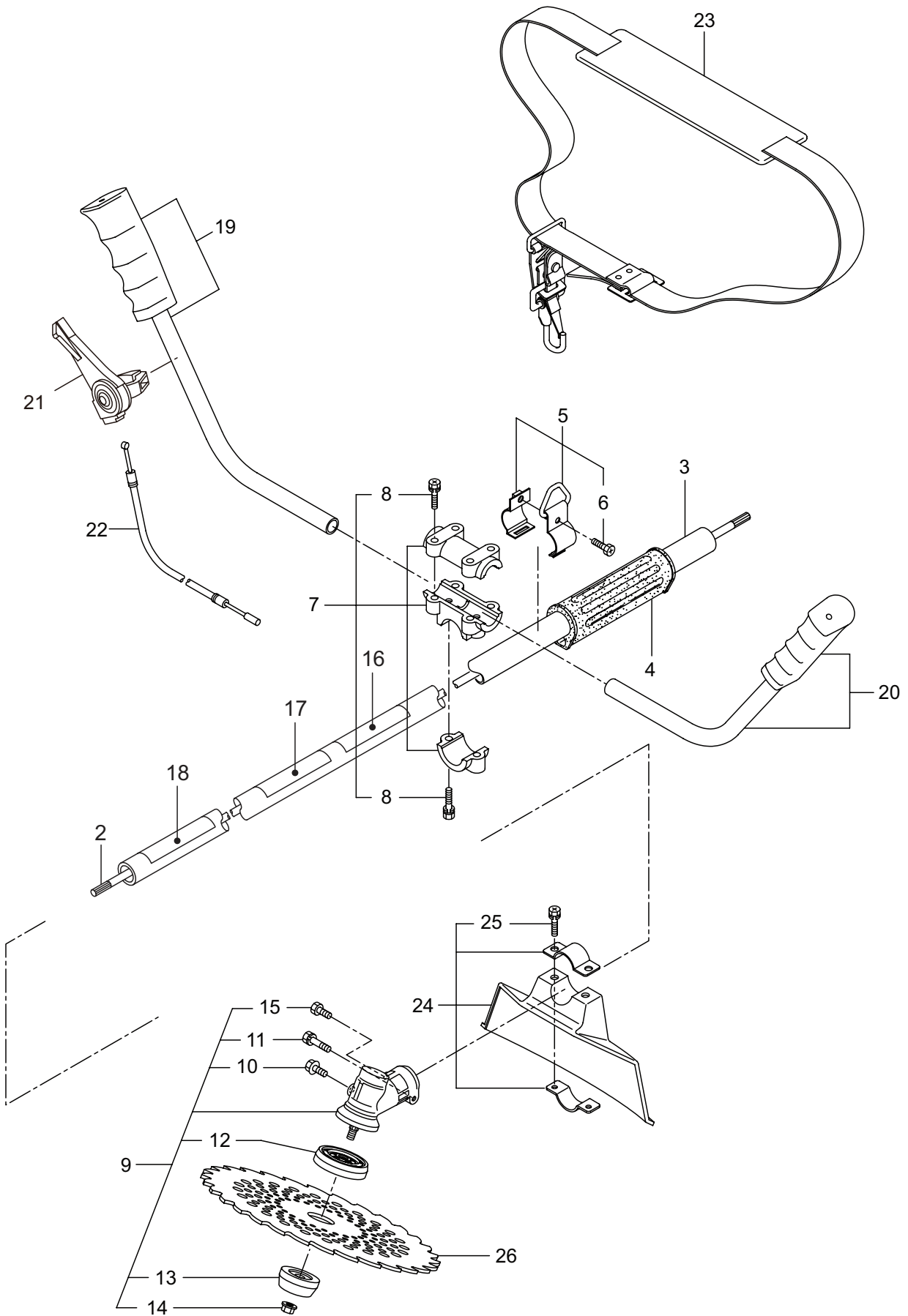
6. Fig. の表示について

イラストページに Fig. ※※参照と表示してあります。この※※はイラストページ左上の見出し番号を表します。

目次

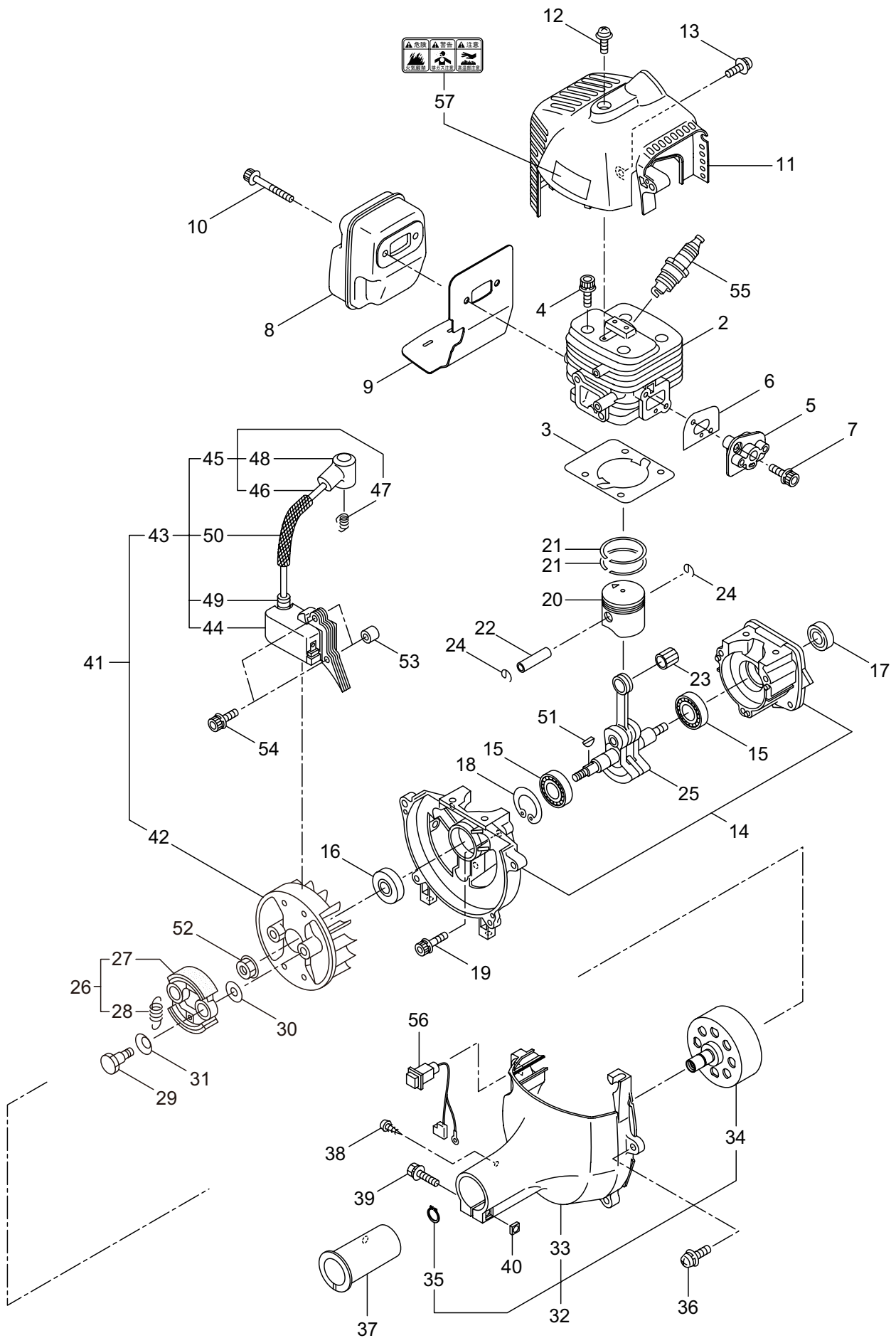
	ページ
1. 本 体	1 ~ 2
2. エンジン（クランクケース、シリンダ）.....	3 ~ 6
3. エンジン（リコイルスタータ）.....	7 ~ 8
4. エンジン（キャブレタ、燃料タンク）.....	9 ~ 10
5. 付属品	11 ~ 12

1. KC230RS
本体



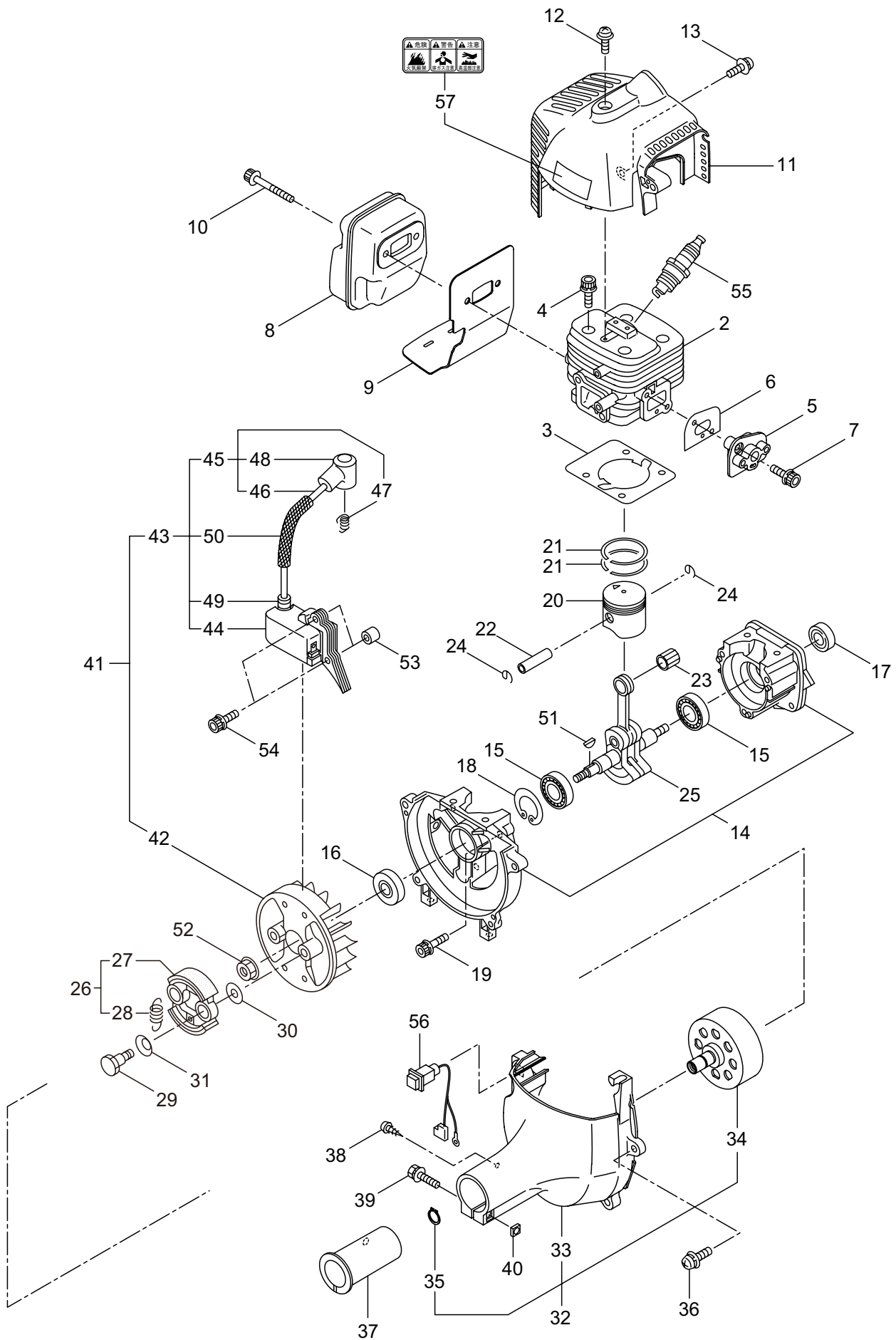
見出番号	部品番号	部 品 名 称	個数	備 考
1-1	363829	KC230RS	1	
1-2	226546	デントウシク	1	
1-3	232565	ガイカンマトメ	1	
1-4	215532	ホンタイニギリ	1	
1-5	054691	ツリカナグクミタテ	1	6 フクム
1-6	089738	6 カクホルト	1	M5X15
1-7	215418	ハンドルリツケカナグクミタテ	1	8 フクム
1-8	092561	6 カクホルト (+)SW	6	M5X25
1-9	225835	キヤケースクミタテ	1	10 ~ 15 フクム
1-10	225897	6 カクホルト (+)W	1	M6X8
1-11	092550	6 カクホルト (+)SW	1	M5X25-7T
1-12	225891	ハモノホス A	1	
1-13	225892	ハモノホス B	1	
1-14	225893	サラハネサガネツキナツト	1	M8 ヒタリ
1-15	225896	6 カクホルト (+)	1	M5X10
1-16	220549	チユウイマーク	1	
1-17	232566	ネームプレート	1	KC230RS
1-18	231654	ハリマーク	1	ECO
1-19	216458	ハンドルマトメ	1	ミキ
1-20	216459	ハンドルマトメ	1	ヒタリ
1-21	210429	スロットルレバー	1	
1-22	215613	スロットルワイヤ	1	750L I/O 69.5
1-23	220533	カタカケバンドクミタテ	1	
1-24	222821	ジヨウメンカバークミタテ	1	25 フクム
1-25	092561	6 カクホルト (+)SW	2	M5X25
1-26	224624	チツプソー 9	1	

2. KC230RS エンジン クランクケース、シリンダ



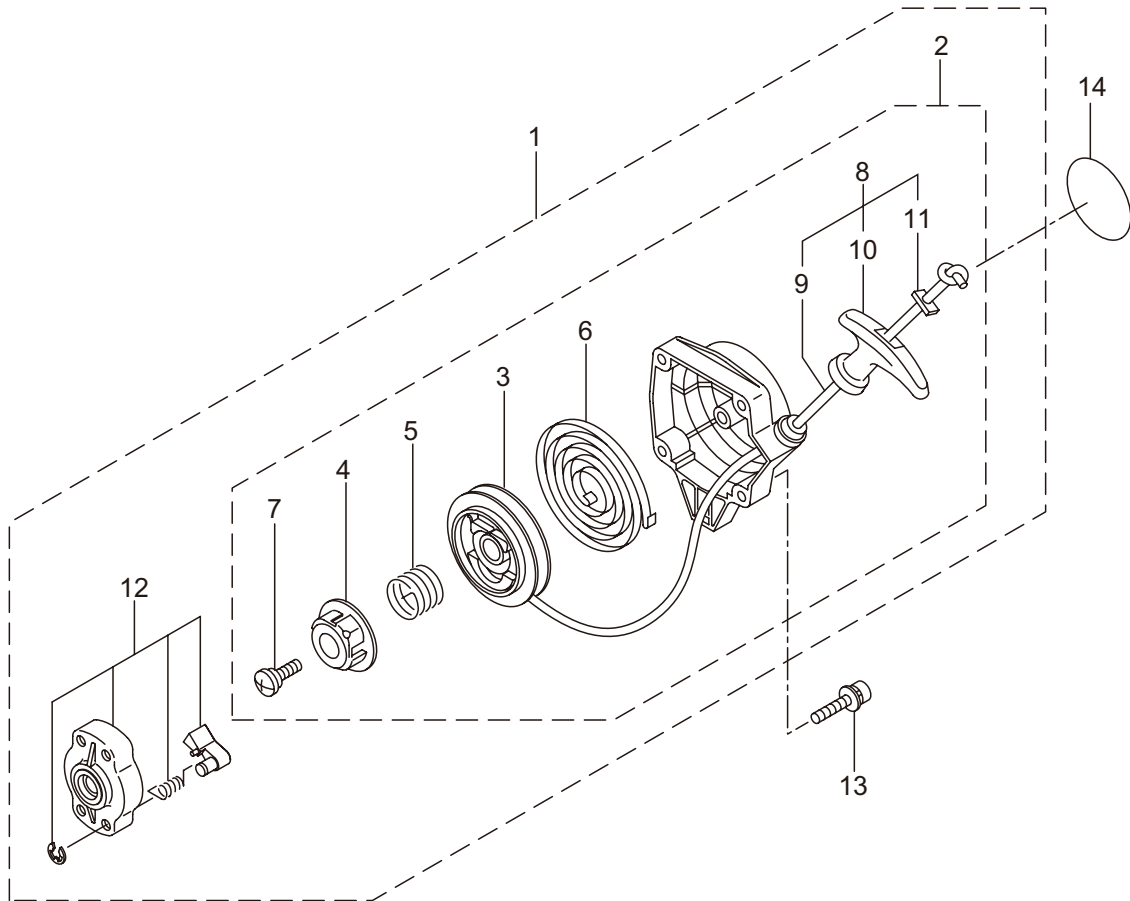
見出番号	部品番号	部 品 名 称	個数	備 考
2-1	858841	エンジン	1	CE230/32
2-2	286309	シリンダコンプリート	1	
2-3	286074	ガasket	1	
2-4	261250	6 カクアナツキホルト WSW	4	M5X20
2-5	265802	インシュレータ	1	
2-6	267049	ガasket	1	
2-7	265924	スクリュ	2	M5X25
2-8	287642	マフラアセンブリ	1	
2-9	287645	ガasket	1	
2-10	266607	スクリュ	2	M5X45
2-11	287920	トップカバー	1	
2-12	269828	ナベコネジ (+)W	1	M5X16W
2-13	269827	ナベコネジ (+)WSW	1	M5X16
2-14	289246	クランクケース	1	
2-15	280488	ヘアリング	2	PPL 6001
2-16	261492	オイルシール	1	ISCD12287
2-17	261386	オイルシール	1	ISCD12227
2-18	055185	C ガtメワ	1	H28
2-19	261612	6 カクアナツキホルト WSW	3	M5X30
2-20	268032	ピストン	1	
2-21	282177	ピストンリング	2	
2-22	261036	ピストンピン	1	
2-23	263957	ニートルヘアリング	1	
2-24	261576	サークリツプ	2	
2-25	268187	クランクシャフトコンプリート	1	
2-26	269168	クラツチアセンブリ	1	27,28 フクム
2-27	269169	クラツチシュ	2	
2-28	269173	スプリング	1	
2-29	269647	クラツチホルト	2	
2-30	269175	ワツシヤ	2	6.1X15X1.6
2-31	261777	ウエーブワツシヤ	2	
2-32	287870	ファンカバーアセンブリ C	1	33 ~ 35 フクム
2-33	287641	ファンカバー	1	
2-34	280314	クラツチドラムコンプリート	1	
2-35	014210	C ガtメワ	1	S10
2-36	269831	ナベコネジ (+)WSW	4	M5X20WSW
2-37	287647	クツシヨ	1	
2-38	282403	タツピンネジ (+)	1	M4X14
2-39	280477	スクリュ	1	M5X28WSW
2-40	269423	シカクナツト	1	M5
2-41	288196	マグネトアセンブリ	1	42 ~ 50 フクム
2-42	286271	ロータ	1	
2-43	288197	イグニツシヨ	1	44 ~ 50 フクム
2-44	281706	コイル	1	
2-45	283732	コトアセンブリ	1	46 ~ 48 フクム

2. KC230RS エンジン クランクケース、シリンダ



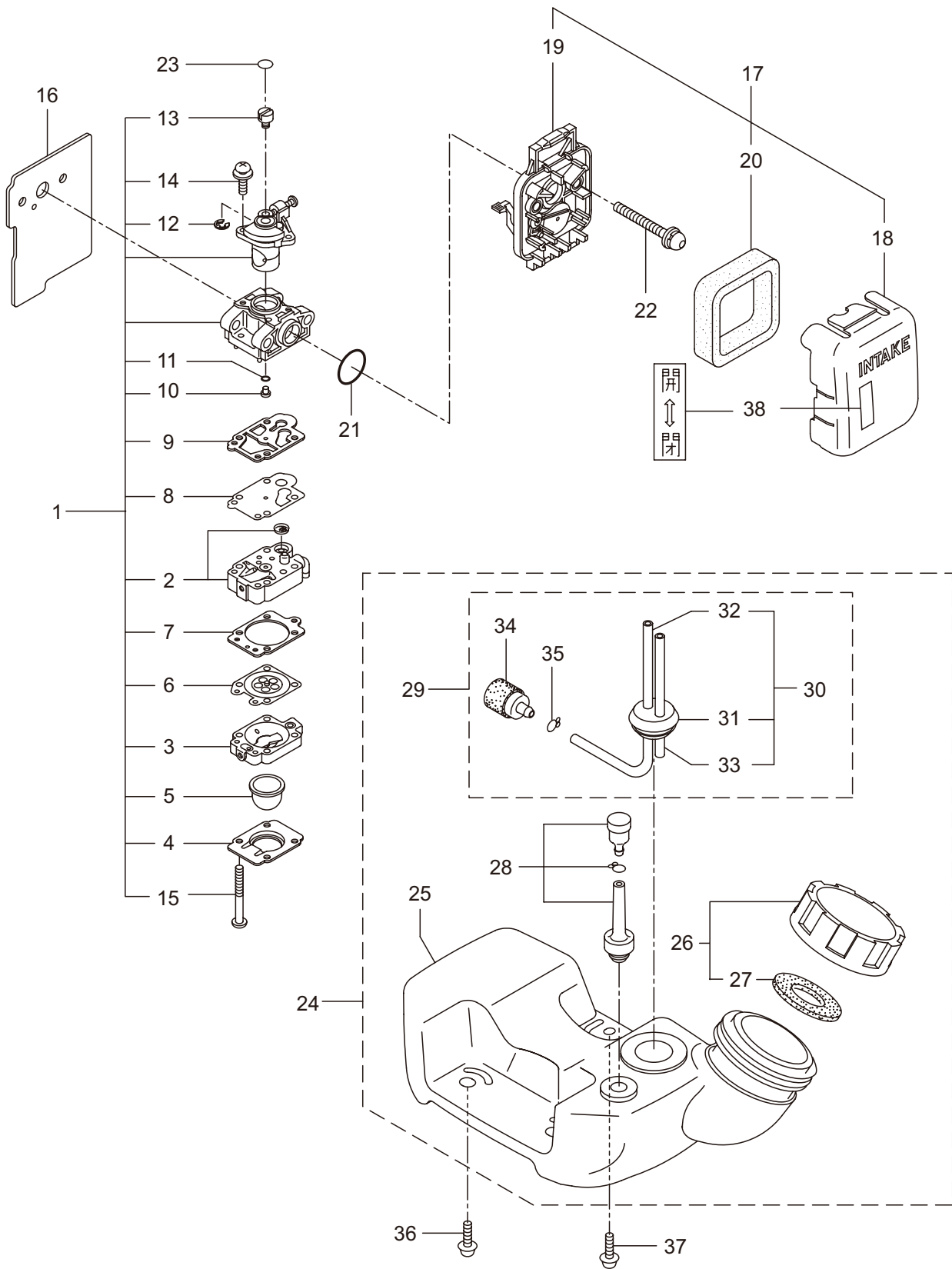
見出番号	部品番号	部 品 名 称	個数	備 考
2-46	283733	コート	1	
2-47	261075	フック	1	
2-48	261074	プラグキャップ	1	
2-49	261072	キャップ	1	
2-50	280080	チューブ	1	
2-51	261076	ハンケツキー	1	
2-52	261417	サラサガンネツキナット	1	M8
2-53	280381	スペーサ	2	
2-54	261256	6 カクアナツキホルト WSW	2	M4X25
2-55	286739	スパークプラグ	1	CJ6Y
2-56	287650	ストツフスイッチ	1	
2-57	269705	ラベル	1	キケン カキケンキン

3. KC230RS エンジン
リコイルスタータ



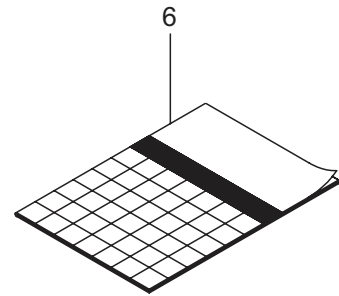
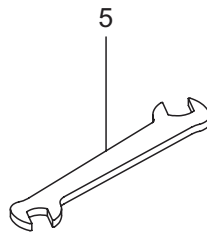
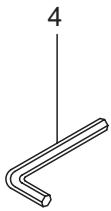
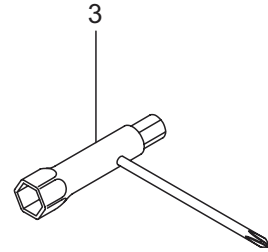
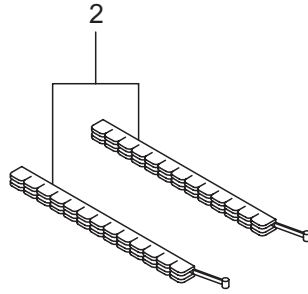
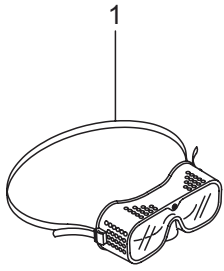
見出番号	部品番号	部 品 名 称	個数	備 考
3-1	287864	リコイルスタータアセンブリ	1	2 ~ 12 フクム
3-2	287649	スタータアセンブリ	1	3 ~ 11 フクム
3-3	283504	リール	1	
3-4	283505	カムプレート	1	
3-5	283506	ダンパースプリング	1	
3-6	283507	スパイラルスプリング	1	
3-7	267213	セットスクリュ	1	
3-8	288169	ロープアセンブリ	1	9 ~ 11 フクム
3-9	283509	スタータロープ	1	
3-10	287651	スタータノブ	1	
3-11	283511	ロープストツハ	1	
3-12	280934	プーリアアセンブリ	1	
3-13	265724	スクリュ	4	M4X25WSW
3-14	287867	ラベル	1	

4. KC230RS エンジン
キャブレタ、燃料タンク



見出番号	部品番号	部 品 名 称	個数	備 考
4-1	287865	キャブレタアセンブリ	1	2 ~ 15 フクム
4-2	263739	ポンプホテイ	1	
4-3	262991	パージホテイ	1	
4-4	262992	ポンプカバー	1	
4-5	261874	プライマ	1	
4-6	283905	ダイヤフラム	1	
4-7	262993	ガasket	1	
4-8	262994	ダイヤフラム	1	
4-9	282576	ガasket	1	
4-10	288187	シエツト	1	
4-11	261871	O リング	1	18 ~ 20 フクム
4-12	261876	リング	1	
4-13	261658	スィベル	1	
4-14	264682	スクリュ	2	
4-15	262996	スクリュ	4	
4-16	288141	ガasket	1	18 ~ 20 フクム
4-17	265575	クリーナアセンブリ	1	
4-18	264709	クリーナカバー	1	
4-19	265576	ケースアセンブリ	1	
4-20	264695	エレメント	1	
4-21	264691	O リング	1	M5X60WSW
4-22	269834	ナベコネジ (+)WSW	2	
4-23	280020	スィベルリング	1	
4-24	287866	タンクアセンブリ	1	
4-25	287646	フューエルタンク	1	
4-26	281565	タンクキャツプアセンブリ	1	27 フクム
4-27	269377	ハツキン	1	
4-28	261696	ブリーザクミタテ	1	
4-29	265752	ネンリヨウパイプアセンブリ	1	30 ~ 35 フクム
4-30	264031	パイプクミタテ	1	
4-31	261115	グロメツト	1	160L
4-32	261690	ネンリヨウパイプ	1	
4-33	263038	オーバフローパイプ	1	
4-34	264653	フィルタアセンブリ	1	
4-35	261117	クリツフ	1	
4-36	269828	ナベコネジ (+)W	2	
4-37	281208	ナベコネジ (+)W	1	M5X16W ムツク
4-38	281007	ラベル	1	チヨーク カイ_ヘイ

5. KC230RS
付属品



見出番号	部品番号	部 品 名 称	個数	備 考
5-1	221460	ホコメカネ	1	
5-2	220534	カリハカパー	1	
5-3	210418	コンピボツクススパナ	1	
5-4	219431	6 カクボウスパナ	1	ニメンハバ 3
5-5	022865	リヨウゲチスパナ	1	8X10
5-6	232567	トリアツカイセツメイシヨ	1	KC230RS



安全と安心のブランド



■お客様相談窓口

丸山サポートセンター：電話 0120-898-114

ご利用時間：AM9:00～PM5:00(土、日、祝日を除く)