

# Parts List

パーツリスト

動力刈払機

---

Model: **BK236S**  
**BK236SL**

パーツリストコード 525018

## 部品表のご使用について

1. 部品のご注文の際は  
機種名（形式）・部品番号・部品名称・数量を明記ください。
2. 小売価格は別表の価格表をご参照ください。
3. 部品は必ず「丸山純正部品」をご使用ください。
4. 本部品表は省略したものもあります。
5. 本部品表は改良の為予告なく変更することがあります。
6. Fig. の表示について  
イラストページに Fig. ※※参照と表示してあります。この※※はイラストページ  
左上の見出し番号を表します。

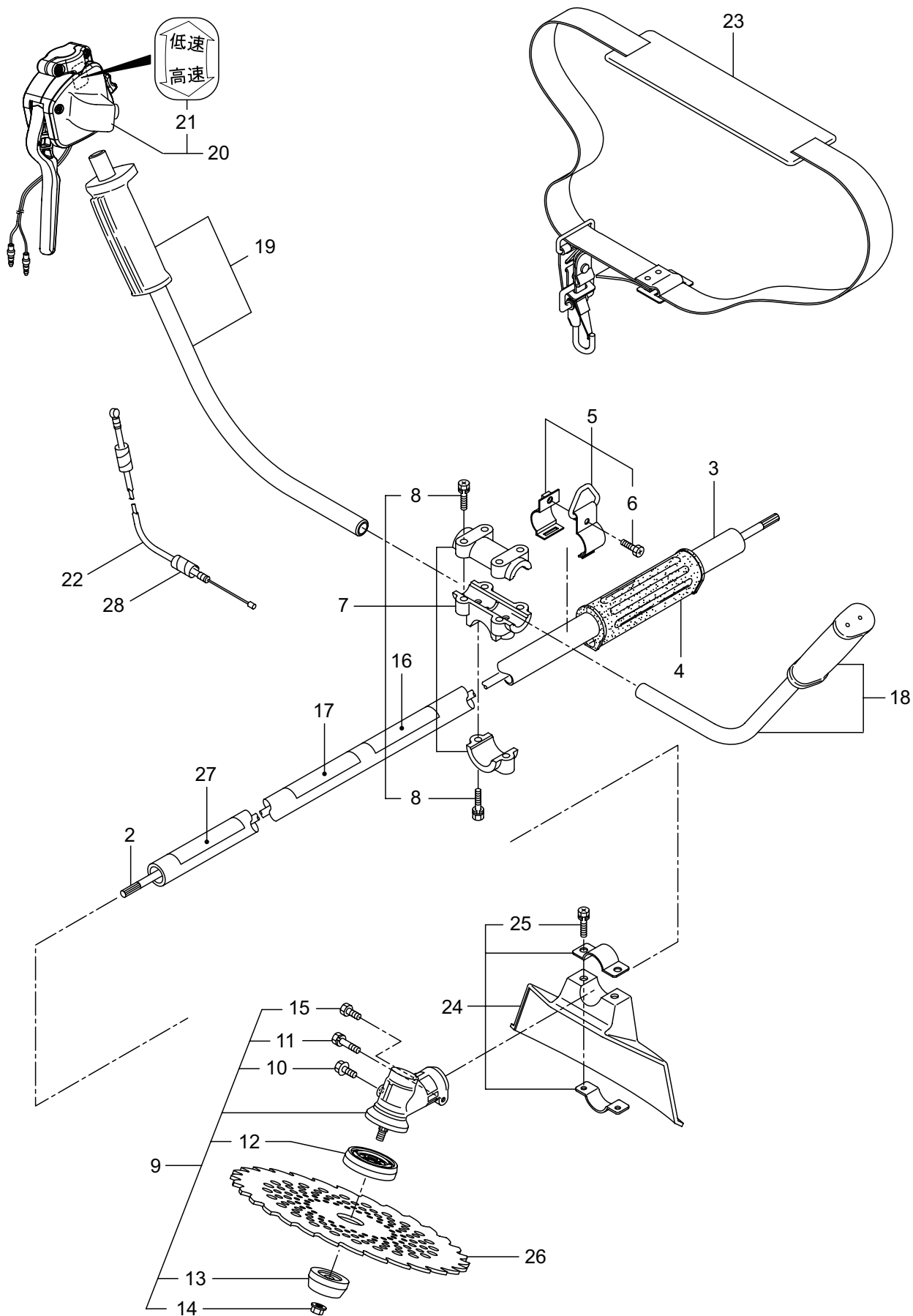
## 目次

	ページ
BK236S	
1. 本 体 .....	1
BK236SL	
2. 本 体 .....	3
BK236S / BK236SL エンジン (EE231/71)	
3. クランクケース、シリンダ .....	5
4. リコイルスタータ .....	9
5. キャブレタ、エアクリーナ、燃料タンク .....	11
BK236S / BK236SL	
6. 付 属 品 .....	13



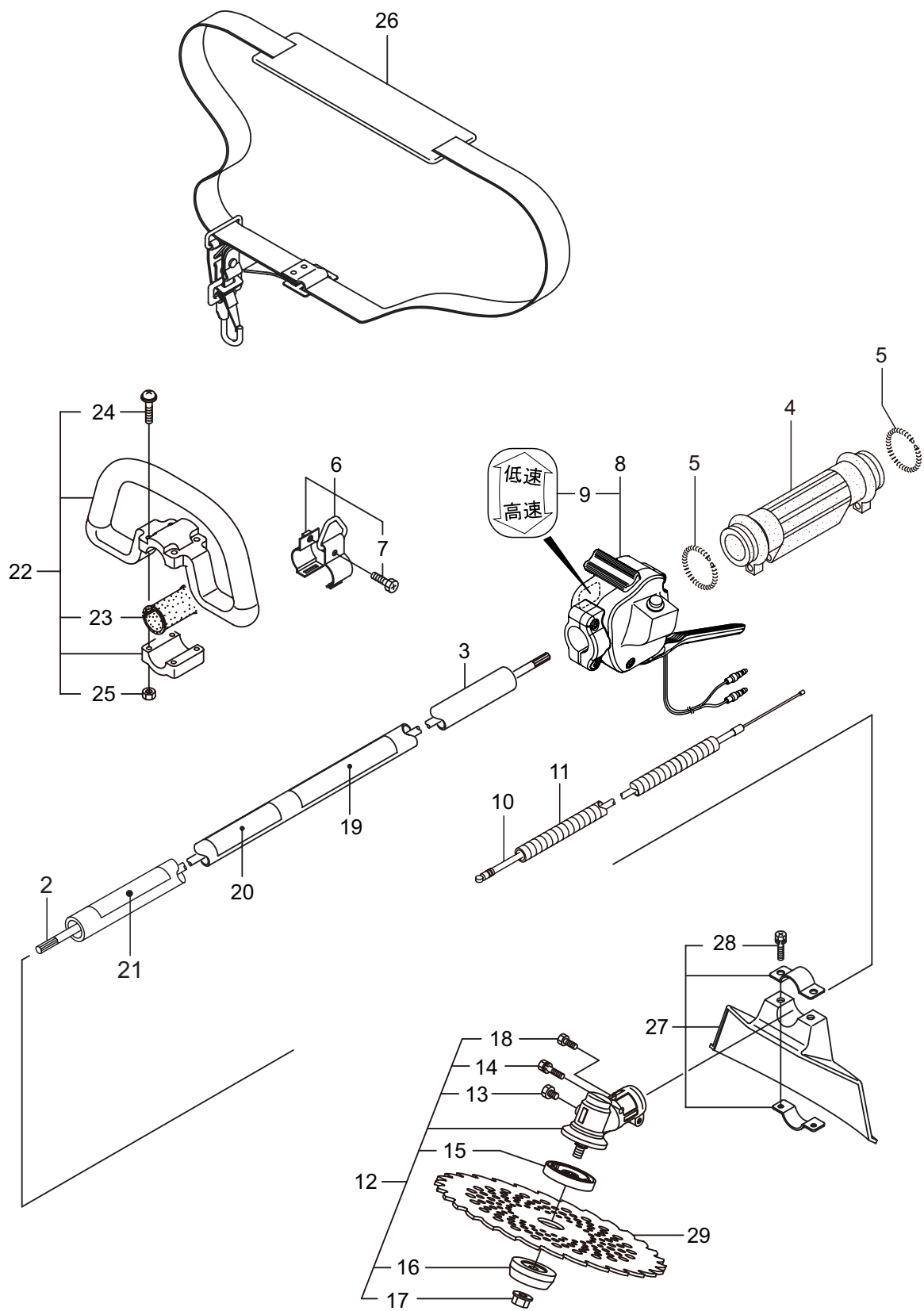
# BK236S

## 1. 本体



見出番号	部品番号	部 品 名 称	個 数		備 考
			A	B	
1-1	364890	BK236S	1		
1-2	226546	デントウジク	1		
1-3	226544	ガイカンマトメ	1		
1-4	215532	ホнтаイニギリ	1		
1-5	054691	ツリカナグクミタテ	1		6 フクム
1-6	089738	6 カクホルト	1		M5X15
1-7	215418	ハンドルリツケカナグクミタテ	1		8 フクム
1-8	092561	6 カクホルト (+)SW	6		M5X25
1-9	225835	ギヤケースクミタテ	1		10 ~ 15 フクム
1-10	225897	6 カクホルト (+)W	1		M6X8
1-11	092550	6 カクホルト (+)SW	1		M5X25-7T
1-12	225891	ハモノボス A	1		
1-13	225892	ハモノボス B	1		
1-14	225893	サラバネザガネツキナツ	1		M8 ヒタリ
1-15	225896	6 カクホルト (+)	1		M5X10
1-16	220549	チュウイマーク	1		
1-17	242284	ネームプレート	1		BK236S
1-18	235791	ハンドル A マトメ	1		
1-19	235792	ハンドル B マトメ	1		
1-20	560686	トリガレバークミタテ	1		21 フクム
1-21	560182	ラベル	1		コウ - テイ
1-22	235748	スロットルワイヤ	1		810L I/O 75.5
1-23	220533	カタカケバンドクミタテ	1		
1-24	222821	ジヨウメンカバークミタテ	1		25 フクム
1-25	092561	6 カクホルト (+)SW	2		M5X25
1-26	224624	チツプソー 9	1		
1-27	231654	ハリマーク	1		ECO
1-28	234549	コルゲートチューブ	1		660L

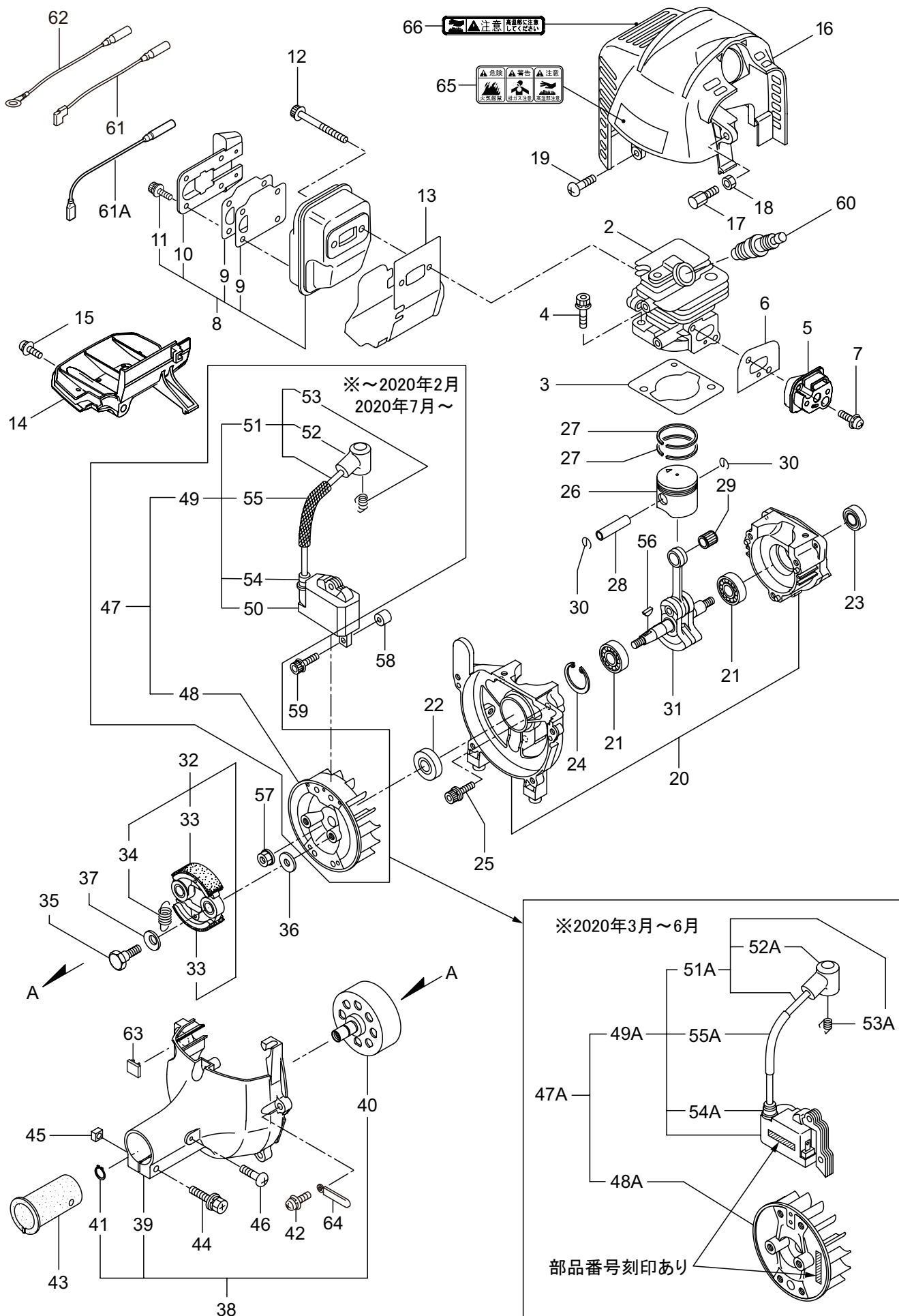
BK236SL  
2. 本体



見出番号	部品番号	部 品 名 称	個数		備 考
			A	B	
2-1	364891	BK236SL		1	
2-2	226546	テントウジク		1	
2-3	226544	ガイカンマメ		1	
2-4	211736	ホントイニギリ B		1	
2-5	211737	バンド		2	
2-6	054691	ツリカナグクミタテ		1	7 フクム
2-7	089738	6 カクホルト		1	M5X15
2-8	560724	トリガレバークミタテ		1	9 フクム
2-9	560182	ラベル		1	コウ - テイ
2-10	235751	スロットルワイヤ		1	365L I/O 73.5
2-11	213548	コルゲートチューブ		1	ヨビ 10 200L
2-12	225835	ギヤケースクミタテ		1	13 ~ 18 フクム
2-13	225897	6 カクホルト (+)W		1	M6X8
2-14	092550	6 カクホルト (+)SW		1	M5X25-7T
2-15	225891	ハモノホース A		1	
2-16	225892	ハモノホース B		1	
2-17	225893	サラバネザガネツキナツ		1	M8 ヒダリ
2-18	225896	6 カクホルト (+)		1	M5X10
2-19	220549	チュウイマーク		1	
2-20	242288	ネームプレート		1	BK236SL
2-21	231654	ハリマーク		1	ECO
2-22	214224	ループハンドルクミタテ		1	23 ~ 25 フクム
2-23	213171	ハンドルトリツケゴム		1	
2-24	222142	ナベコネジ (+)W		4	M5X28
2-25	081027	6 カクナツ		4	M5
2-26	220533	カタカケバンドクミタテ		1	
2-27	222821	シヨウメンカバークミタテ		1	28 フクム
2-28	092561	6 カクホルト (+)SW		2	M5X25
2-29	224624	チツプソー 9		1	

# BK236S / BK236SL エンジン

## 3. クランクケース、シリンダ

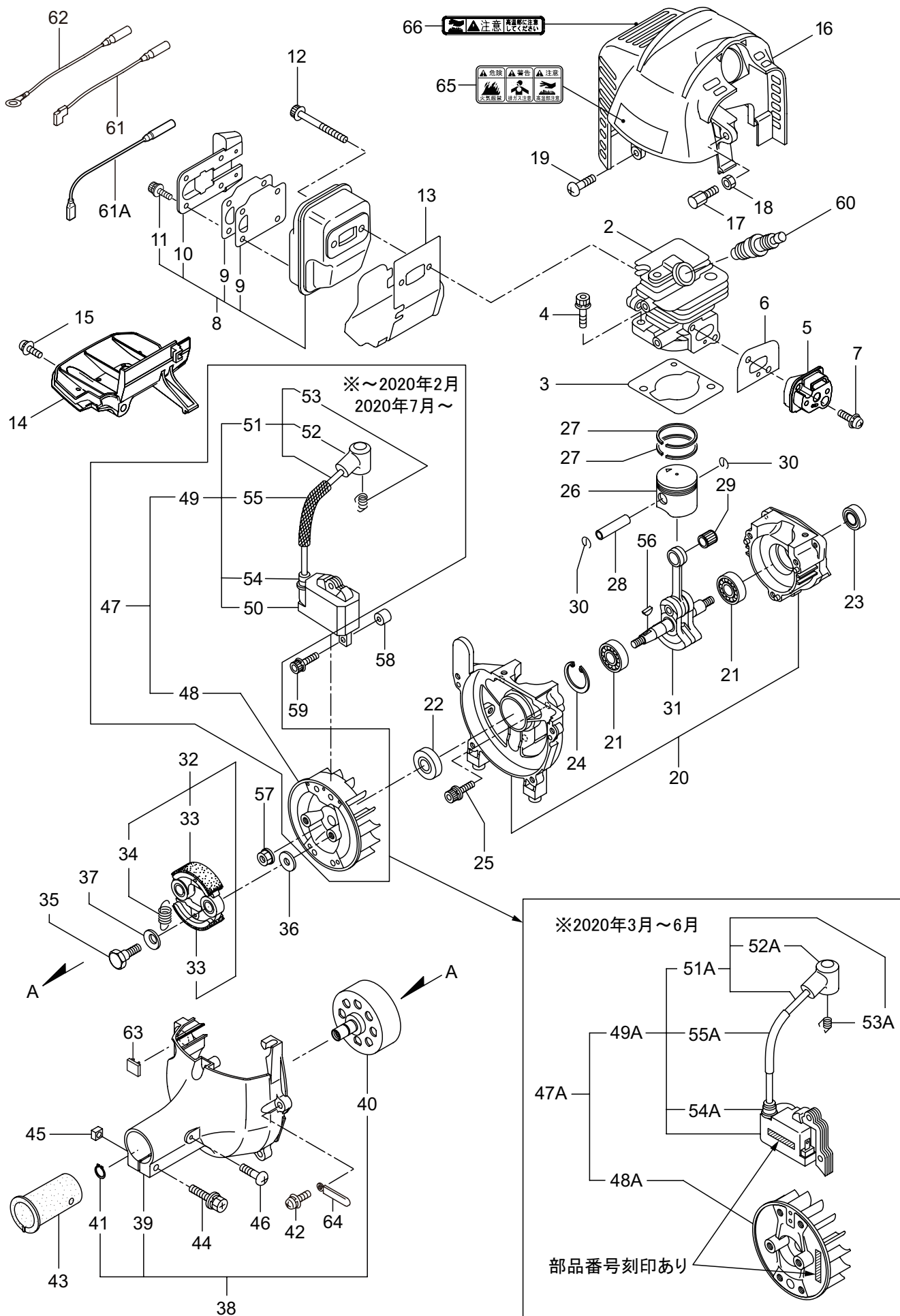




見出番号	部品番号	部 品 名 称	個 数		備 考
			A	B	
3-1	875434	エンジン	1	1	EE231/71
3-2	289639	シリンダ	1	1	
3-3	289643	ガasket	1	1	T0.5
3-4	267290	スクリユ	2	2	M5X20
3-5	272744	インシュレータ	1	1	
3-6	267049	ガasket	1	1	
3-7	269826	ナベコネジ (+)WSW	2	2	M5X25WSW
3-8	246697	マフラアセンブリ	1	1	9 ~ 11 フクム
3-9	246707	ガasket	2	2	
3-10	246704	テイルコンプリート	1	1	
3-11	246526	スクリユ	4	4	M4X8
3-12	266402	6 カクアナツキホルト WSW	2	2	M5X55
3-13	247073	ガasket	1	1	
3-14	276868	アンダーカバー	1	1	
3-15	269827	ナベコネジ (+)WSW	1	1	M5X16
3-16	247156	トップカバーコンプリート	1	1	
3-17	563151	スクリユ	1	1	M6X15
3-18	261878	ナツト	1	1	
3-19	280144	タツピンネジ (+)	1	1	4X16
3-20	273674	クランクケース	1	1	
3-21	280488	ベアリング	2	2	PPL 6001
3-22	261492	オイルシール	1	1	ISCD12287
3-23	261386	オイルシール	1	1	ISCD12227
3-24	055185	C ガ外メワ	1	1	H28
3-25	261612	6 カクアナツキホルト WSW	3	3	M5X30
3-26	272204	ピストン	1	1	
3-27	264891	ピストンリング	2	2	
3-28	261036	ピストンピン	1	1	
3-29	288520	ニードルベアリング	1	1	8E-KV8X11X11.8
3-30	261576	サークリツプ	2	2	
3-31	274146	クランクシャフトコンプリート	1	1	
3-32	269168	クラツチアセンブリ	1	1	33,34 フクム
3-33	269169	クラツチシュ	2	2	
3-34	269173	スプリング	1	1	
3-35	269647	クラツチホルト	2	2	
3-36	269175	ワツシヤ	2	2	6.1X15X1.6
3-37	261777	ウエーブワツシヤ	2	2	
3-38	286528	ファンカバーアセンブリ C	1	1	39 ~ 41 フクム
3-39	280506	ファンカバー	1	1	
3-40	280314	クラツチドラムコンプリート	1	1	
3-41	014210	C ガ外メワ	1	1	S10
3-42	269831	ナベコネジ (+)WSW	4	4	M5X20WSW
3-43	269991	クツシヨソ	1	1	
3-44	280477	スクリユ	1	1	M5X28WSW
3-45	269423	シカクナツト	1	1	M5

# BK236S / BK236SL エンジン

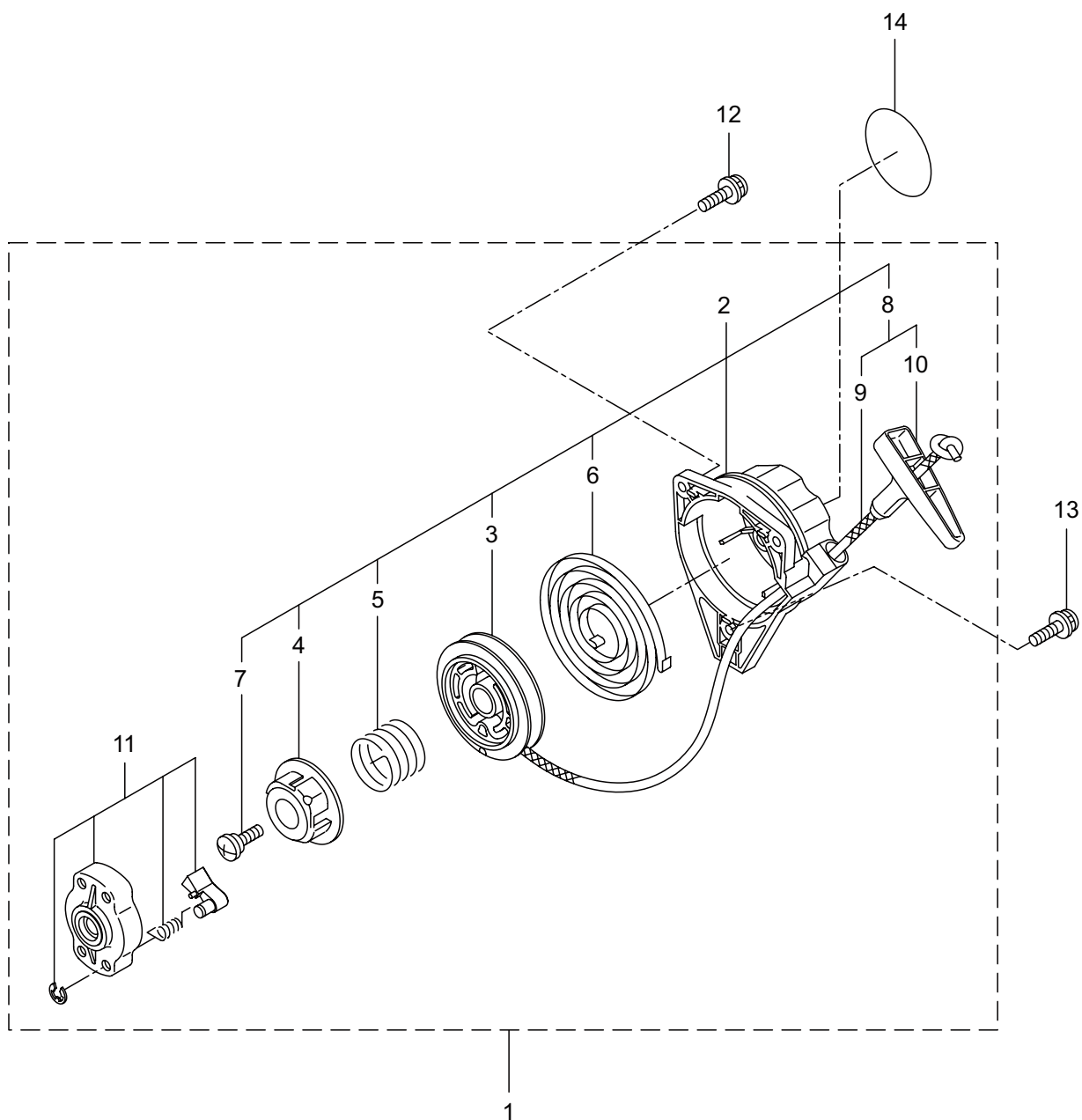
## 3. クランクケース、シリンダ



見出番号	部品番号	部 品 名 称	個 数		備 考
			A	B	
3-46	282403	タツピンネジ (+)	1	1	M4X14
3-47	274927	マグネトアセンブリ	1	1	48 ~ 55 フム ~ 2020 年 2 月, 2020 年 7 月 ~
3-48	283397	ロータ	1	1	~ 2020 年 2 月, 2020 年 7 月 ~
3-49	283165	イグニツシヨコイルアセンブリ	1	1	50 ~ 55 フム ~ 2020 年 2 月, 2020 年 7 月 ~
3-50	283267	コイル	1	1	~ 2020 年 2 月, 2020 年 7 月 ~
3-51	283268	コードアセンブリ	1	1	52,53 フム ~ 2020 年 2 月, 2020 年 7 月 ~
3-52	283178	プラグキャツプ	1	1	~ 2020 年 2 月, 2020 年 7 月 ~
3-53	272805	フツク	1	1	~ 2020 年 2 月, 2020 年 7 月 ~
3-54	283271	キャツプ	1	1	~ 2020 年 2 月, 2020 年 7 月 ~
3-55	283272	チューブ	1	1	~ 2020 年 2 月, 2020 年 7 月 ~
3-56	261076	ハンゲツキー	1	1	
3-57	261417	サラザガネツキナツト	1	1	M8
3-58	280381	スハース	2	2	
3-59	261256	6 カクアナツキホルト WSW	2	2	M4X25
3-60	286739	スハークフプラグ	1	1	CJ6Y
3-61	269722	リード	1	1	~ 2020 年 2 月, 2020 年 7 月 ~
3-62	282880	リード	1	1	
3-63	280670	グロメツト	1	1	
3-64	264588	クランプ	1	1	
3-65	269705	ラベル	1	1	キケン カキゲンキン
3-66	274191	ラベル	1	1	コウオンチユウイ
3-47A	277796	マグネトアセンブリ	1	1	48A ~ 55A フム 2020 年 3 月 ~ 6 月
3-48A	277797	ロータ	1	1	2020 年 3 月 ~ 6 月
3-49A	277798	イグニツシヨコイルアセンブリ	1	1	51A ~ 55A フム 2020 年 3 月 ~ 6 月
3-51A	279577	コードアセンブリ	1	1	52A,53A フム 2020 年 3 月 ~ 6 月
3-52A	278755	プラグキャツプ	1	1	2020 年 3 月 ~ 6 月
3-53A	278756	フツク	1	1	2020 年 3 月 ~ 6 月
3-54A	278752	キャツプ	1	1	2020 年 3 月 ~ 6 月
3-55A	278754	チューブ	1	1	2020 年 3 月 ~ 6 月
3-61A	263804	リード	1	1	2020 年 3 月 ~ 6 月

# BK236S / BK236SL エンジン

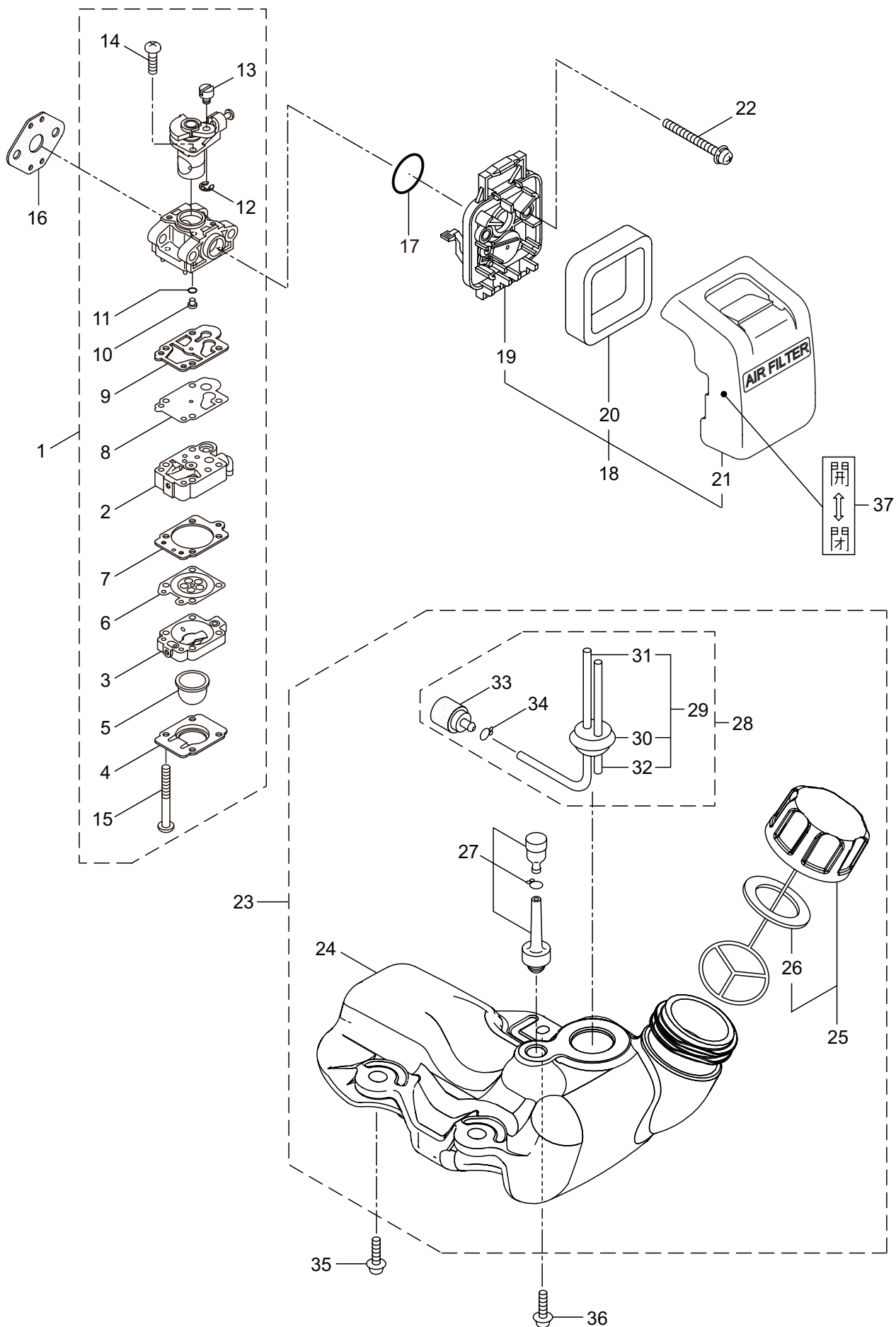
## 4. リコイルスタータ



見出番号	部品番号	部 品 名 称	個 数		備 考
			A	B	
4-1	282404	リコイルスタータアセンブリ	1	1	2 ~ 11 フクム
4-2	282405	スタータアセンブリ	1	1	3 ~ 10 フクム
4-3	283411	リール	1	1	
4-4	283412	カムプレート	1	1	
4-5	280930	ダンパースプリング	1	1	
4-6	280931	スパイラルスプリング	1	1	
4-7	267213	セットスクリュ	1	1	
4-8	280932	ロープアセンブリ	1	1	9,10 フクム
4-9	280933	スタータロープ	1	1	
4-10	267219	スタータノブ	1	1	
4-11	280934	プーリアアセンブリ	1	1	
4-12	280489	ナベコネジ (+)WSW	2	2	M4X20
4-13	269833	ナベコネジ (+)WSW	1	1	M4X16WSW
4-14	272207	ラベル	1	1	ラクラクシドウ R スタート

# BK236S / BK236SL エンジン

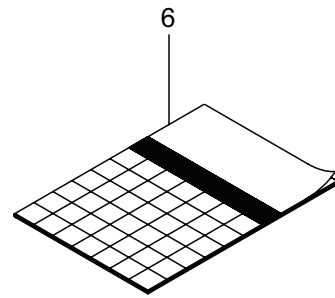
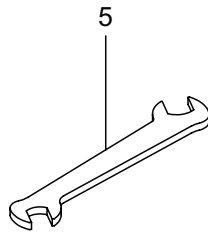
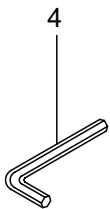
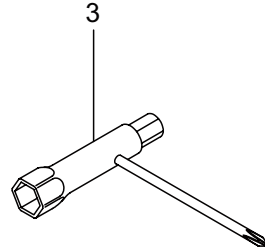
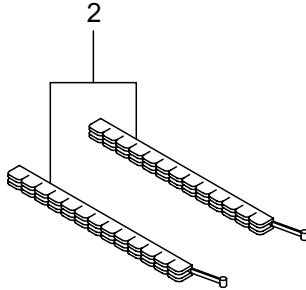
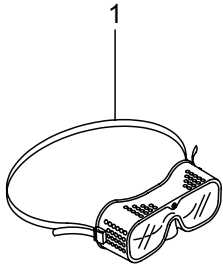
## 5. キャブレタ、エアクリーナ、燃料タンク



見出番号	部品番号	部 品 名 称	個数		備 考
			A	B	
5-1	289878	キャブレタアセンブリ	1	1	2 ~ 15 フクム
5-2	274472	ポンプホデイ	1	1	
5-3	262991	パージホデイ	1	1	
5-4	262992	ポンプカバー	1	1	
5-5	261874	プライマ	1	1	
5-6	283905	ダイヤフラム	1	1	
5-7	262993	ガスケット	1	1	
5-8	262994	ダイヤフラム	1	1	
5-9	282576	ガスケット	1	1	
5-10	289396	シエツト	1	1	
5-11	261871	O リング	1	1	
5-12	261876	リング	1	1	
5-13	261658	スイベル	1	1	
5-14	264682	スクリュ	2	2	
5-15	262996	スクリュ	4	4	
5-16	261864	ガスケット	1	1	19 ~ 21 フクム
5-17	264691	O リング	1	1	
5-18	279011	クリーナアセンブリ	1	1	
5-19	266433	ケースアセンブリ	1	1	
5-20	264695	エレメント	1	1	
5-21	278761	クリーナカバー	1	1	M5X60WSW 24 ~ 34 フクム
5-22	269834	ナベコネジ (+)WSW	2	2	
5-23	273515	タンクアセンブリ	1	1	
5-24	273516	フューエルタンク	1	1	
5-25	275306	タンクキヤツプアセンブリ	1	1	
5-26	274875	ハツキン	1	1	29 ~ 34 フクム 30 ~ 32 フクム
5-27	261696	ブリーザクミタテ	1	1	
5-28	265752	ネリヨウパイプアセンブリ	1	1	
5-29	264031	パイプクミタテ	1	1	
5-30	261115	グロメツト	1	1	
5-31	261690	ネリヨウパイプ	1	1	160L M5X16W
5-32	263038	オーバフローパイプ	1	1	
5-33	277887	フィルタアセンブリ	1	1	
5-34	261117	クリツプ	1	1	
5-35	269828	ナベコネジ (+)W	2	2	
5-36	281208	ナベコネジ (+)W	1	1	M5X16W メツク チヨークカイ_ヘイ
5-37	281007	ラベル	1	1	

BK236S / BK236SL

6. 付属品









安全と安心のブランド

---

---



■お客様相談窓口

丸山サポートセンター：電話 **0120-898-114**

ご利用時間：AM9:00～PM5:00(土、日、祝日を除く)