

# Parts List

パーツリスト

動力刈払機

Model: **LBC233UT-2**

パーツリストコード 525733



2024.05.

## 部品表のご使用について

### 1. 部品のご注文の際は

機種名（形式）・部品番号・部品名称・数量を明記ください。

### 2. 小売価格は別表の価格表をご参照ください。

### 3. 部品は必ず「丸山純正部品」をご使用ください。

### 4. 本部品表は省略したものもあります。

### 5. 本部品表は改良の為予告なく変更することがあります。

### 6. Fig. の表示について

イラストページに Fig. ※※参照と表示してあります。この※※はイラストページ左上の見出し番号を表します。

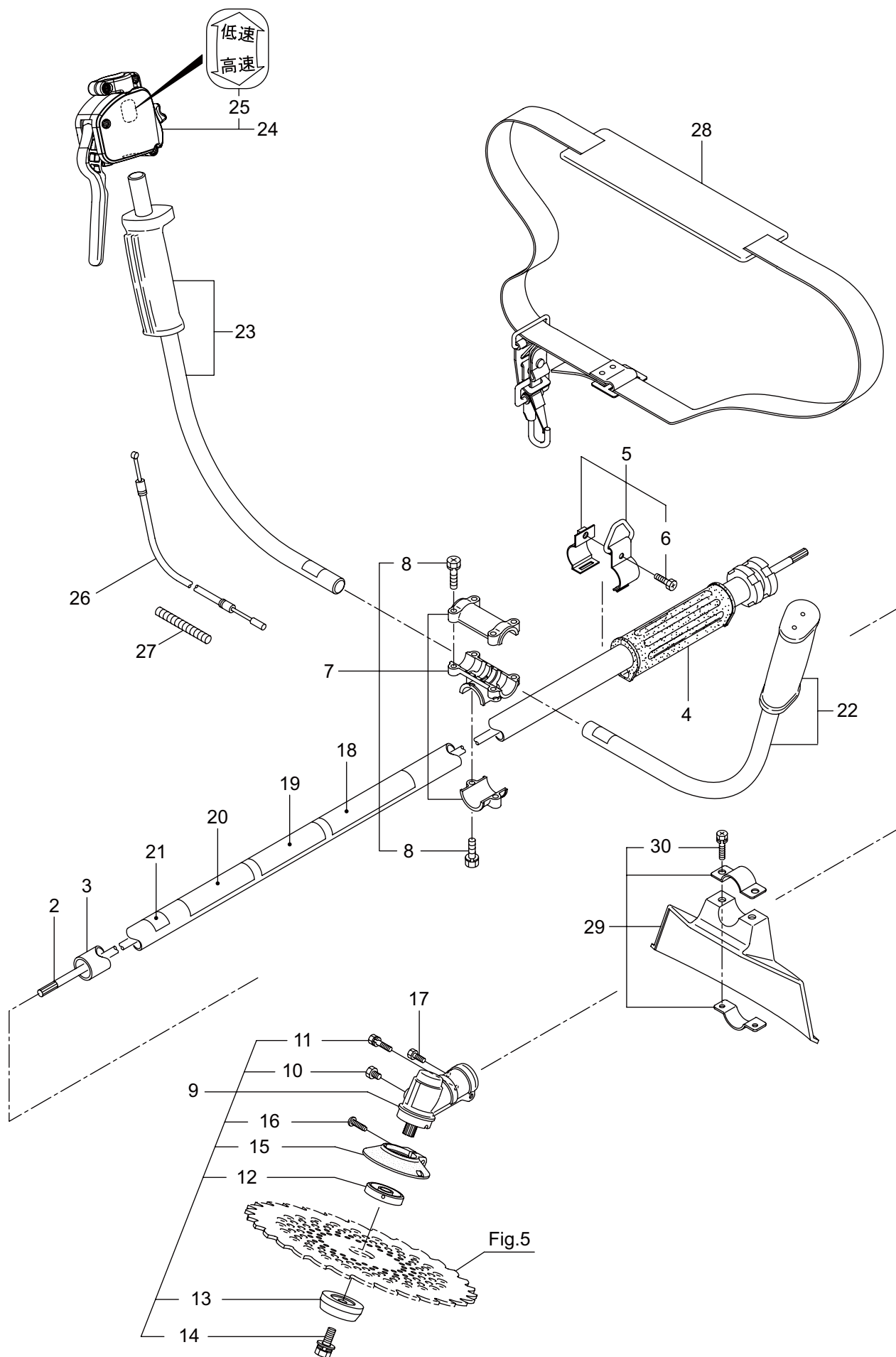
## 目次

	ページ
1. 本体 .....	1
2. エンジン（クランクケース、シリンダ、コイル） .....	3
3. エンジン（リコイルスタータ） .....	7
4. エンジン（キャブレタ、エアクリーナ、燃料タンク） .....	9
5. 付属品、オプション .....	11



# LBC233UT-2

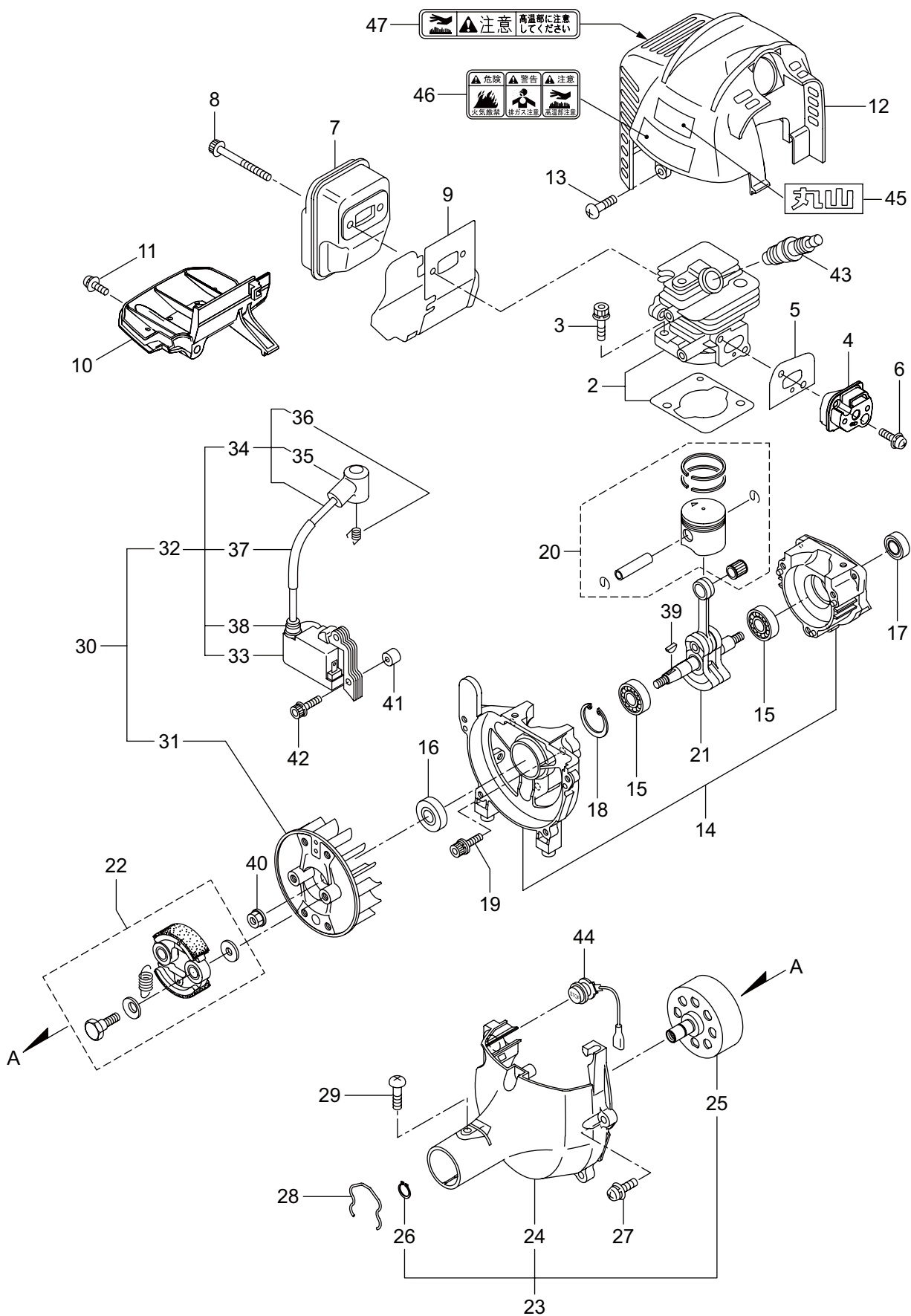
## 1. 本体



見出番号	部品番号	部 品 名 称	個数	備 考
1-1	366227	LBC233UT-2	1	
1-2	227825	テントウジク	1	
1-3	227925	ホウシンガイカンマトメ	1	
1-4	215532	ホンタイニギリ	1	
1-5	054691	ツリカナグクミタテ	1	6 フクム
1-6	089738	6 カクホルト	1	M5X15
1-7	228446	ハンドルリツケカナグクミタテ	1	8 フクム
1-8	092561	6 カクホルト (+)SW	6	M5X25
1-9	228077	キヤケースクミタテ	1	10 ~ 16 フクム
1-10	234247	6 カクホルト	1	M8X8
1-11	092550	6 カクホルト (+)SW	1	M5X25-7T
1-12	212986	ハモノボス A	1	
1-13	219195	ハモノボス B	1	
1-14	215610	6 カクホルト WSW	1	M8X22 ヒタリ
1-15	222128	マキツキホウシハン	1	
1-16	222129	タツピンネジ	1	5X20
1-17	089737	6 カクホルト	1	M5X12
1-18	220549	チユウイマーク	1	
1-19	561572	ネームプレート	1	LBC233UT-2
1-20	229788	ハリマーク	1	チヨウケイリヨウ
1-21	215501	ハリマーク	1	ヤジルシ
1-22	561433	ハンドル A マトメ	1	
1-23	561434	ハンドル B マトメ	1	
1-24	237541	トリガレバークミタテ	1	25 フクム
1-25	236111	ラベル	1	コウ - テイマーク
1-26	237625	スロットルワイヤ	1	810L I/O 61
1-27	239367	コルゲートチューブ	1	170L
1-28	220533	カタカケバンドクミタテ	1	
1-29	222821	ジヨウメンカバークミタテ	1	30 フクム
1-30	092561	6 カクホルト (+)SW	2	M5X25

# LBC233UT-2

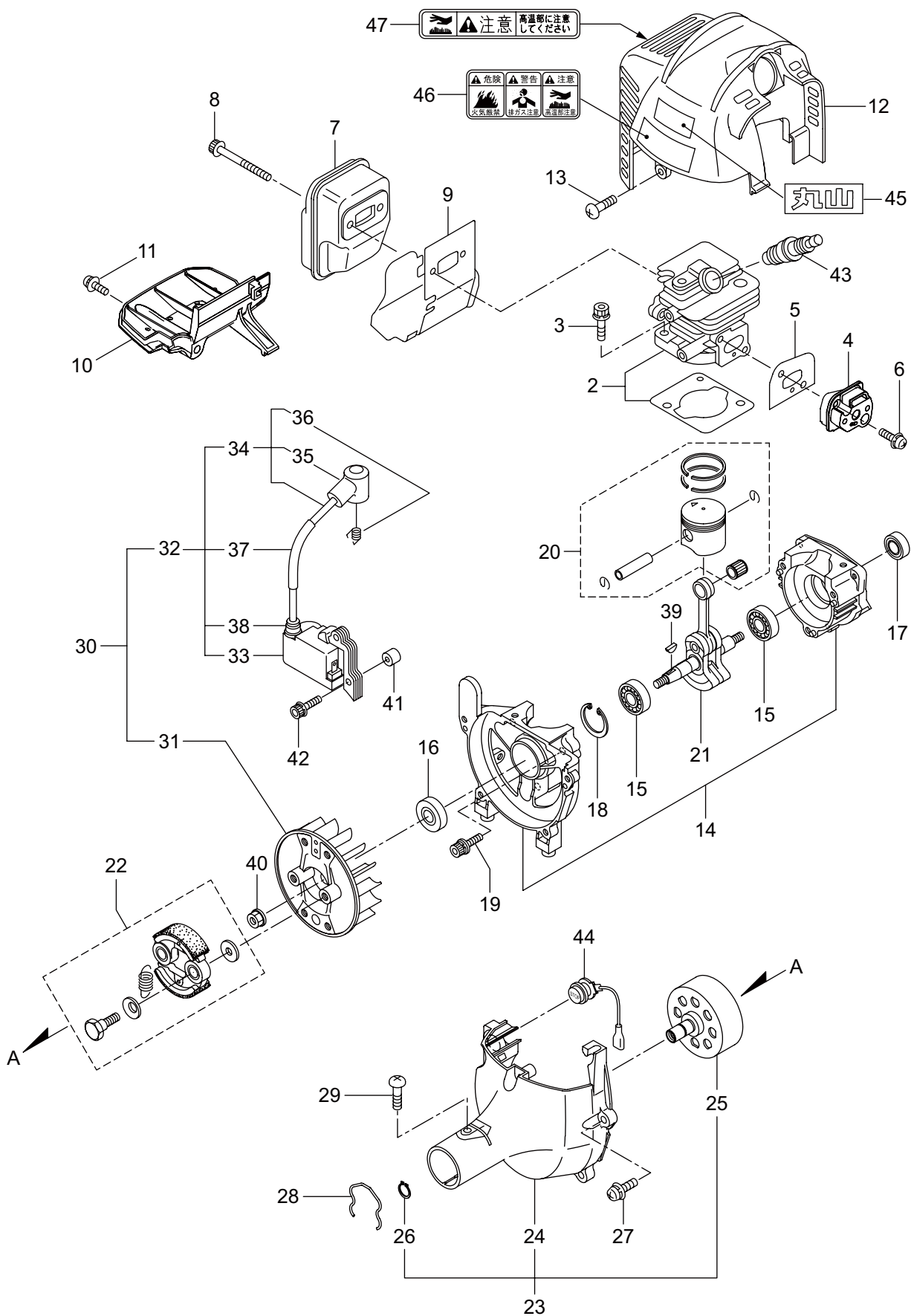
## 2. エンジン (クランクケース、シリンダ、コイル)



見出番号	部品番号	部 品 名 称	個数	備 考
2-1	875796	エンジン	1	EE231TH/07
2-2	247691	シリンダキット	1	
2-3	267290	スクリュ	2	M5X20
2-4	272744	インシュレータ	1	
2-5	267049	ガasket	1	
2-6	269826	ナベコネジ (+)WSW	2	M5X25WSW
2-7	248048	マフアセンブリ	1	
2-8	266402	スクリュ	2	M5X55
2-9	247073	ガasket	1	
2-10	276868	アンダーカバー	1	
2-11	269827	ナベコネジ (+)WSW	1	M5X16
2-12	247236	トップカバーコンプリート	1	
2-13	280144	タツピンネジ (+)	1	4X16
2-14	273674	クランクケース	1	
2-15	280488	ベアリング	2	6001 C3
2-16	261492	オイルシール	1	ISCD12287
2-17	261386	オイルシール	1	ISCD12227
2-18	055185	C ガ外メワ	1	H28
2-19	261612	6 カクアナツキホルト WSW	3	M5X30
2-20	247685	ピストンキット	1	
2-21	274146	クランクシャフトコンプリート	1	
2-22	248450	クラツチキット	1	
2-23	563068	ファンカバーアセンブリ C	1	24 ~ 26 フクム
2-24	282214	ファンカバー	1	ソフグレ
2-25	289727	クラツチドラムコンプリート	1	
2-26	014210	C ガ外メワ	1	S10
2-27	269831	ナベコネジ (+)WSW	4	M5X20WSW
2-28	282215	クリツフ	1	
2-29	281169	スクリュ	1	
2-30	277796	マグネトアセンブリ	1	31 ~ 38 フクム
2-31	277797	ロータ	1	
2-32	277798	イグニツシヨコイルアセンブリ	1	33 ~ 38 フクム
2-33	278751	コイル	1	
2-34	279577	コートクミタテ	1	35,36 フクム
2-35	278755	プラグキャツフ	1	
2-36	278756	フツク	1	
2-37	278754	チューブ	1	
2-38	278752	キャツフ	1	
2-39	261076	ハンケツキー	1	
2-40	261417	サラザガネツキナツ	1	M8
2-41	280381	スパーサ	2	
2-42	261256	6 カクアナツキホルト WSW	2	M4X25
2-43	286739	スパークプラグ	1	CJ6Y
2-44	269983	ストツフスイッチコンプリート	1	
2-45	285183	ラベル	1	マルヤマ

# LBC233UT-2

## 2. エンジン (クランクケース、シリンダ、コイル)

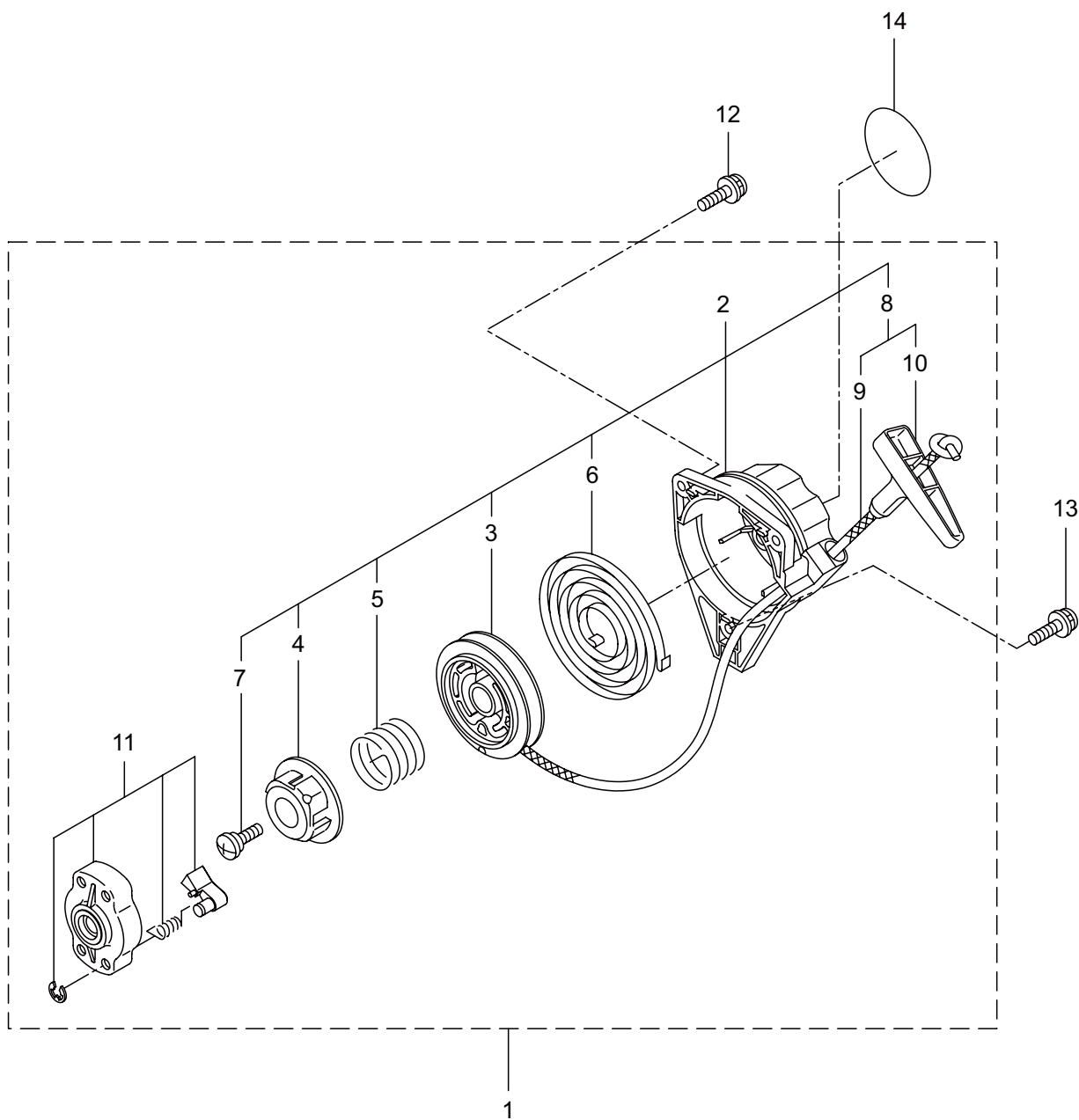




見出番号	部品番号	部 品 名 称	個数	備 考
2-46 2-47	269705 274191	ラベル ラベル	1 1	キケン カキゲンキン コウオンチュウイ

LBC233UT-2

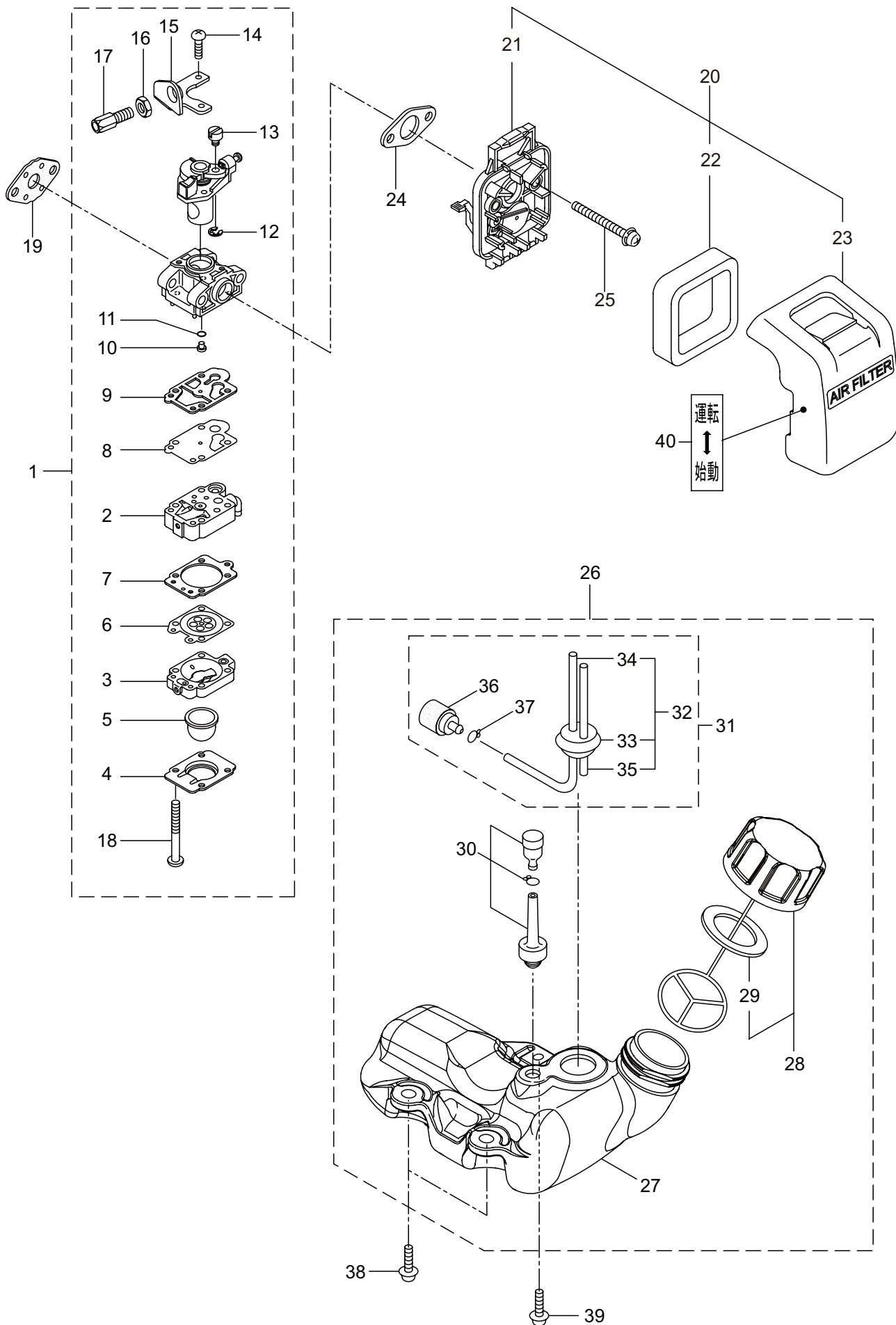
3. エンジン (リコイルスタータ)



見出番号	部品番号	部 品 名 称	個数	備 考
3-1	282404	リコイルスタータアセンブリ	1	2 ~ 11 フクム 3 ~ 10 フクム
3-2	282405	スタータアセンブリ	1	
3-3	283411	リール	1	
3-4	283412	カムプレート	1	
3-5	280930	ダンパースプリング	1	
3-6	280931	スパイラルスプリング	1	9,10 フクム
3-7	267213	セットスクリュ	1	
3-8	280932	ロープアセンブリ	1	
3-9	280933	スタータロープ	1	
3-10	267219	スタータノブ	1	
3-11	280934	プーリアアセンブリ	1	M4X20 M4X16WSW
3-12	280489	ナベコネジ (+)WSW	2	
3-13	269833	ナベコネジ (+)WSW	1	
3-14	247465	リコイルラベル	1	

# LBC233UT-2

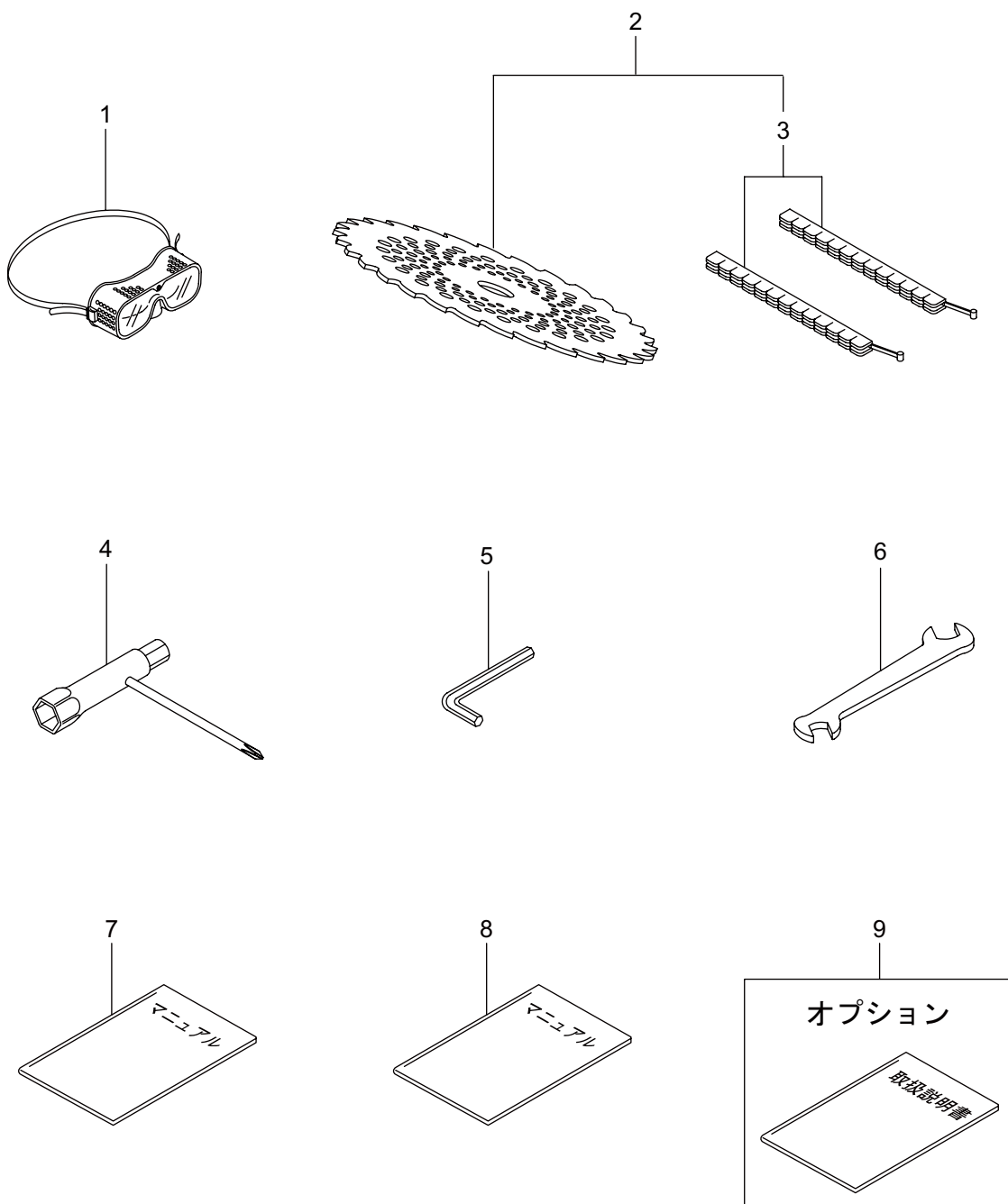
## 4. エンジン (キャブレタ、エアクリーナ、燃料タンク)



見出番号	部品番号	部 品 名 称	個数	備 考	
4-1	275591	キャブレタアセンブリ	1	2 ~ 18 フクム	
4-2	281597	ポンプホデイ	1		
4-3	262991	パーシホデイ	1		
4-4	262992	ポンプカバー	1		
4-5	261874	プライマ	1		
4-6	283905	ダイヤフラム	1		
4-7	262993	ガasket	1		
4-8	262994	ダイヤフラム	1		
4-9	282576	ガasket	1		
4-10	288187	ジエット	1		
4-11	261871	O リング	1		
4-12	261876	リング	1		
4-13	275780	スイベル	1		
4-14	275782	スクリュ	2		
4-15	275784	ブラケット	1		
4-16	261878	6 カクナツト	1	M6	
4-17	275850	スクリュ	1		
4-18	262996	スクリュ	1		
4-19	275729	ガasket	1		
4-20	278065	クリーナアセンブリ	1		21 ~ 23 フクム
4-21	275593	ケースアセンブリ	1		
4-22	264695	エレメント	1		
4-23	277554	クリーナカバー	1		
4-24	272704	ガasket	1		
4-25	269834	ナベコネジ (+)WSW	2		M5X60WSW
4-26	275786	タンクアセンブリ	1	27 ~ 37 フクム	
4-27	273516	フューエルタンク	1		
4-28	275306	タンクキャツプアセンブリ	1		29 フクム
4-29	274875	ハツキン	1		
4-30	261696	ブリーザクミタテ	1		
4-31	265752	ネリヨウハイフアセンブリ	1	32 ~ 37 フクム	
4-32	264031	パイプクミタテ	1		33 ~ 35 フクム
4-33	261115	グロメツト	1		
4-34	261690	ネリヨウハイフ	1		160L
4-35	263038	オーバフローハイフ	1		
4-36	277887	フィルタアセンブリ	1		
4-37	261117	クリツフ	1		
4-38	269828	ナベコネジ (+)W	2		M5X16W
4-39	281208	ナベコネジ (+)W	1		M5X16W メツク
4-40	289576	ラベル	1		ウンテン シドウ

LBC233UT-2

5. 付属品、オプション



見出番号	部品番号	部 品 名 称	個数	備 考
5-1	221460	ホコメカネ	1	3 フクム
5-2	227438	チップソー 9	1	
5-3	220534	カリハカパー	1	
5-4	210418	コンビホツクススパナ	1	
5-5	219431	6 カクホウスパナ	1	
5-6	022865	リヨウグチスパナ	1	8X10
5-7	562045	クイツクスタートマニュアル	1	LBC233UT-2/SL-2
5-8	562038	アンゼンマニュアル	1	アンゼンサキヨウ セツメイ
5-9	561576	トリアツカイセツメイシヨ	1	LBC233UT-2/SL-2

