

Parts List

パーツリスト

動力刈払機

Model: **LBC264UT-DX-2**

パーツリストコード 525742



2024.05.

部品表のご使用について

1. 部品のご注文の際は

機種名（形式）・部品番号・部品名称・数量を明記ください。

2. 小売価格は別表の価格表をご参照ください。

3. 部品は必ず「丸山純正部品」をご使用ください。

4. 本部品表は省略したものもあります。

5. 本部品表は改良の為予告なく変更することがあります。

6. Fig. の表示について

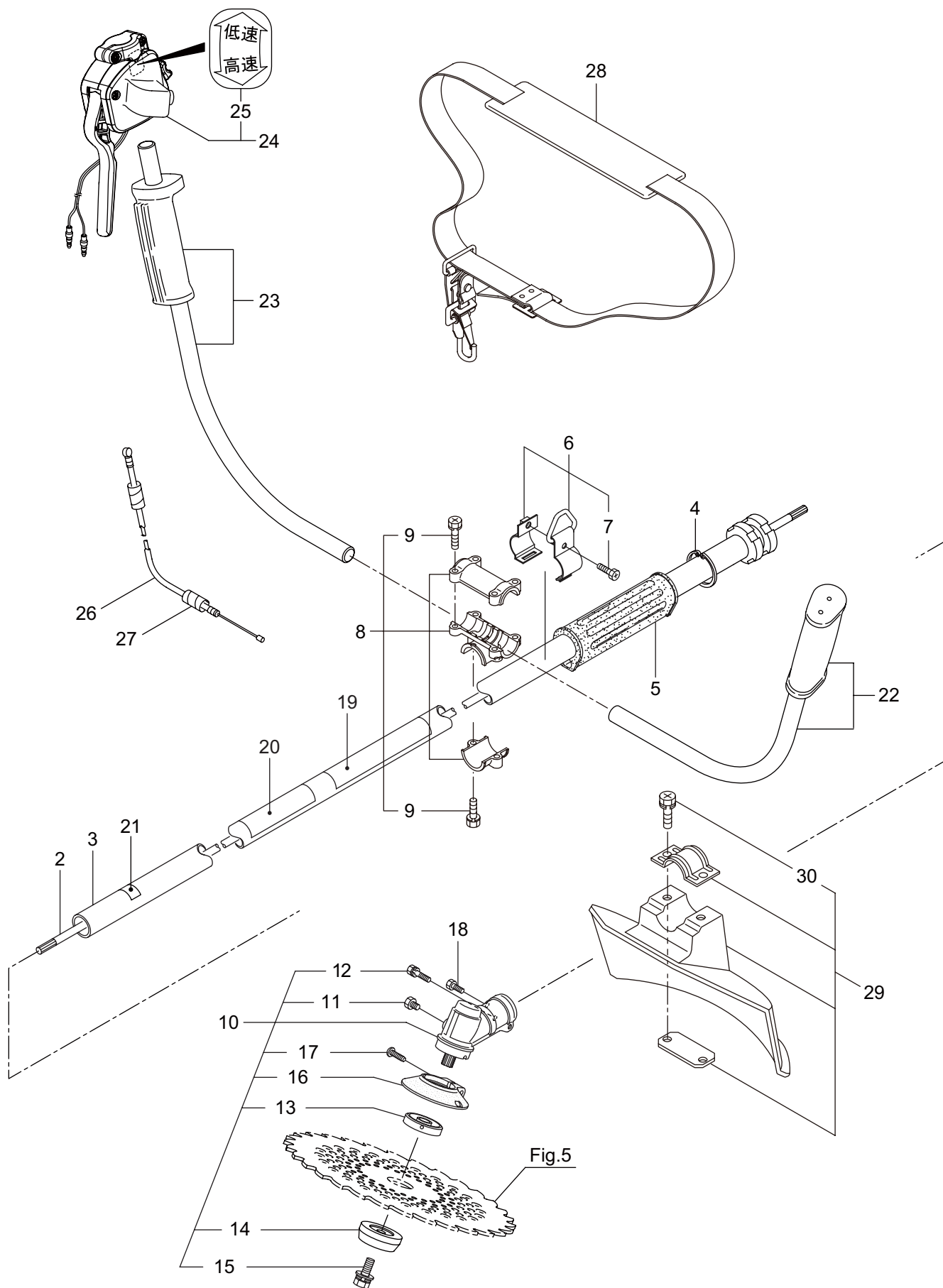
イラストページに Fig. ※※参照と表示してあります。この※※はイラストページ左上の見出し番号を表します。

目次

	ページ
1. 本体	1
2. エンジン（クランクケース、シリンダ、コイル）	3
3. エンジン（リコイルスタータ）	7
4. エンジン（キャブレタ、エアクリーナ、燃料タンク）	9
5. 付属品、オプション	11

LBC264UT-DX-2

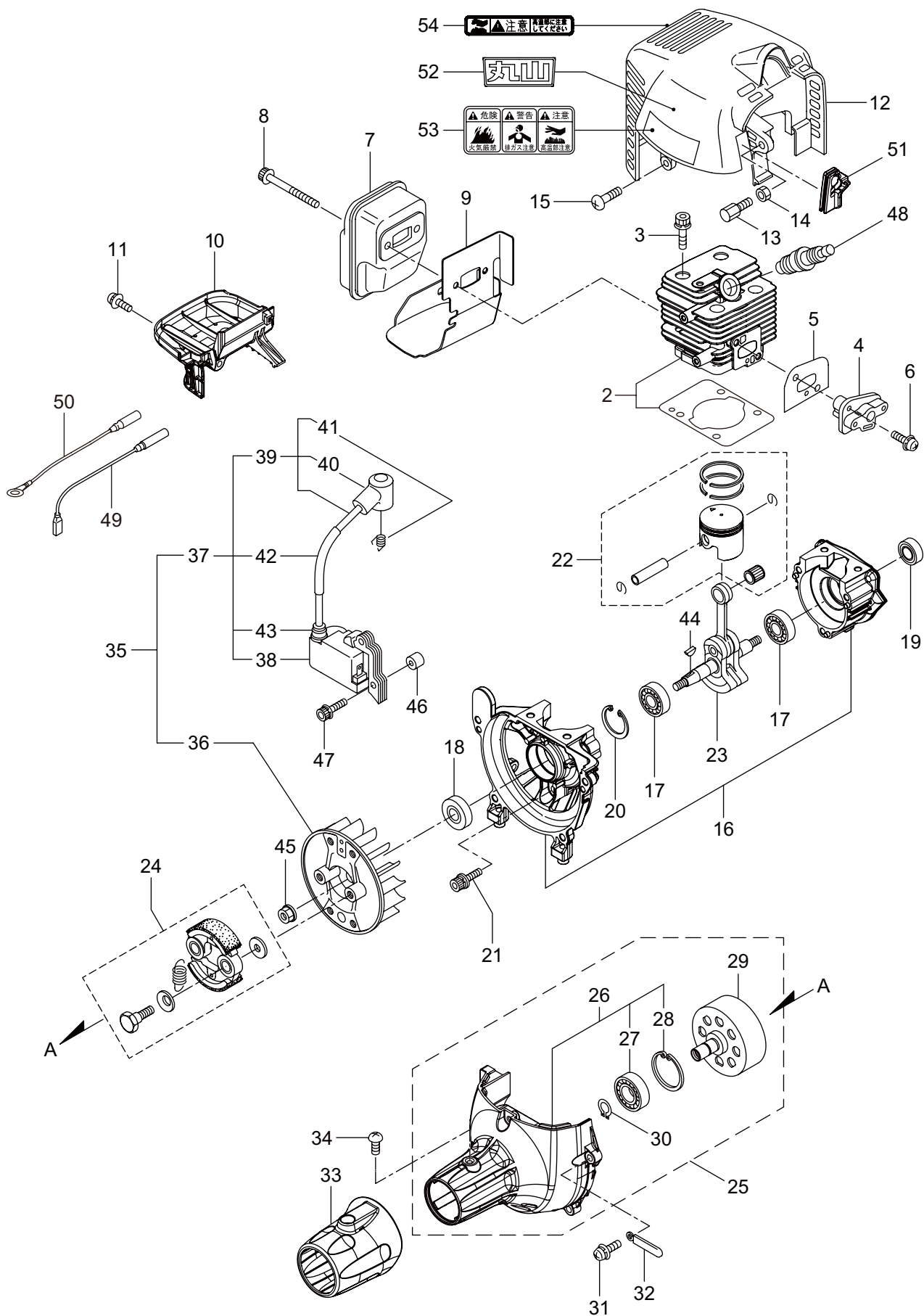
1. 本体



見出番号	部品番号	部 品 名 称	個数	備 考
1-1	365147	LBC264UT-DX-2	1	
1-2	226792	デントウジク	1	
1-3	242510	ホウシンガイカンマトメ	1	
1-4	012382	C ガ外メワ	1	H36
1-5	215532	ホンタイニギリ	1	
1-6	054691	ツリカナグクミタテ	1	7 フクム
1-7	089738	6 カクホルト	1	M5X15
1-8	228446	ハンドルリツケカナグクミタテ	1	9 フクム
1-9	092561	6 カクホルト (+)SW	6	M5X25
1-10	228089	ギヤケースクミタテ	1	11 ~ 17 フクム
1-11	234247	6 カクホルト	1	M8X8
1-12	092550	6 カクホルト (+)SW	1	M5X25-7T
1-13	212986	ハモノボス A	1	
1-14	219195	ハモノボス B	1	
1-15	215610	6 カクホルト WSW	1	M8X22 ヒタリ
1-16	222128	マキツキホウシハン	1	
1-17	222129	タツピンネジ	1	5X20
1-18	089737	6 カクホルト	1	M5X12
1-19	220549	チュウイマーク	1	
1-20	245158	ネームプレート	1	LBC264UT-DX-2
1-21	239693	ハリマーク	1	ヤジルシ
1-22	236357	ハンドル A マトメ	1	ヒタリ
1-23	236358	ハンドル B マトメ	1	ミキ
1-24	237534	トリガレバークミタテ	1	25 フクム
1-25	236111	ラベル	1	コウ - テイマーク
1-26	235749	スロツトルワイヤ	1	810L I/O 78
1-27	234549	コルゲートチューブ	1	660L
1-28	220533	カタカケバンドクミタテ	1	
1-29	234761	ジヨウメンカバークミタテ	1	30 フクム
1-30	092555	6 カクホルト (+)SW	2	M6X30

LBC264UT-DX-2

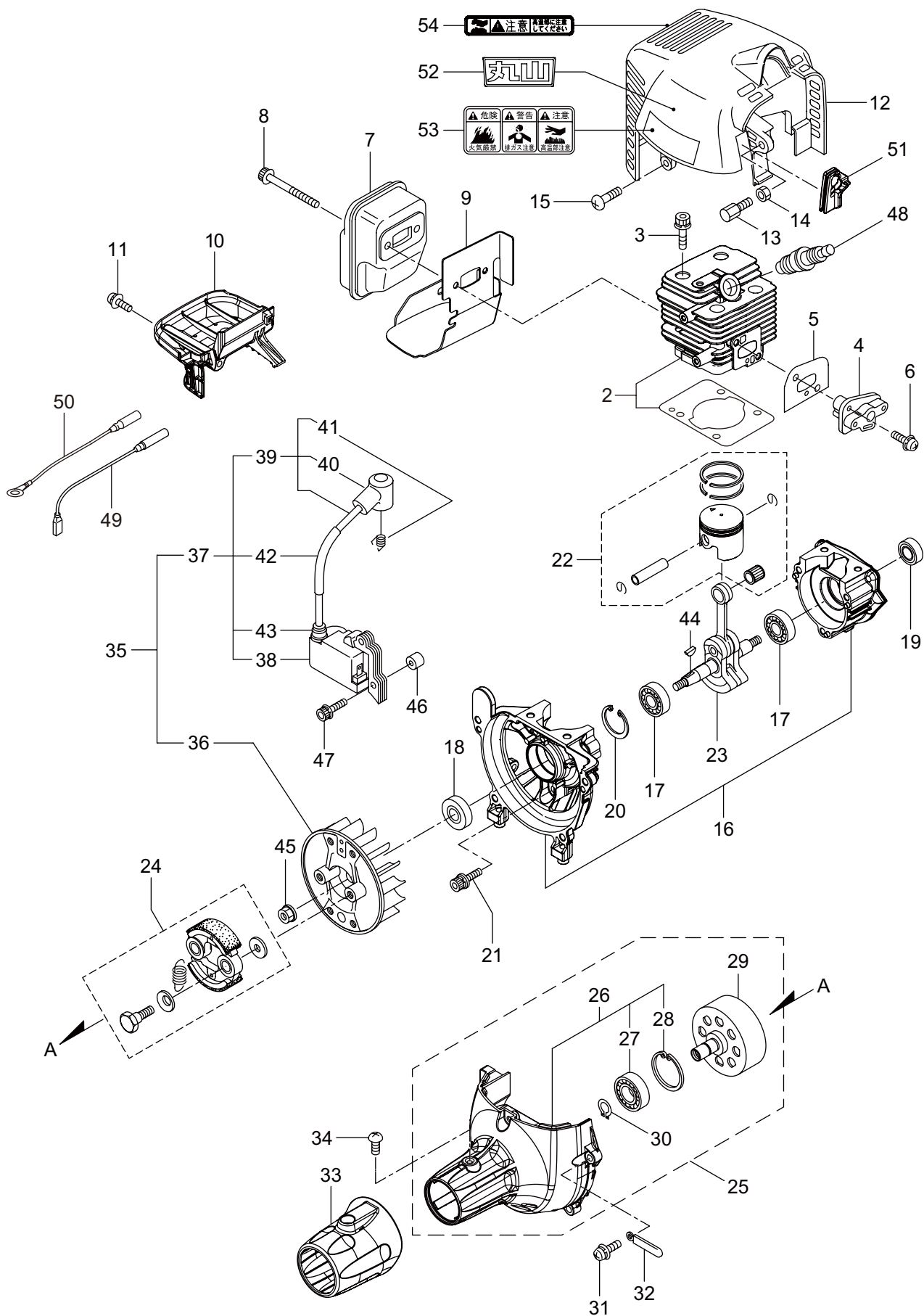
2. エンジン (クランクケース、シリンダ、コイル)



見出番号	部品番号	部 品 名 称	個数	備 考
2-1	875874	エンジン	1	EE261/52
2-2	247688	シリンダキット	1	
2-3	261250	6 カクアナツキホルト WSW	4	M5X20
2-4	282579	インシュレータ	1	
2-5	267049	ガasket	1	
2-6	269826	ナベコネジ (+)WSW	2	M5X25WSW
2-7	248048	マフリアセンブリ	1	
2-8	266402	スクリュ	2	M5X55
2-9	247074	ガasket	1	
2-10	246083	アンダーカバー	1	
2-11	269827	ナベコネジ (+)WSW	1	M5X16
2-12	247255	トップカバーコンプリート	1	
2-13	563151	スクリュ	1	M6X15
2-14	261878	6 カクナツト	1	M6
2-15	246082	トラスコネジ (+)	1	M4X12
2-16	273673	クランクケース	1	
2-17	280488	ベアリング	2	6001 C3
2-18	261492	オイルシール	1	ISCD12287
2-19	261386	オイルシール	1	ISCD12227
2-20	055185	C ガ外メワ	1	H28
2-21	261612	6 カクアナツキホルト WSW	3	M5X30
2-22	247689	ピストンキット	1	
2-23	277939	クランクシャフトコンプリート	1	
2-24	248450	クラツチキット	1	
2-25	246958	フアンカバーアセンブリ C	1	26 ~ 30 フクム
2-26	246959	フアンカバーアセンブリ	1	27,28 フクム
2-27	269124	ベアリング	1	6200ZZ C3
2-28	013825	C ガ外メワ	1	#30
2-29	289727	クラツチドラムコンプリート	1	
2-30	014210	C ガ外メワ	1	S10
2-31	269831	ナベコネジ (+)WSW	4	M5X20WSW
2-32	264588	クランプ	1	
2-33	246531	プロテクションカバー	1	
2-34	269831	ナベコネジ (+)WSW	1	M5X20WSW
2-35	277796	マグネットアセンブリ	1	36 ~ 43 フクム
2-36	277797	ロータ	1	
2-37	277798	イグニツションコイルアセンブリ	1	38 ~ 43 フクム
2-38	278751	コイル	1	
2-39	279577	コートクミタテ	1	40,41 フクム
2-40	278755	プラグキャツプ	1	
2-41	278756	フツク	1	
2-42	278754	チューブ	1	
2-43	278752	キャツプ	1	
2-44	261076	ハンゲツキー	1	
2-45	261417	サラザガネツキナツト	1	M8

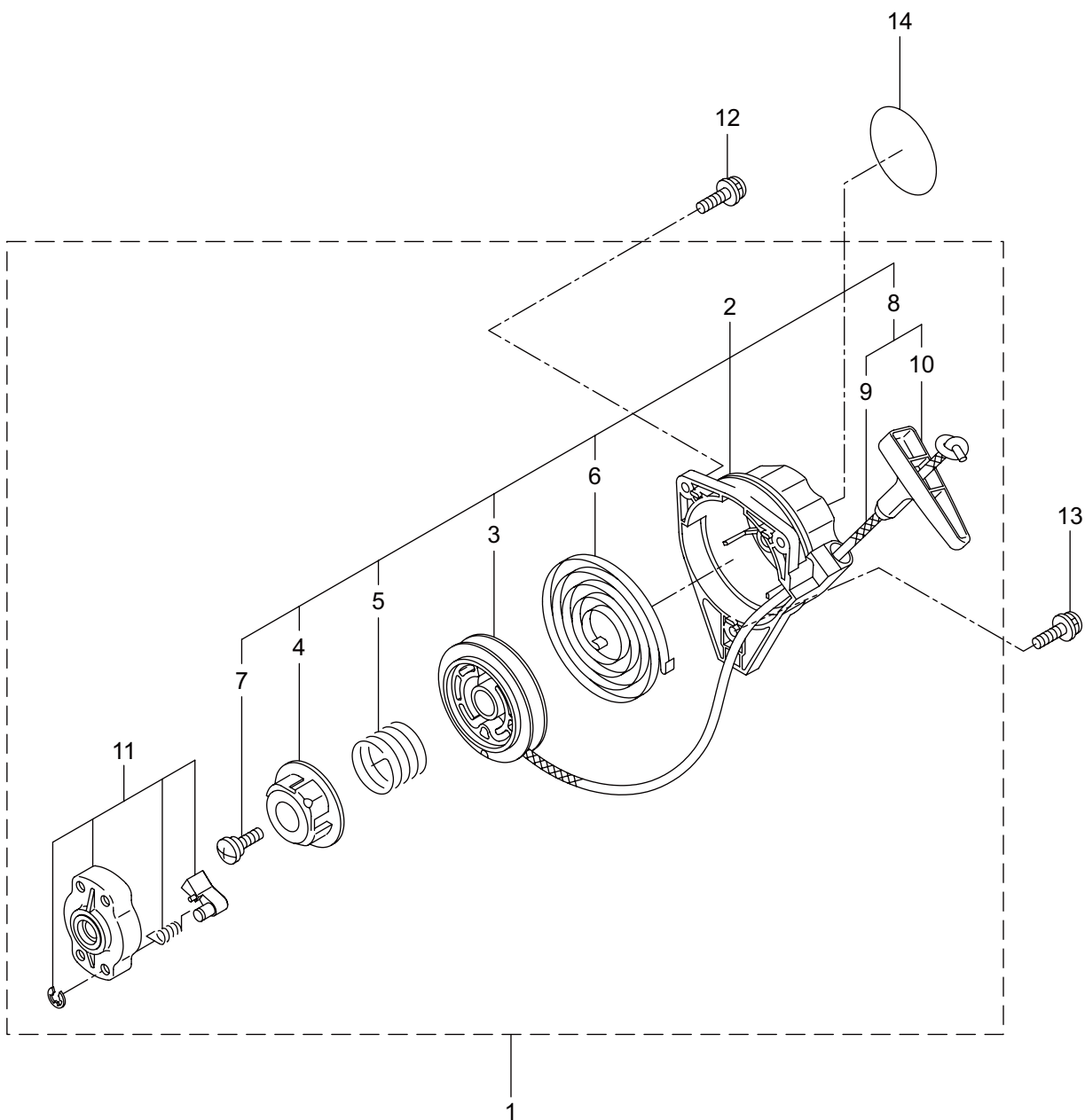
LBC264UT-DX-2

2. エンジン (クランクケース、シリンダ、コイル)



LBC264UT-DX-2

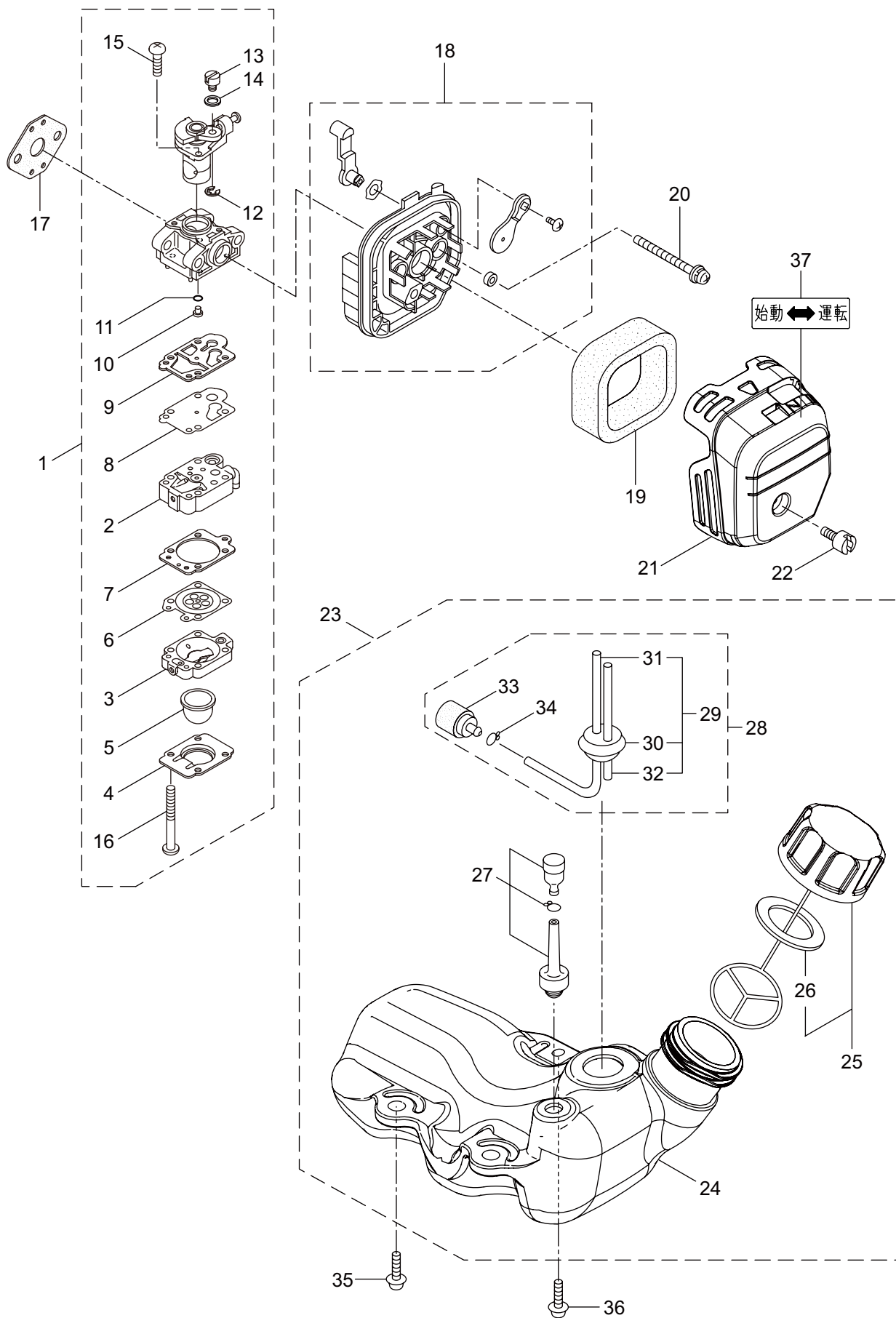
3. エンジン (リコイルスタータ)



見出番号	部品番号	部 品 名 称	個数	備 考
3-1	282404	リコイルスタータアセンブリ	1	2 ~ 11 フクム 3 ~ 10 フクム
3-2	282405	スタータアセンブリ	1	
3-3	283411	リール	1	
3-4	283412	カムプレート	1	
3-5	280930	ダンパースプリング	1	
3-6	280931	スパイラルスプリング	1	9,10 フクム
3-7	267213	セットスクリュ	1	
3-8	280932	ロープアセンブリ	1	
3-9	280933	スタータロープ	1	
3-10	267219	スタータノブ	1	
3-11	280934	プーリアアセンブリ	1	M4X20 M4X16WSW
3-12	280489	ナベコネジ (+)WSW	2	
3-13	269833	ナベコネジ (+)WSW	1	
3-14	247258	リコイルラベル	1	

LBC264UT-DX-2

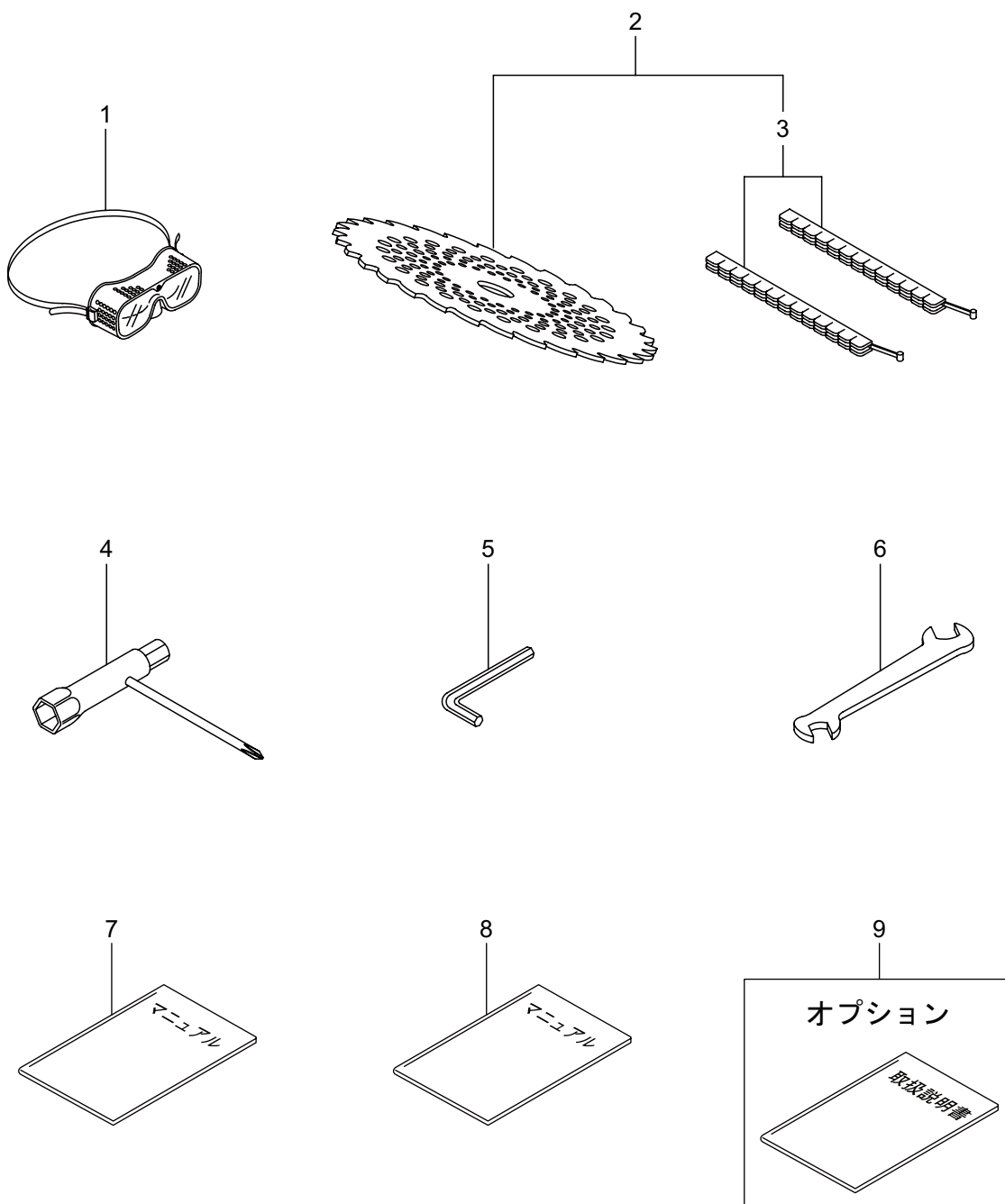
4. エンジン (キャブレタ、エアクリーナ、燃料タンク)



見出番号	部品番号	部 品 名 称	個数	備 考
4-1	248850	キャブレタアセンブリ	1	2 ~ 16 フクム
4-2	279518	ポンプボディ	1	
4-3	279525	パージボディ	1	
4-4	279526	ポンプカバー	1	
4-5	279527	プライマ	1	
4-6	279528	ダイヤフラム	1	
4-7	279529	ガスケット	1	
4-8	555910	ダイヤフラム	1	
4-9	279535	ガスケット	1	
4-10	555907	ジエット	1	
4-11	279534	O リング	1	
4-12	279531	リング	1	
4-13	279532	スイベル	1	
4-14	279539	ガスケット	1	
4-15	279537	スクリュ	2	
4-16	279538	スクリュ	4	
4-17	261864	ガスケット	1	
4-18	246909	ケースアセンブリ	1	
4-19	269030	エレメント	1	
4-20	281777	ナベコネジ (+)WSW	2	
4-21	246623	クリーナカバー	1	M5X12 24 ~ 34 フクム
4-22	269031	スクリュ	1	
4-23	273735	タンクアセンブリ	1	
4-24	273467	フューエルタンク	1	
4-25	275306	タンクキャツプアセンブリ	1	
4-26	274875	パツキン	1	29 ~ 34 フクム 30 ~ 32 フクム
4-27	261696	ブリーザクミタテ	1	
4-28	265752	ネリヨウパイプアセンブリ	1	
4-29	264031	パイプクミタテ	1	
4-30	261115	グロメット	1	
4-31	261690	ネリヨウパイプ	1	160L M5X16W
4-32	263038	オーバフロパイプ	1	
4-33	277887	フィルタアセンブリ	1	
4-34	261117	クリツプ	1	
4-35	269828	ナベコネジ (+)W	2	
4-36	281208	ナベコネジ (+)W	1	M5X16W メック チヨーク シドウ - ウンテン
4-37	284586	ラベル	1	

LBC264UT-DX-2

5. 付属品、オプション



見出番号	部品番号	部 品 名 称	個数	備 考
5-1	221460	ホコメカネ	1	3 フクム
5-2	227459	チップソー 10	1	
5-3	220534	カリハカパー	1	
5-4	210418	コンビホツクススパナ	1	
5-5	219431	6 カクホウスパナ	1	
5-6	022865	リヨウグチスパナ	1	8X10
5-7	245159	クイツクスタートマニュアル	1	LBC264UT-DX-2
5-8	245272	アンゼンマニュアル	1	アンゼンサキヨウ セツメイ
5-9	245299	トリアツカイセツメイシヨ	1	LBC264UT-DX-2

