

Parts List

パーツリスト

動力刈払機

Model: **BCL200S(Y24)**

パーツリストコード 525791



2024.09.

部品表のご使用について

1. 部品のご注文の際は

機種名（形式）・部品番号・部品名称・数量を明記ください。

2. 小売価格は別表の価格表をご参照ください。

3. 部品は必ず「丸山純正部品」をご使用ください。

4. 本部品表は省略したものもあります。

5. 本部品表は改良の為予告なく変更することがあります。

6. Fig. の表示について

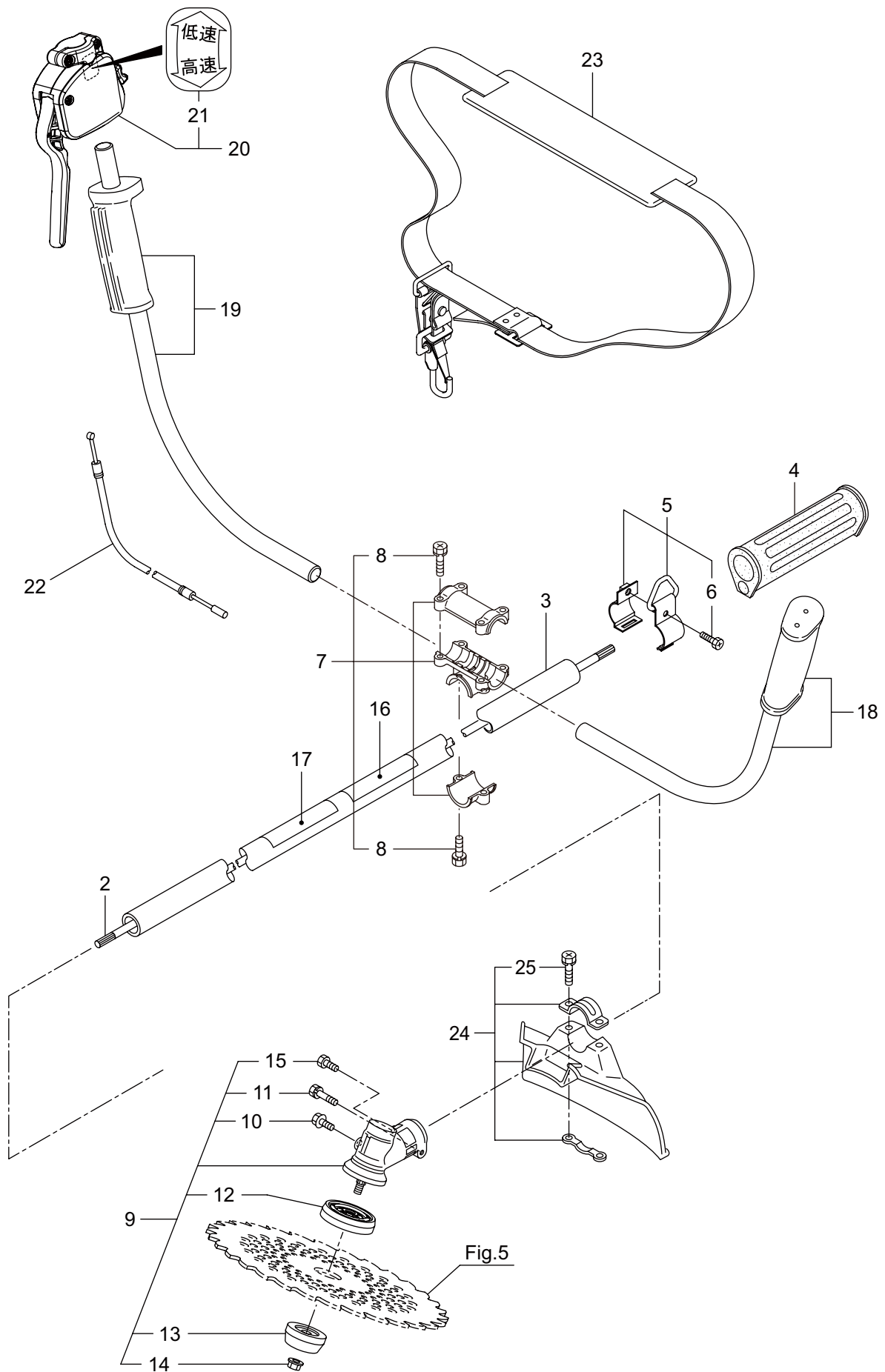
イラストページに Fig. ※※参照と表示してあります。この※※はイラストページ左上の見出し番号を表します。

目次

	ページ
1. 本体	1
2. エンジン（クランクケース、シリンダ、コイル）	3
3. エンジン（リコイルスタータ）	7
4. エンジン（キャブレタ、エアクリーナ、燃料タンク）	9
5. 付属品、オプション	11

BCL200S(Y24)

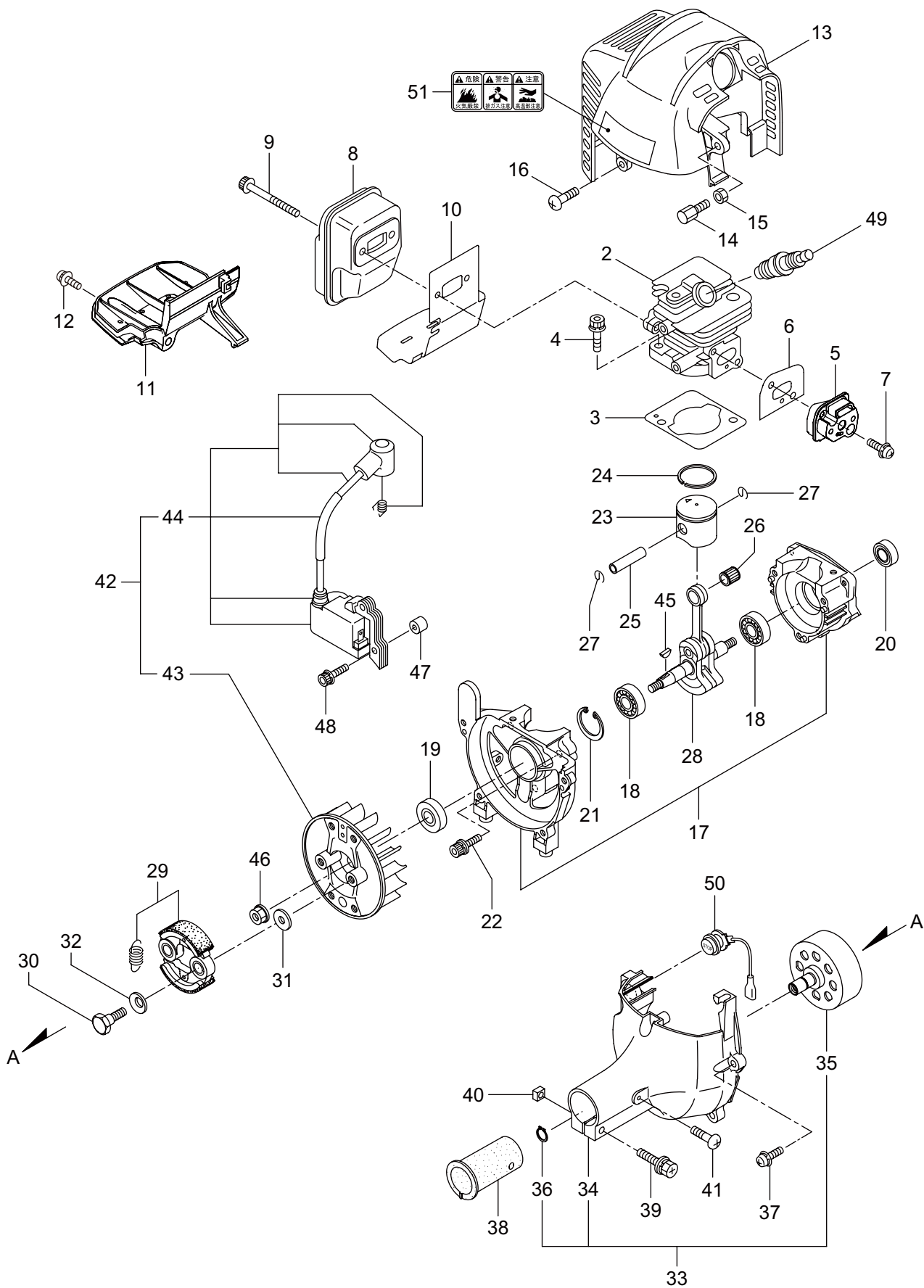
1. 本体



見出番号	部品番号	部 品 名 称	個数	備 考
1-1	365141	BCL200S(Y24)	1	
1-2	225304	テントウジク	1	
1-3	226544	ガイカンマトメ	1	
1-4	215532	ホンタイニギリ	1	
1-5	054691	ツリカナグクミタテ	1	6 フクム
1-6	089738	6 カクホルト	1	M5X15
1-7	226923	ハンドルリツケカナグクミタテ	1	8 フクム
1-8	092549	6 カクホルト (+)SW	6	M5X20
1-9	225835	キヤケースクミタテ	1	10 ~ 15 フクム
1-10	225897	6 カクホルト (+)W	1	M6X8
1-11	092550	6 カクホルト (+)SW	1	M5X25-7T
1-12	225891	ハモノボス A	1	
1-13	225892	ハモノボス B	1	
1-14	225893	サラハネサガネツキナツト	1	M8 ヒタリ
1-15	225896	6 カクホルト (+)	1	M5X10
1-16	220549	チユウイマーク	1	
1-17	245144	ネームプレート	1	BCL200S(Y24)
1-18	236357	ハンドル A マトメ	1	ヒタリ
1-19	236358	ハンドル B マトメ	1	ミキ
1-20	237541	トリガレバークミタテ	1	21 フクム
1-21	236111	ラベル	1	コウ - テイマーク
1-22	235748	スロツトルワイヤ	1	810L I/O 75.5
1-23	220533	カタカケバンドクミタテ	1	
1-24	237931	ジヨウメンカバークミタテ	1	25 フクム
1-25	092561	6 カクホルト (+)SW	2	M5X25

BCL200S(Y24)

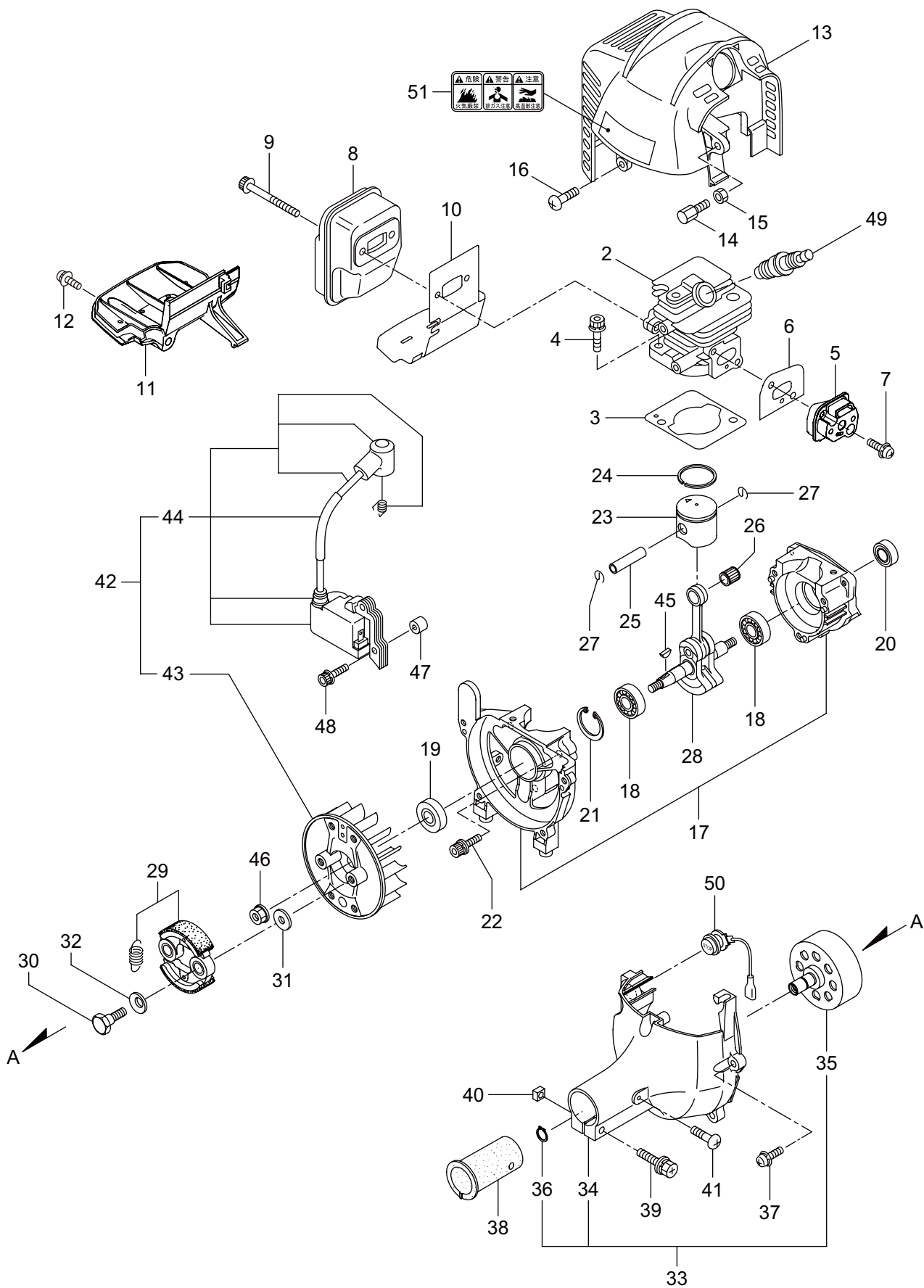
2. エンジン (クランクケース、シリンダ、コイル)



見出番号	部品番号	部 品 名 称	個数	備 考
2-1	875871	エンジン	1	EE203/11
2-2	289667	シリンダ	1	
2-3	289643	ガasket	1	T0.5
2-4	267290	スクリュ	2	M5X20
2-5	272744	インシュレータ	1	
2-6	267049	ガasket	1	
2-7	269826	ナベコネジ (+)WSW	2	M5X25WSW
2-8	277155	マフアセンブリ	1	
2-9	266402	スクリュ	2	M5X55
2-10	273262	ガasket	1	
2-11	273519	アンダカバー	1	
2-12	269827	ナベコネジ (+)WSW	1	M5X16
2-13	276725	トップカバー	1	
2-14	563151	スクリュ	1	M6X15
2-15	261878	6 カクナツ	1	M6
2-16	280144	タツピンネジ (+)	1	4X16
2-17	273674	クランクケース	1	
2-18	280488	ヘアリング	2	6001 C3
2-19	261492	オイルシール	1	ISCD12287
2-20	261386	オイルシール	1	ISCD12227
2-21	055185	C ガ`外メワ	1	H28
2-22	261612	6 カクアナツキホルト WSW	3	M5X30
2-23	289671	ピ`ストン	1	
2-24	261158	ピ`ストンリング	1	
2-25	261036	ピ`ストンピン	1	
2-26	288520	ニートルヘアリング	1	8E-KV8X11X11.8
2-27	261576	サークリツフ	2	
2-28	274146	クランクシャフトコンプリート	1	
2-29	248058	クラツチアセンブリ	1	
2-30	269647	クラツチホルト	2	
2-31	269175	ワツシヤ	2	6.1X15X1.6
2-32	261777	ウエーブワツシヤ	2	
2-33	286527	ファンカバーアセンブリ C	1	34 ~ 36 フクム
2-34	280366	ファンカバー	1	ソフトグレー
2-35	280314	クラツチトラムコンプリート	1	
2-36	014210	C ガ`外メワ	1	S10
2-37	269831	ナベコネジ (+)WSW	4	M5X20WSW
2-38	269991	クツシヨ	1	
2-39	280477	スクリュ	1	M5X28WSW
2-40	269423	シカクナツ	1	M5
2-41	282403	タツピンネジ (+)	1	M4X14
2-42	277796	マグネトアセンブリ	1	43,44 フクム
2-43	277797	ロータ	1	
2-44	277798	イグニツシヨコイルアセンブリ	1	
2-45	261076	ハンゲツキー	1	

BCL200S(Y24)

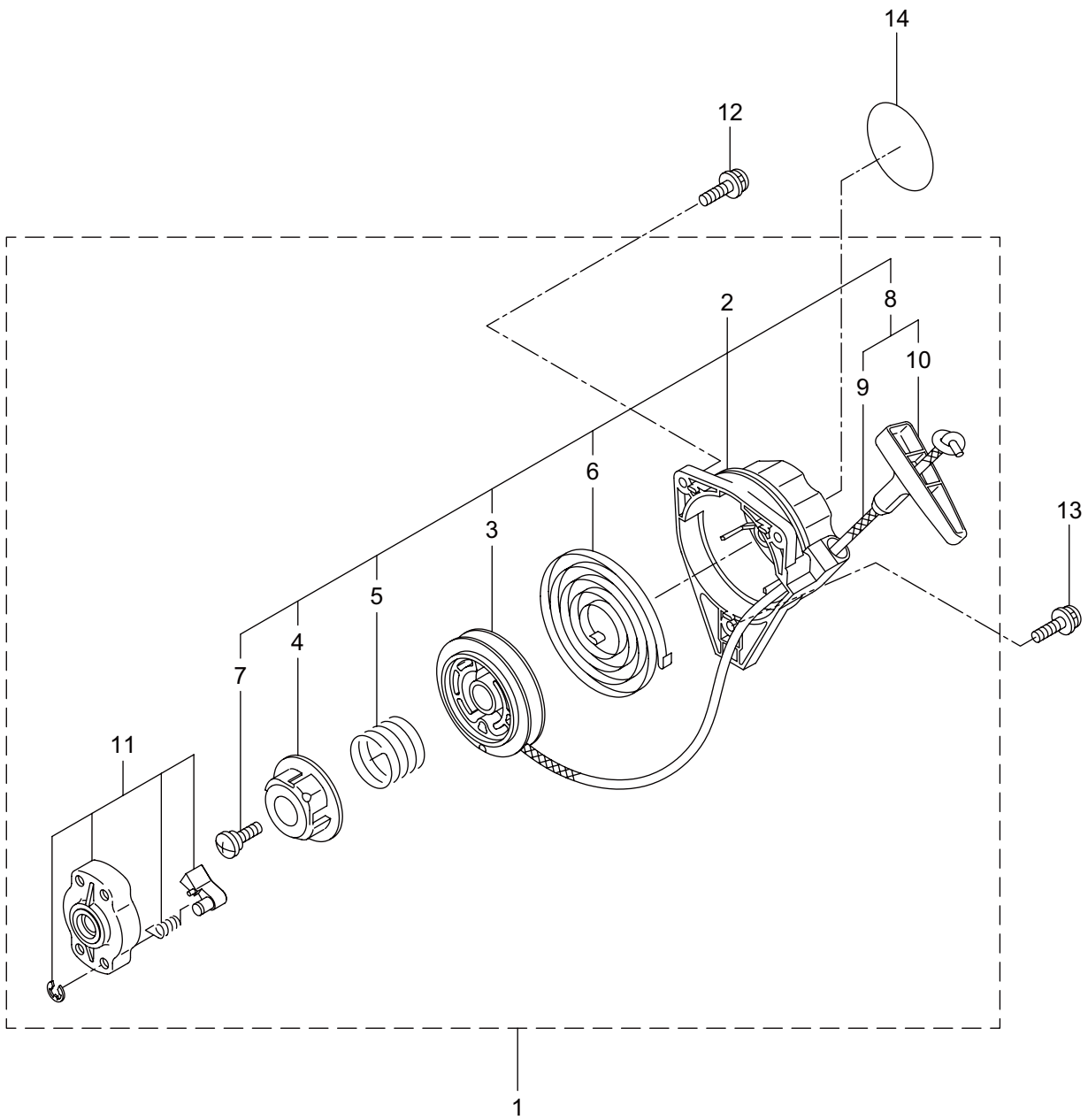
2. エンジン (クランクケース、シリンダ、コイル)



見出番号	部品番号	部 品 名 称	個数	備 考
2-46	261417	サラザカ [®] ネツキナツト	1	M8
2-47	280381	スペーサ	2	
2-48	261256	6 カクアナツキホルト WSW	2	M4X25
2-49	286739	スパークプラグ	1	CJ6Y
2-50	269983	ストップスイッチコンプリート	1	
2-51	269705	ラベル	1	キケン カキケンキン

BCL200S(Y24)

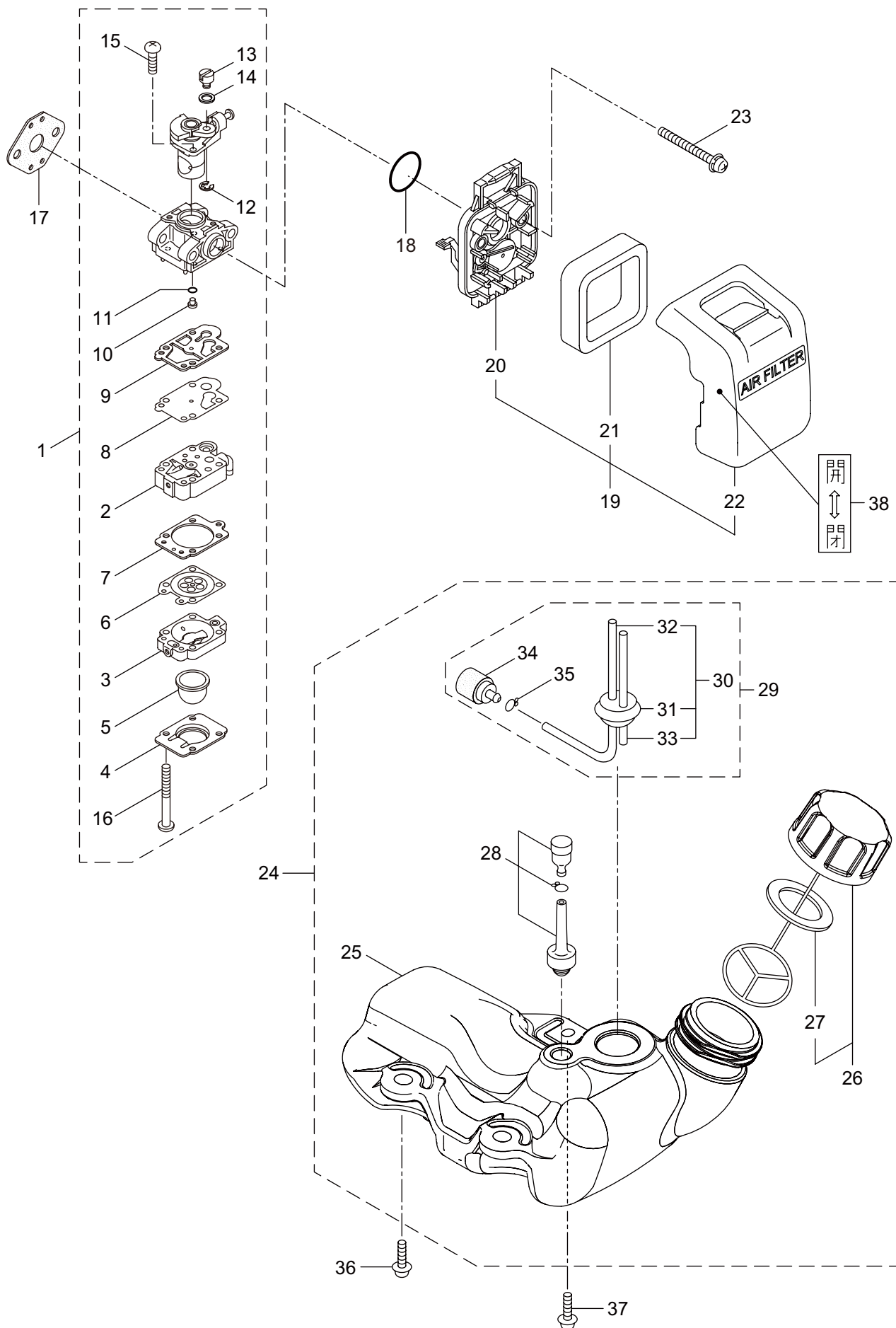
3. エンジン (リコイルスタータ)



見出番号	部品番号	部 品 名 称	個数	備 考
3-1	282404	リコイルスタータアセンブリ	1	2 ~ 11 フクム 3 ~ 10 フクム
3-2	282405	スタータアセンブリ	1	
3-3	283411	リール	1	
3-4	283412	カムプレート	1	
3-5	280930	ダンパースプリング	1	
3-6	280931	スパイラルスプリング	1	9,10 フクム
3-7	267213	セットスクリュ	1	
3-8	280932	ロープアセンブリ	1	
3-9	280933	スタータロープ	1	
3-10	267219	スタータノブ	1	
3-11	280934	プーリアアセンブリ	1	M4X20 M4X16WSW ラクラクシドウ R スタート
3-12	280489	ナベコネジ (+)WSW	2	
3-13	269833	ナベコネジ (+)WSW	1	
3-14	272207	ラベル	1	

BCL200S(Y24)

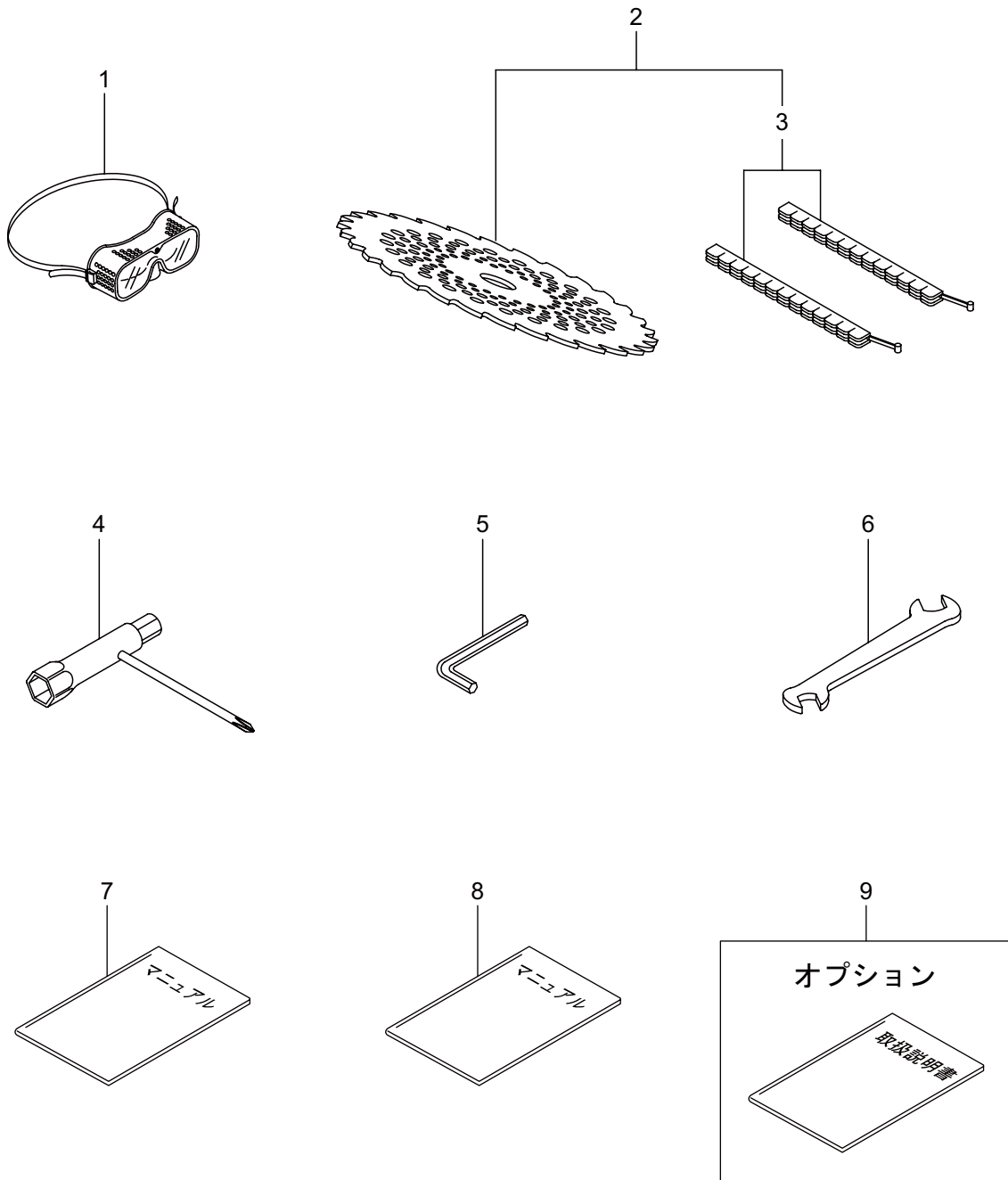
4. エンジン (キャブレタ、エアクリーナ、燃料タンク)



見出番号	部品番号	部 品 名 称	個数	備 考
4-1	279437	キャブレタアセンブリ	1	2 ~ 16 フクム
4-2	279518	ポンプホデイ	1	
4-3	279525	パーシホデイ	1	
4-4	279526	ポンプカバー	1	
4-5	279527	プライマ	1	
4-6	279528	ダイヤフラム	1	
4-7	279529	ガasket	1	
4-8	279536	ダイヤフラム	1	
4-9	279535	ガasket	1	
4-10	279530	ジエット	1	
4-11	279534	O リング	1	
4-12	279531	リング	1	
4-13	279532	スイベル	1	
4-14	279539	ガasket	1	
4-15	279537	スクリユ	2	
4-16	279538	スクリユ	4	20 ~ 22 フクム
4-17	261864	ガasket	1	
4-18	264691	O リング	1	
4-19	279011	クリーナアセンブリ	1	
4-20	266433	ケースアセンブリ	1	
4-21	264695	エレメント	1	M5X60WSW 25 ~ 35 フクム
4-22	278761	クリーナカバー	1	
4-23	269834	ナベコネジ (+)WSW	2	
4-24	273515	タンクアセンブリ	1	
4-25	273516	フューエルタンク	1	
4-26	275306	タンクキャツプアセンブリ	1	27 フクム
4-27	274875	ハツキン	1	30 ~ 35 フクム
4-28	261696	ブリーザクミタテ	1	
4-29	265752	ネンリヨウハイフアセンブリ	1	
4-30	264031	ハイフクミタテ	1	31 ~ 33 フクム
4-31	261115	グロメツト	1	160L
4-32	261690	ネンリヨウハイフ	1	
4-33	263038	オーバフローハイフ	1	
4-34	277887	フィルタアセンブリ	1	
4-35	261117	クリツフ	1	
4-36	269828	ナベコネジ (+)W	2	M5X16W
4-37	281208	ナベコネジ (+)W	1	M5X16W メツク
4-38	281007	ラベル	1	チヨーク カイ_ヘイ

BCL200S(Y24)

5. 付属品、オプション



見出番号	部品番号	部 品 名 称	個数	備 考
5-1	221460	ホコメカネ	1	3 フム
5-2	227514	チップソー 9	1	
5-3	220534	カリハカパー	1	
5-4	210418	コンビホツクススパナ	1	
5-5	219431	6 カクホウスパナ	1	
5-6	022865	リヨウグチスパナ	1	8X10
5-7	245145	クイツクスタートマニュアル	1	BCL200S/200SL
5-8	245272	アンゼンマニュアル	1	アンゼンサキヨウ セツメイ
5-9	243095	トリアツカイセツメイシヨ	1	BCL200S/200SL

