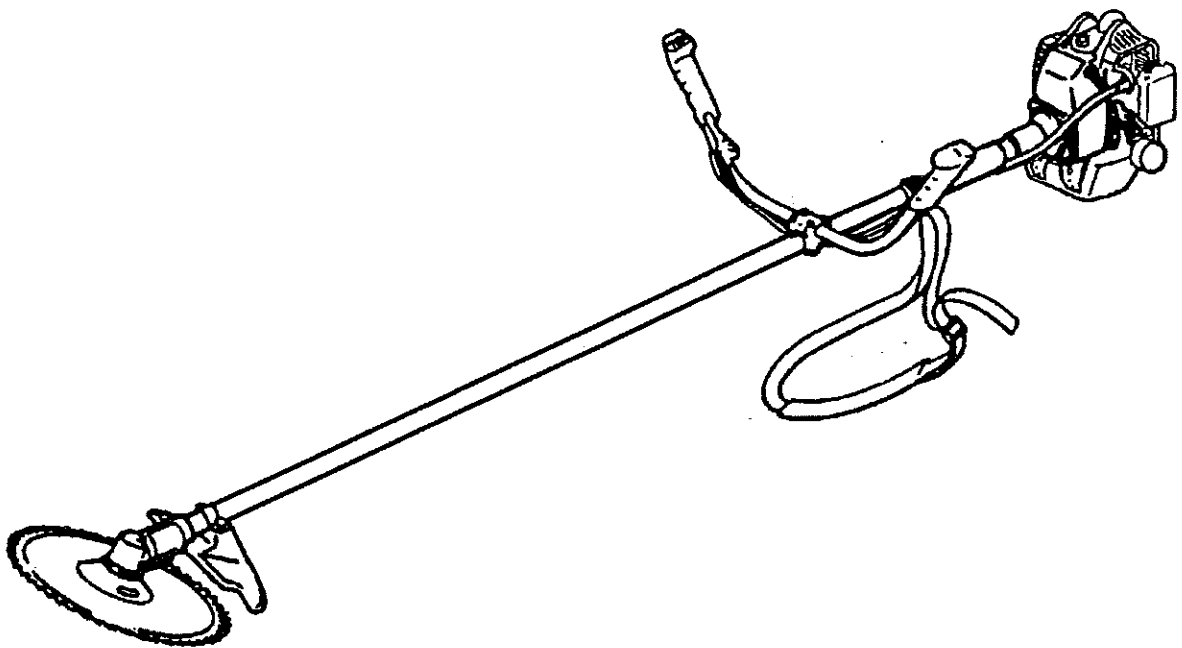


パーツリスト

BIG M

動力刈払機
(AC23)

パーツリストコード No.522090



仕様

名 称	AC23	
使 用 用 途	雑草刈	
ハ ン ド ル	両手ハンドル	
全 長 × 全 幅 × 全 高	1805 mm × 585 mm × 335 mm	
質 量	4.0kg	
減 速 比	1:1.36	
刈 刃 回 転 方 向	左（作業姿勢から見て）	
標 準 刈 刃	チップソー（φ230）	
エ ン ジ ン	名 称	BE230
	型 式	空冷2サイクル単気筒
	総 排 気 量 (cm ³)	23
	使 用 燃 料	潤滑油混合燃料
	使 用 潤 滑 油	2サイクル専用オイル
	混 合 比	25（ガソリン）： 1（2サイクル専用オイル）
	燃 料 タ ン ク 容 量 (L)	0.6
	気 化 器	ロータリーバルブ式ダイヤフラム
	点 火 方 式	無接点マグネト一点火
	点 火 プ ラ グ	CHAMPION CJ8Y
始 動 方 式	リコイル式	
停 止 方 式	一次線短絡式（押しボタン式）	

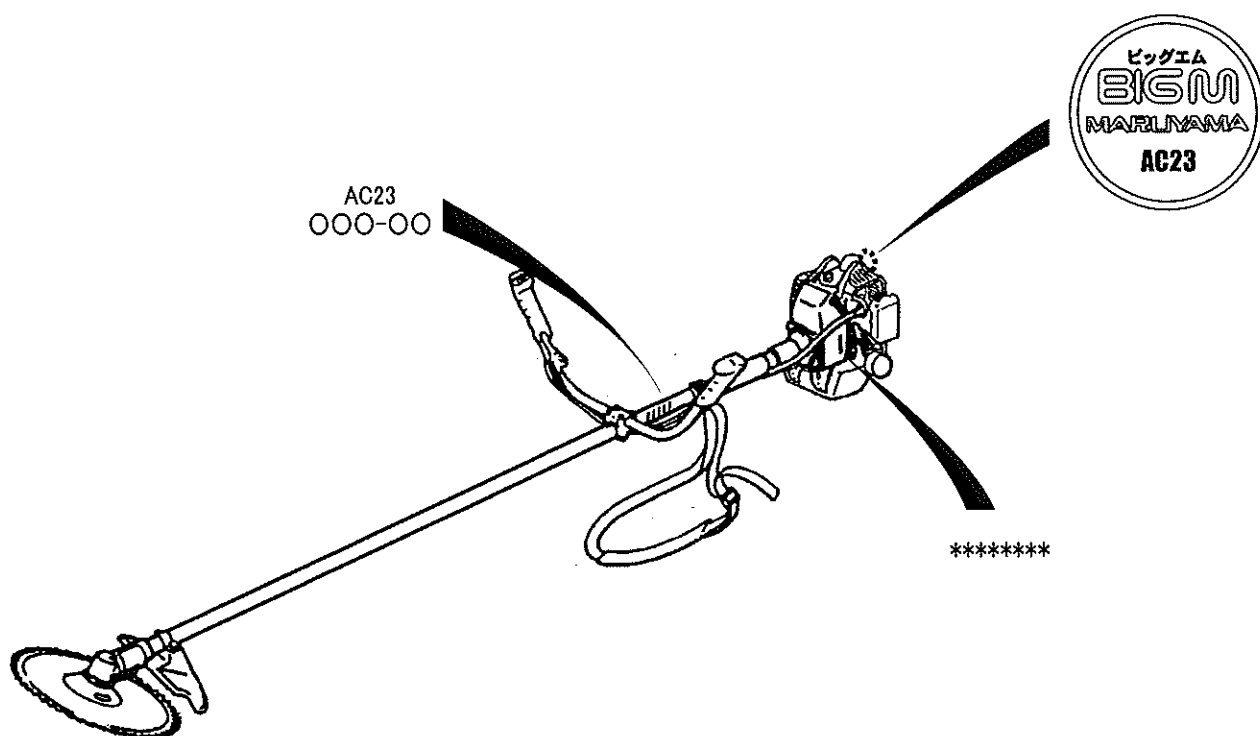
- ・ 改良のため予告なく仕様を変更することがあります。
- ・ 質量は肩掛バンド、刈刃、刃受金具、刃押え金具、六角ボルト（左M8）、飛散防止カバー、カバー取付金具類を除いた質量です。

部品表のご使用について

1. 部品のご注文の際は
機種名（形式）・部品番号・部品名称・数量をご明記下さい。
2. 小売価格は別表の価格表をご参照下さい。
3. 本部品表は省略したものもあります。
4. 本部品は改良の為予告なく変更することがあります。
5. Figの表示について
イラストページにFig. ○○と表示してあります。
この○○は、イラストページ左上の見出番号を表します。

製造番号位置

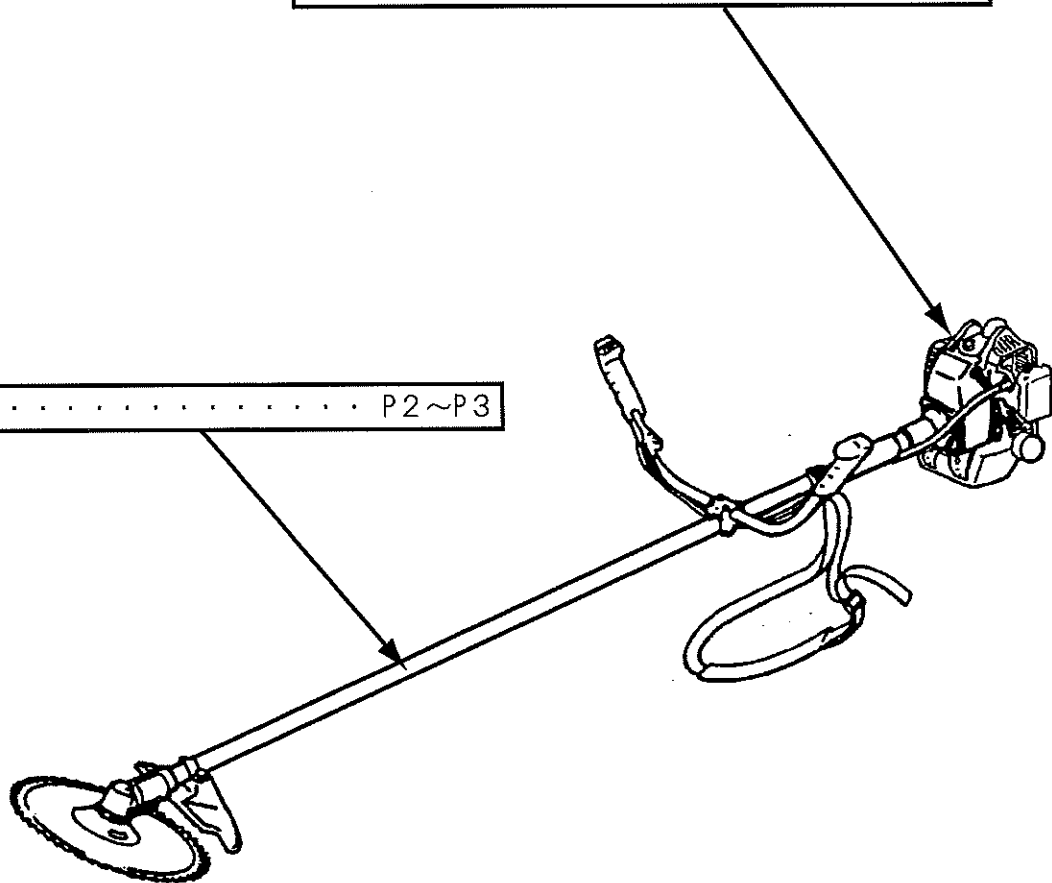
機種名、製造番号が確認できます。（本体部とエンジン部にそれぞれ表示してあります。）



構成別目次

エンジン[BE230]	
クランクケース、シリンダ	P4~P7
リコイルスタータ	P8~P9
キャブレタ、エアクリーナ、 フューエルタンク	P10~P11

本体	P2~P3
--------------	-------



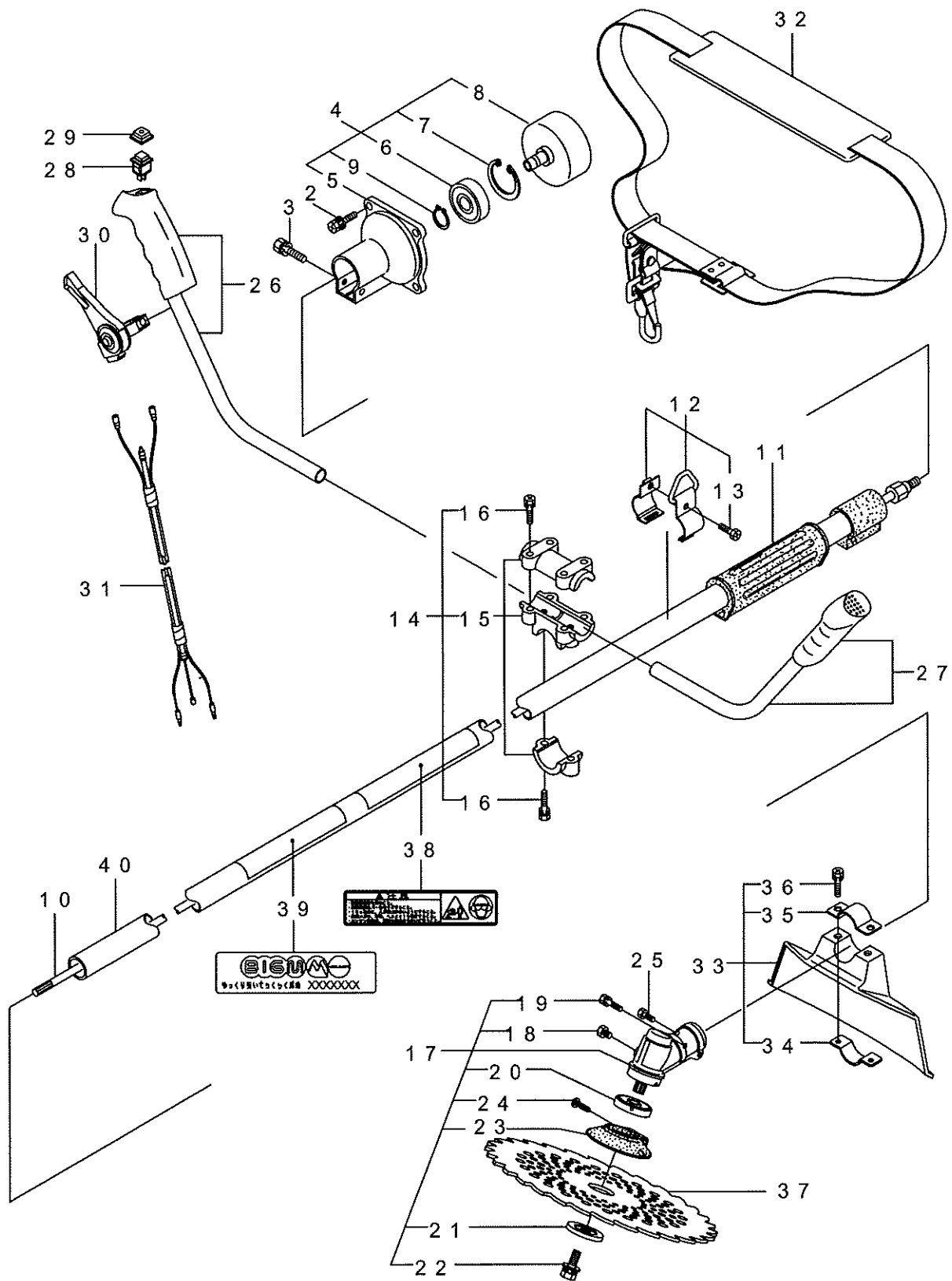
付属品	P12~P13
---------------	---------

索引	P14
--------------	-----

目 次

101	・ 本体	2~3
201	・ エンジン (クランクケース, シリンダ, コイル)	4~7
211	・ エンジン (リコイルスタータ)	8~9
221	・ エンジン (キャブレタ, エアクリーナ, フューエルタンク)	10~11
301	・ 付属品	12~13
	索引	14

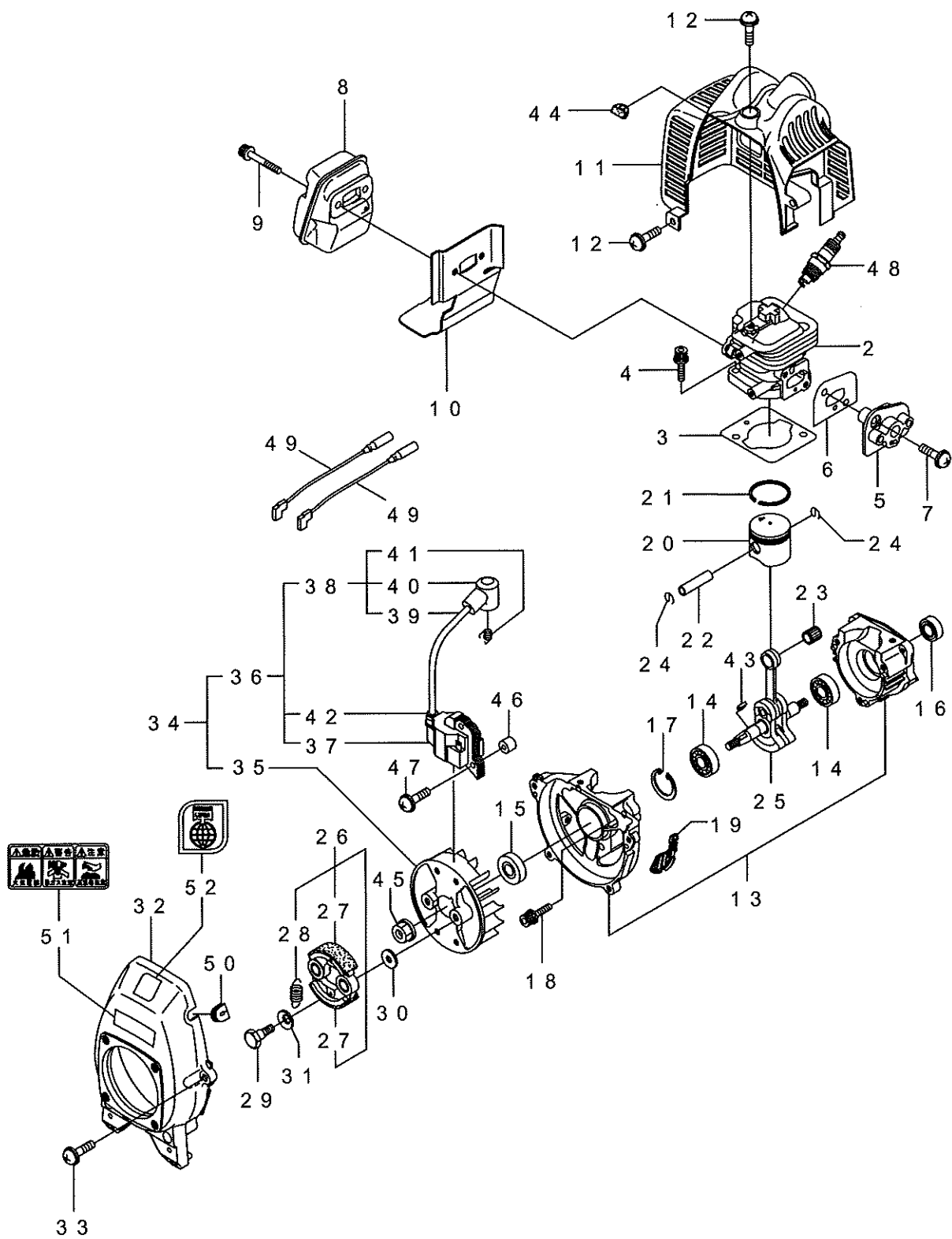
101. 本体



見出番号	部品番号	部品名称	個数	備考
1	345568	AC23	1	
2	817002	6カクホルト(+WSW)	4	M5X20(SM)
3	096042	6カクホルト(+WSW)	1	M5X30 アブセット
4	219192	クラツチケースクミタテ	1	5~9 フクム
5	219193	クラツチケース	1	
6	214161	ヘアリング	1	
7	054676	Cカトメワ	1	
8	219194	クラツチドラム	1	
9	014210	Cカトメワ	1	シクヨウ10
10	219420	デントウシク	1	
11	215532	ホンタイニキリ	1	
12	054691	ツリカナククミタテ	1	13 フクム
13	089738	6カクホルト(+アブセット)	1	M5X15
14	219222	ハントルトリツケカナククミタテ	1	15,16 フクム
15	215537	ハントルトリツケカナクヒトクミ	1	
16	092561	6カクホルト(+SW)	6	M5X25 アブセット
17	226228	ギヤケースクミタテ	1	18~24 フクム
18	089101	6カクホルト	1	M8X10
19	092561	6カクホルト(+SW)	1	M5X25 アブセット
20	212986	ハモノホスA	1	
21	219195	ハモノホスB	1	
22	215610	6カクホルトWSW	1	M8X22 ヒタリ
23	222128	マキツキボウシハン	1	
24	222129	タツピンネジ	1	
25	089737	6カクホルト(+アブセット)	1	M5X12
26	222423	ハントルマトメ	1	
27	215552	ハントルマトメ	1	
28	215584	ストツプスイツチ	1	
29	222138	スイツチカハ	1	
30	210429	スロツトルレバ	1	
31	220012	ワイヤマトメ	1	
32	220533	カタカケバンドクミタテ	1	
33	222821	ジヨウメンカハクミタテ	1	34~36 フクム
34	212994	カハシメツケカナク	1	
35	212995	カハオサエカナク	1	
36	092577	6カクホルト(+SW)	2	M5X25
37	224624	チツプソー 9 BIG-M	1	
38	220549	チュウイマーク	1	PL(コウニユウE/G)カリハ
39	226142	ネームプレート	1	AC23
40	223152	ボウシンガイカンマトメ	1	

AC23

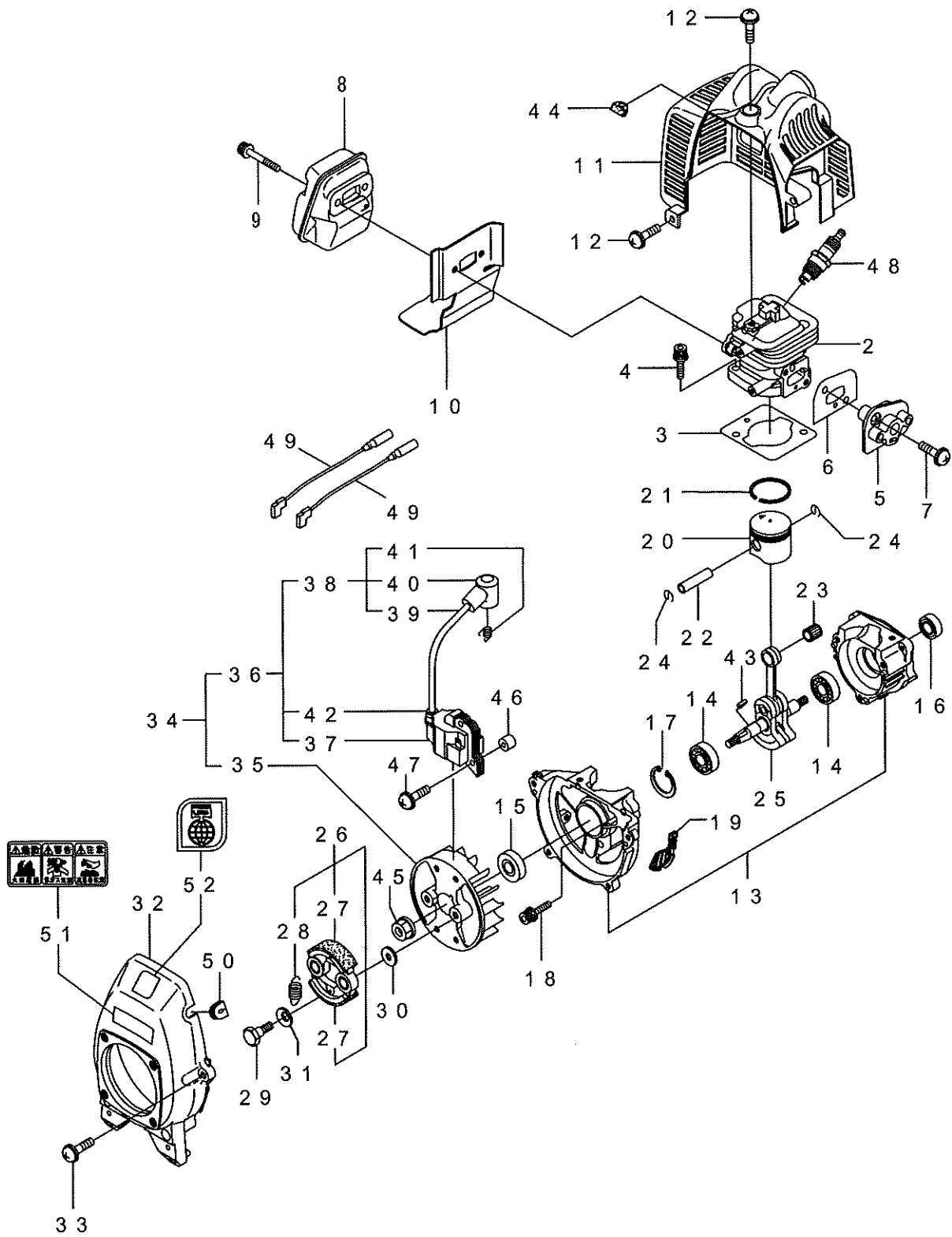
201. エンジン(クランクケース, シリンダ) [BE230]



見出番号	部品番号	部品名称	個数	備考
1	850735	BE230/51(AC23)	1	BIG M ムサシ
2	266249	シリンダ	1	
3	267178	カスケツト	1	
4	267290	スクリュ	2	M5X20メツク
5	263772	インシュレータマトメ	1	
6	267049	カスケツト	1	
7	269826	ナベコネジ(+WSW)	2	M5X25WSWメツク
8	281532	マフアラセンブリ	1	
9	266264	スクリュ	2	
10	280416	カスケツト	1	
11	269757	トップカバー	1	
12	269828	ナベコネジ(+W)	2	M5X16W(11.6X1)
13	267063	クランクケース	1	
14	280488	ベアリング	2	
15	261492	オイルシール	1	
16	261386	オイルシール	1	
17	055185	Cカクメワ	1	
18	261612	6カクアナツキホルトWSW	3	M5X30
19	264582	スクリーン	1	
20	263569	ピストンマトメ	1	
21	263789	ピストンリング	1	
22	261036	ピストンピン	1	
23	263957	ニードルベアリング	1	
24	261576	サークリツプ	2	
25	267193	クランクシャフトコンプリート	1	
26	264025	クラツチクミタテ	1	27,28 フクム
27	264026	クラツチシユマトメ	2	
28	264028	ヒツパリコイルパネ	1	
29	264505	ホルト	2	
30	261189	ヒラサガネ	2	
31	261777	ウエーブワツシヤ	2	
32	267536	ファンカバー	1	
33	269831	ナベコネジ(+WSW)	4	M5X20WSW
34	280035	マグネトアセンブリ	1	35~42 フクム
35	261356	ロータ	1	
36	280036	イグニツシヨソコイルアセンブリ	1	37~42 フクム
37	267174	コイル	1	
38	267403	コードアセンブリ	1	39~41 フクム
39	267404	コード	1	
40	261074	プラグキャツプ	1	
41	261075	フツク	1	
42	261072	キャツプ	1	
43	261076	ハンゲツキー	1	
44	269768	グロメツト	1	
45	261417	サラサガネツキナツト	1	M8
46	268380	スベーサ	2	
47	269832	ナベコネジ(+WSW)	2	M4X25WSW
48	264652	スパークプラグ	1	
49	267093	リート	2	
50	261202	グロメツト	1	

AC23

201. エンジン(クランクケース, シリンダ) [BE230]

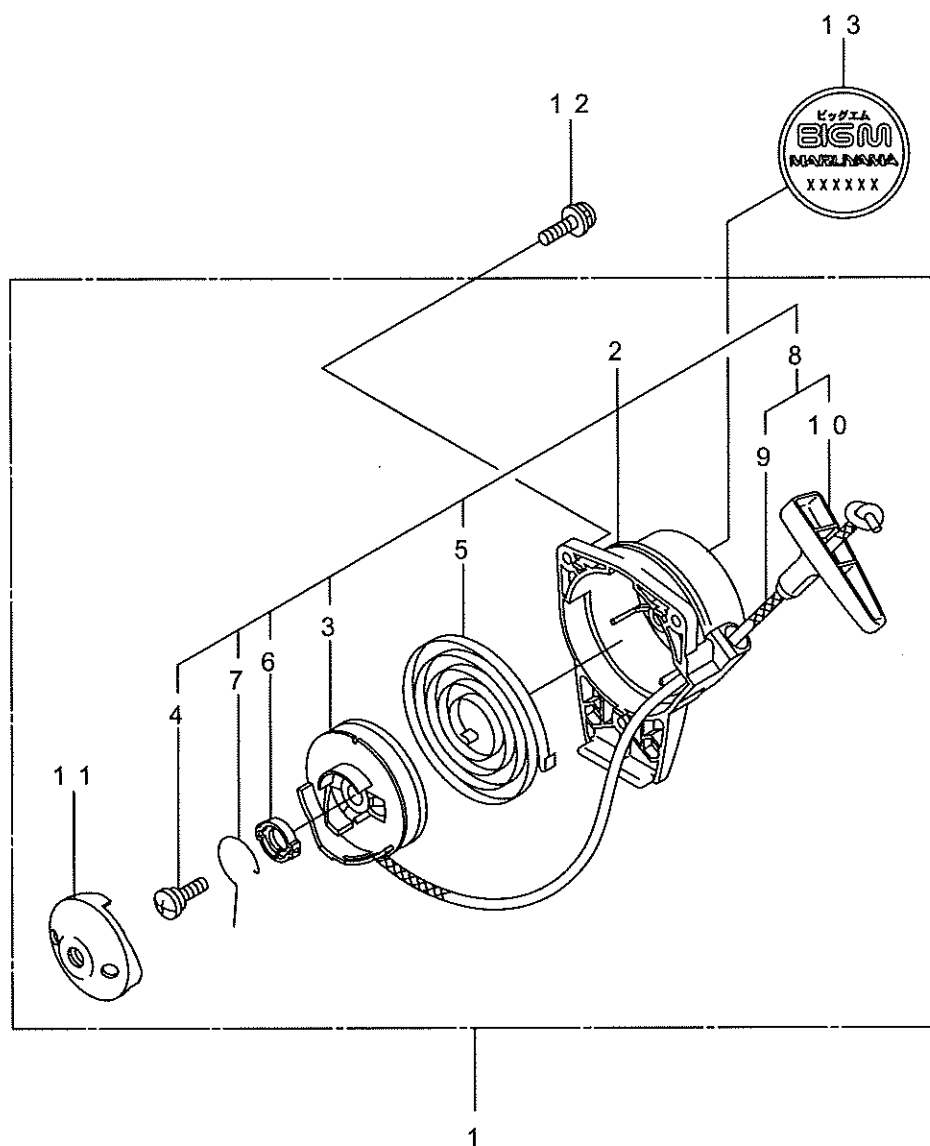


図番号 : 201

見出番号	部品番号	部品名称	個数	備考
51	269705	ラベル	1	キケン カキケン
52	269824	ラベル	1	ジシユキセイ

AC23

211. エンジン(リコイルスタータ) [BE230]

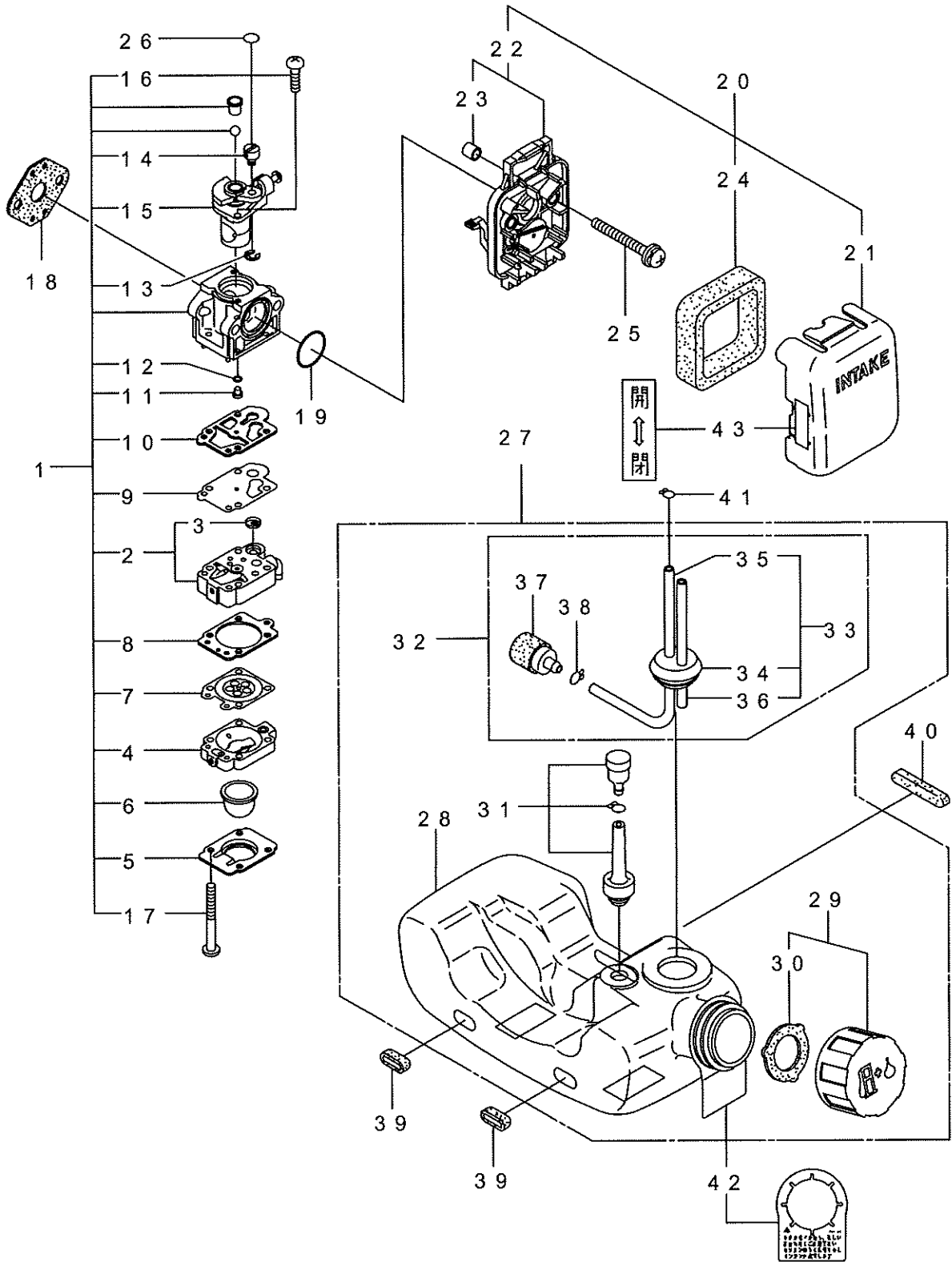


図番号 : 211

見出番号	部品番号	部品名称	個数	備考
1	267096	リコイルスタータアセンブリ	1	2~11 フクム
2	267097	リコイルアセンブリ	1	3~10 フクム
3	267212	リール	1	
4	267213	セットスクリュ	1	
5	267214	スパイラルスプリング	1	
6	267215	カラー	1	
7	267216	スイングアーム	1	
8	267217	ロープアセンブリ	1	9,10 フクム
9	267218	スタータロープ	1	
10	267219	スタータノブ	1	
11	267098	スタータプーリ	1	
12	265726	6カクアナツキホルトWSW	3	M4X16メツクツキ
13	280304	ラベル	1	BIG M AC23

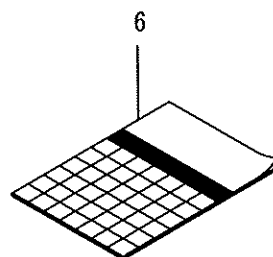
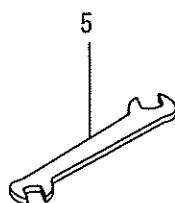
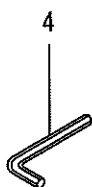
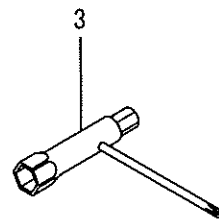
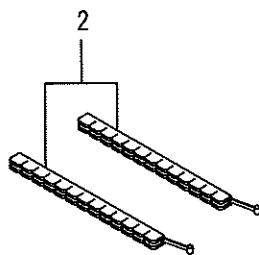
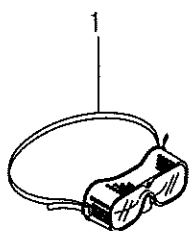
AC23

221. エンジン(キャブレタ、エアクリーナ、フューエルタンク) [BE230]



見出番号	部品番号	部品名称	個数	備考
1	267100	キャブレタアセンブリ	1	2~17 フクム
2	263739	ポンプホテイ	1	3 フクム
3	261872	スクリーン	1	
4	262991	パージホテイ	1	
5	262992	ポンプカバー	1	
6	261874	プライマ	1	
7	261873	ダイヤフラム	1	
8	262993	ガasket	1	
9	262994	ダイヤフラム	1	
10	262995	ガasket	1	
11	267358	ジエツト	1	
12	261871	リング	1	
13	261876	リング	1	
14	261658	スィヘル	1	
15	264681	スロットルバルブ	1	
16	264682	スクリュ	2	
17	262996	スクリュ	4	
18	261864	ガasket	1	
19	264691	リング	1	
20	266420	クリーナアセンブリ	1	21~24 フクム
21	264709	クリーナカバー	1	
22	266433	ケースアセンブリ	1	23 フクム
23	263001	スリーブ	2	
24	264695	エレメント	1	
25	269834	ナベコネシ(+WSW)	2	M5X60WSW
26	280020	スィヘルリング	1	
27	267829	タンクアセンブリ	1	28~38 フクム
28	267314	フューエルタンク	1	
29	261584	タンクキャツクミタテ	1	30 フクム
30	261105	ハツキン	1	
31	261696	フリーザクミタテ	1	
32	267309	フューエルパイプアセンブリ	1	33~38 フクム
33	266955	パイプアセンブリ	1	34~36 フクム
34	261115	グロメツト	1	
35	265469	フューエルパイプ	1	
36	263038	オーバフローパイプ	1	
37	264653	フィルタアセンブリ	1	
38	261117	クリツフ	1	
39	264318	ハツト	2	
40	263824	ハツト	1	
41	261117	クリツフ	1	
42	267030	タタ	1	オイルコンコウ
43	281007	ラベル	1	チヨークカイ_ハイ

301. 付属品



見出番号	部品番号	部品名称	個数	備考
1	221460	ホコメカネ	1	SG201
2	220534	カリハカパー	1	ヒトクミ
3	210418	コンビホツクススハナ	1	13X19X(+) ^ト ライハ
4	219431	6カクホウスハナ	1	ニメンハハ ³ ユニコロ
5	022865	リヨウグチスハナ	1	8X10
6	226144	トリアツカイセツメイシヨ	1	AC23

AC23

索引(INDEX)

部品番号	図番号	索引	部品番号	図番号	索引	部品番号	図番号	索引	部品番号	図番号	索引
014210	101	9	261202	201	50	267096	211	1			
022865	301	5	261356	201	35	267097	211	2			
054676	101	7	261386	201	16	267098	211	11			
054691	101	12	261417	201	45	267100	221	1			
055185	201	17	261492	201	15	267174	201	37			
089101	101	18	261576	201	24	267178	201	3			
089737	101	25	261584	221	29	267193	201	25			
089738	101	13	261612	201	18	267212	211	3			
092561	101	16	261658	221	14	267213	211	4			
092561	101	19	261696	221	31	267214	211	5			
092577	101	36	261777	201	31	267215	211	6			
096042	101	3	261864	221	18	267216	211	7			
210418	301	3	261871	221	12	267217	211	8			
210429	101	30	261872	221	3	267218	211	9			
212986	101	20	261873	221	7	267219	211	10			
212994	101	34	261874	221	6	267290	201	4			
212995	101	35	261876	221	13	267309	221	32			
214161	101	6	262991	221	4	267314	221	28			
215532	101	11	262992	221	5	267358	221	11			
215537	101	15	262993	221	8	267403	201	38			
215552	101	27	262994	221	9	267404	201	39			
215584	101	28	262995	221	10	267536	201	32			
215610	101	22	262996	221	17	267829	221	27			
219192	101	4	263001	221	23	268380	201	46			
219193	101	5	263038	221	36	269705	201	51			
219194	101	8	263569	201	20	269757	201	11			
219195	101	21	263739	221	2	269768	201	44			
219222	101	14	263772	201	5	269824	201	52			
219420	101	10	263789	201	21	269826	201	7			
219431	301	4	263824	221	40	269828	201	12			
220012	101	31	263957	201	23	269831	201	33			
220533	101	32	264025	201	26	269832	201	47			
220534	301	2	264026	201	27	269834	221	25			
220549	101	38	264028	201	28	280020	221	26			
221460	301	1	264318	221	39	280035	201	34			
222128	101	23	264505	201	29	280036	201	36			
222129	101	24	264582	201	19	280304	211	13			
222138	101	29	264652	201	48	280416	201	10			
222423	101	26	264653	221	37	280488	201	14			
222821	101	33	264681	221	15	281007	221	43			
223152	101	40	264682	221	16	281532	201	8			
224624	101	37	264691	221	19	345568	101	1			
226142	101	39	264695	221	24	817002	101	2			
226144	301	6	264709	221	21	850735	201	1			
226228	101	17	265469	221	35						
261036	201	22	265726	211	12						
261072	201	42	266249	201	2						
261074	201	40	266264	201	9						
261075	201	41	266420	221	20						
261076	201	43	266433	221	22						
261105	221	30	266955	221	33						
261115	221	34	267030	221	42						
261117	221	38	267049	201	6						
261117	221	41	267063	201	13						
261189	201	30	267093	201	49						



J I S 指定工場

株式会社 丸山製作所

本社 東京都千代田区内神田3-4-15
〒101-0047

TEL 03(3252)2281(営・代表)

FAX 03(3252)4327

千葉工場 東金市小沼田1554-3
〒283-0044

TEL 0475(52)0131

FAX 0475(54)3574

営業所

北海道営業所 札幌市白石区流通センター6-2-25
TEL 011(892)5251 〒003-0030
FAX 011(892)1036

青森営業所 青森市間屋町1-14-5
TEL 017(738)1348 〒030-0131
FAX 017(738)4386

秋田営業所 秋田市川尻大川町123
TEL 018(823)2201 〒010-0942
FAX 018(823)2199

岩手営業所 岩手県紫波郡矢野町流通センター南3-2-16
TEL 019(638)6071 〒020-0891
FAX 019(638)8773

宮城営業所 仙台市若林区中倉2-24-10
TEL 022(284)2798 〒984-0821
FAX 022(236)8745

山形営業所 山形市深町2-4-23
TEL 023(645)1632 〒990-2462
FAX 023(644)8449

福島営業所 福島県岩瀬郡天栄村大字飯豊字向原60-1
TEL 0248(83)2241 〒962-0112
FAX 0248(83)2174

新潟営業所 長岡市新産3-8-7
TEL 0258(47)1451 〒940-2127
FAX 0258(47)1453

長野営業所 須崎市松川林間工業団地4028
TEL 026(248)8011 〒388-0071
FAX 026(248)8055

松本営業所 長野県塩尻市広丘堅石250-5
TEL 0263(54)2824 〒399-0705
FAX 0263(54)3295

栃木営業所 栃木県鹿沼市茂呂648-1
TEL 0289(76)5388 〒322-0026
FAX 0289(76)5392

茨城営業所 茨城県土浦市中央塚1735-2
TEL 029(824)2191 〒300-0805
FAX 029(822)2507

関東営業所 熊谷市佐谷田1245-2
TEL 048(525)0333 〒360-0023
FAX 048(523)8533

MARUYAMA MFG. CO., INC.

HEAD OFFICE: 4-15 UCHI-KANDA 3-CHOME,
CHIYODA-KU, TOKYO 101-0047, JAPAN

Phone 03(3252)2285

Telefax 03(3252)2253

MARUYAMA US., INC.

301 30TH ST. N. E, SUITE 118 AUBURN, WA 98002 U. S. A

PHONE (253) 735 - 7368

FACSIMILE (253) 735 - 1416

東京営業所 東金市小沼田1554-3
TEL 0475(52)8711 〒283-0044
FAX 0475(52)8166

北陸営業所 石川県金沢市森戸2-184
TEL 076(249)8480 〒921-8061
FAX 076(249)8499

静岡営業所 藤枝市立花3-11-2
TEL 054(643)9541 〒426-0013
FAX 054(643)9782

名古屋営業所 愛知県西春日井郡西春町大字徳重字御宮前8
TEL 0568(23)6121 〒481-0038
FAX 0568(23)6084

大阪営業所 大阪府茨木市玉島1-20-12
TEL 0726(34)5421 〒567-0846
FAX 0726(33)0161

広島営業所 広島市安佐南区川内6-5-1
TEL 082(870)5288 〒731-0102
FAX 082(870)5054

岡山営業所 岡山県苫田郡鏡野町寺元150-2
TEL 0868(54)3466 〒708-0323
FAX 0868(54)3465

四国営業所 香川県観音寺市木之郷町653-5
TEL 0875(27)8000 〒768-0051
FAX 0875(27)8804

福岡営業所 福岡県筑紫野市上古賀4-9-1
TEL 092(919)2121 〒818-0041
FAX 092(921)3399

熊本営業所 熊本市長嶺東8-6-60
TEL 096(380)6262 〒862-0932
FAX 096(380)7010

鹿児島営業所 鹿児島市吉野町4027
TEL 099(243)8177 〒892-0871
FAX 099(244)3103

宮崎出張所 宮崎市大字赤江1479
TEL 0985(52)0550 〒880-0912
FAX 0985(52)0811